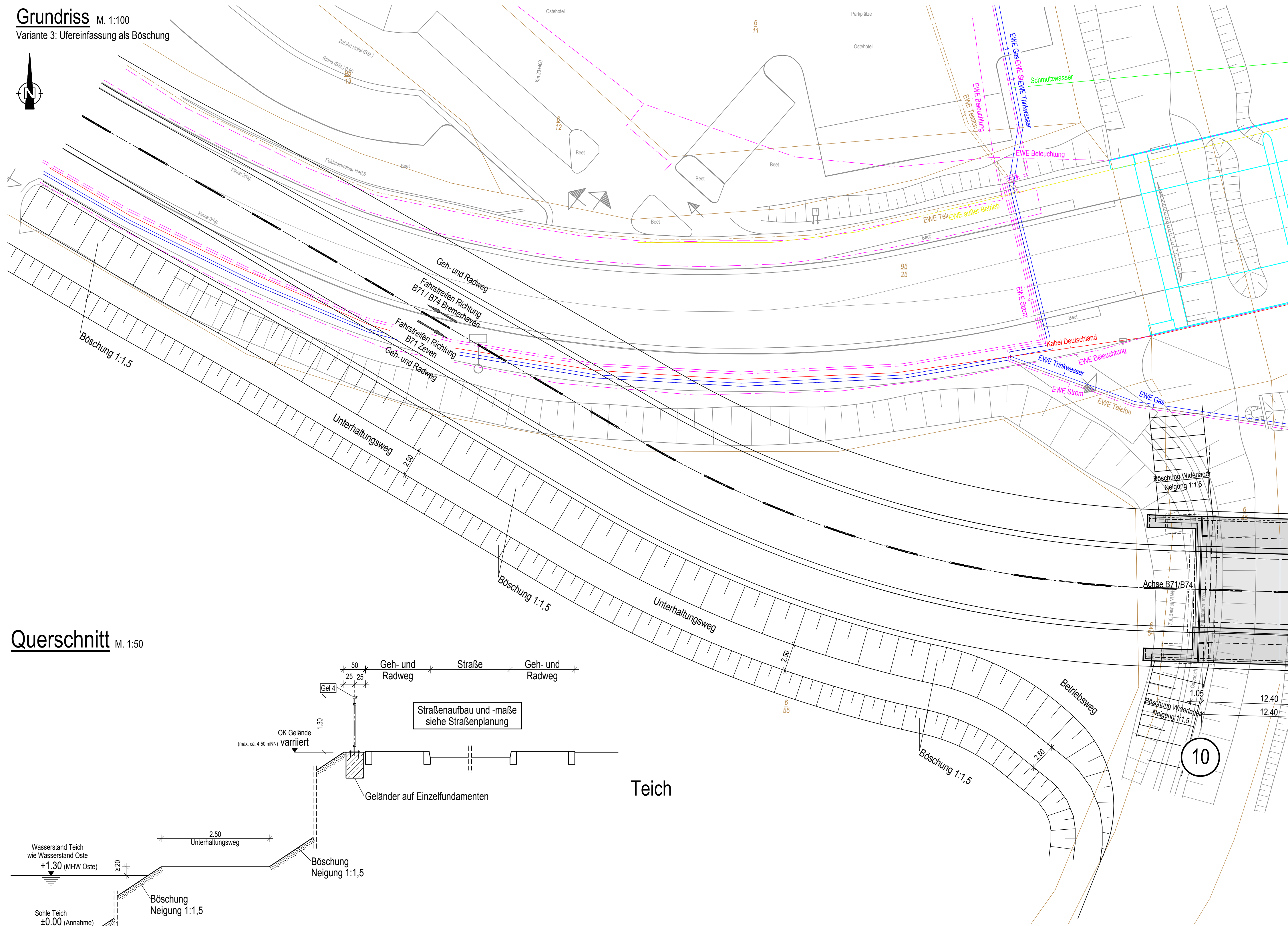
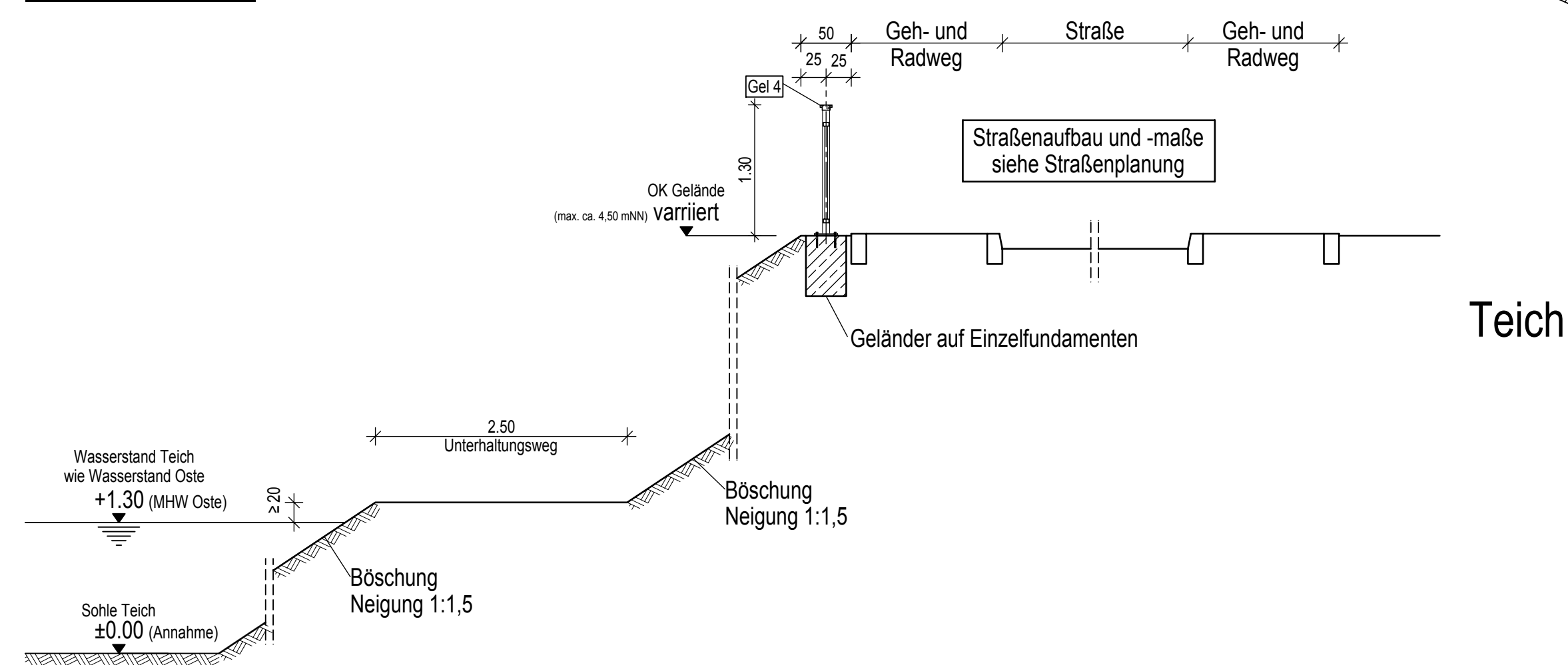


**Grundriss** M. 1:100  
 Variante 3: Ufereinfassung als Böschung



**Querschnitt** M. 1:50



**Maßstäbe**

M. 1:100	0 2 4 6 8 10m 20m 24m
M. 1:50	0 0,5 1m 2m 3m 4m 5m 6m

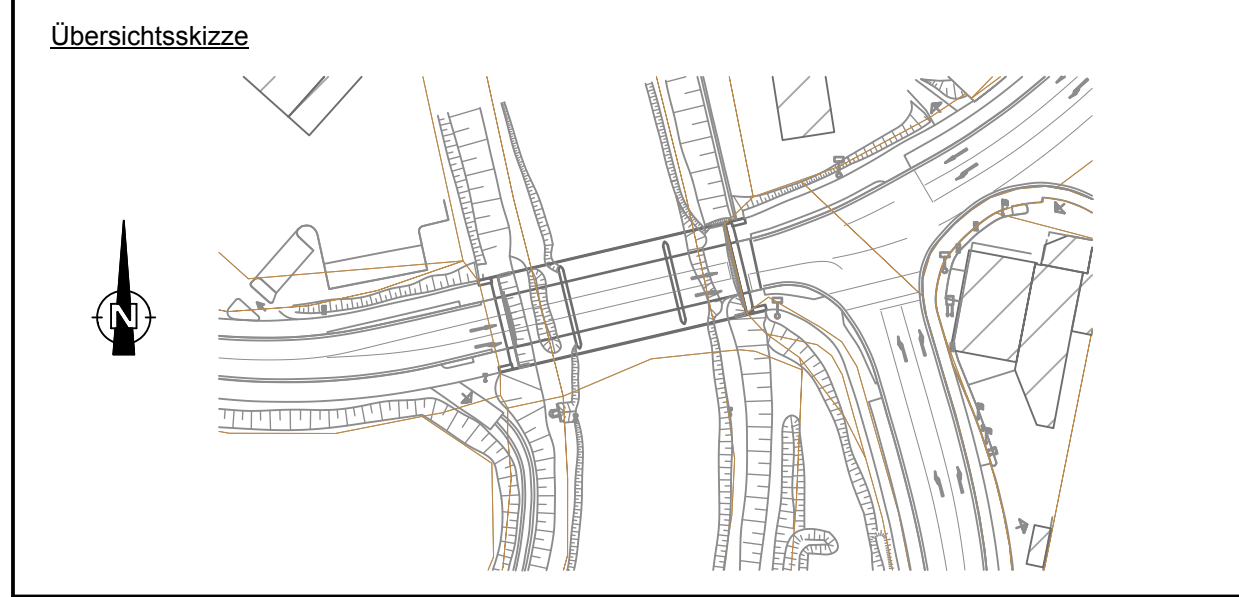
**Planungsgrundlage**  
 - Topografie als dxf-Datei vom ZGB Hannover vom 11.03.2013  
 - Katasterdaten als dxf-Datei vom ZGB Hannover vom 11.03.2013

**Höhensystem:** DHHN92 / HS160

**Koordinatensystem:** ETRS89 / UTM32

Alle Höhenkoten beziehen sich auf mNN !

Sämtliche Maße sind örtlich zu prüfen !



Index	Änderungen	Datum	Name

**VORENTWURFSZEICHNUNG**

Planverfasser	Datum	Name
WKC Hamburg GmbH Planungen im Bauwesen Tempowerking 1b, 21079 Hamburg Tel. (040) 79 000 1-0 www.wk-consult.com	08.07.15	LME
	08.07.15	TSC
	08.07.15	LME
Datum: .....	Unterschrift: .....	

**Bauherr**

Niedersächsische Landesbehörde  
für Straßenbau und Verkehr  
Göttinger Chaussee 76 A, 30453 Hannover

**Bauvorhaben**  
 Ersatzneubau eines Brückenbauwerkes  
 Brücke über die Oste im Zuge der B 74 in Bremervörde

Darstellung	Maßstab:
Ufereinfassung Variante 3 - Böschung Grundriss, Querschnitt	1:200, 1:50
	Zeichnungs-Nr.: 2013/025-033