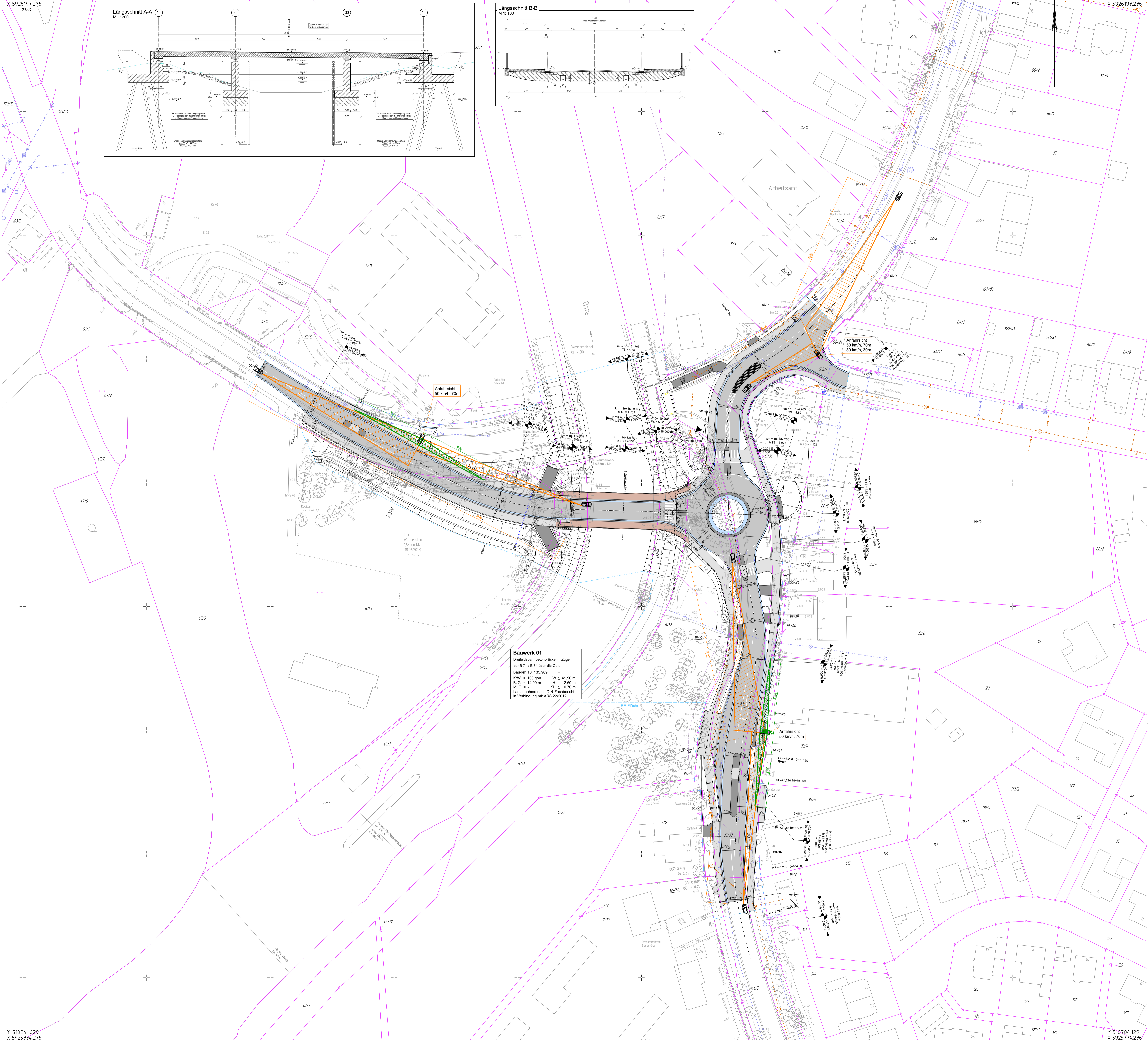
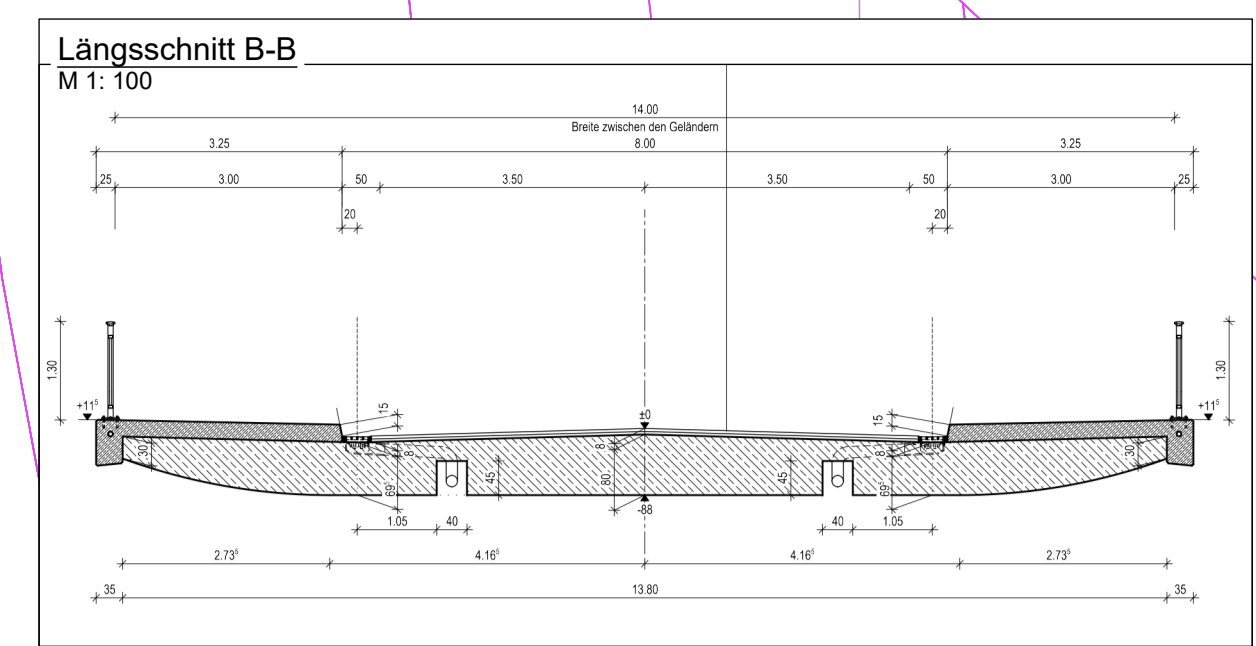
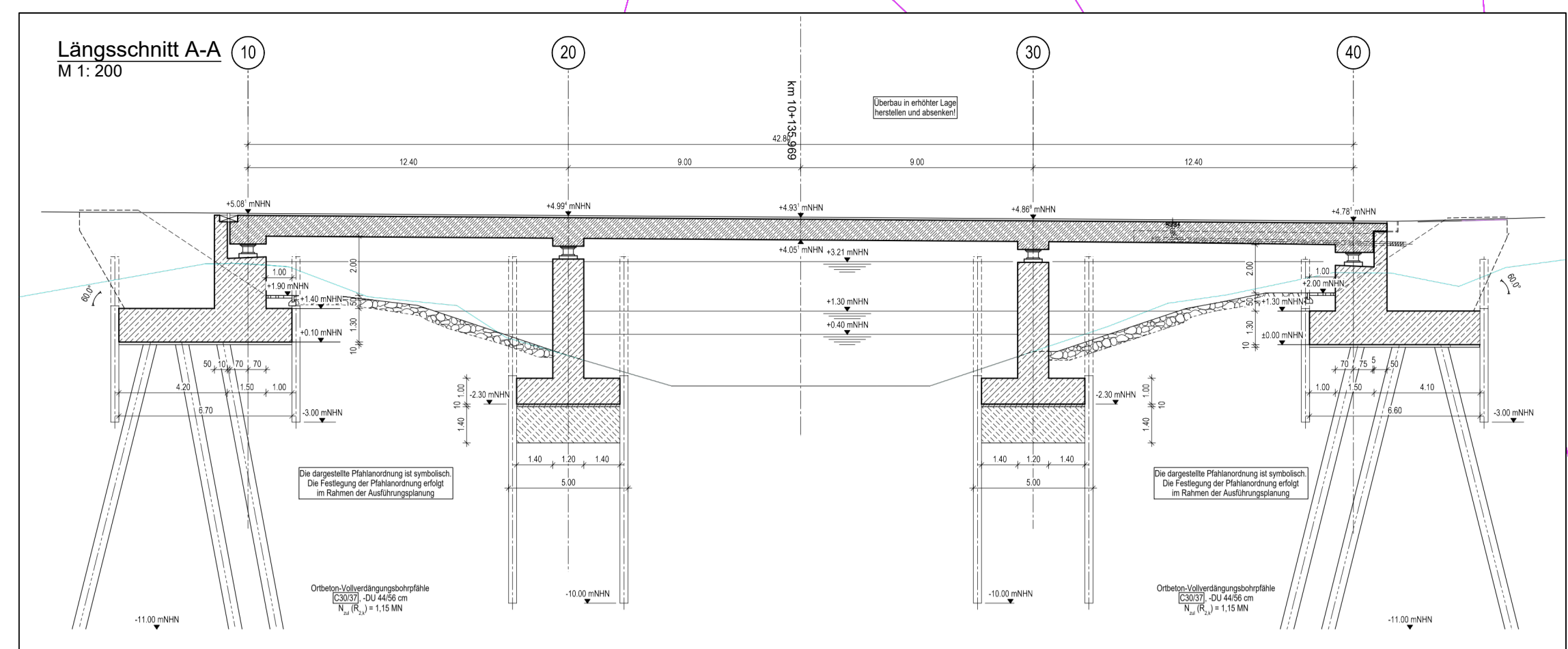


Y 510241629
X 5926197276

Y 510704129
X 5926197276



Bauwerk 01
Drehflügelbrücke im Zuge
der B 71 / B 74 über die Otte
Bau-km 10+135,069 =
KW = 100 gon LW = 41,00 m
B/C = 14,00 m LH = 2,00 m
M.C. = 14,00 m RH = 0,70 m
Lastannahme nach DIN Fachbericht
in Verbindung mit ARS 22/2012

Zeichenerklärung

| Sonstiges | Planung |
|------------------------------------|---|
| Brückbauwerk | Neupunkt mit Angabe von Ausrichtungsmesser, Bau-nr., Höhe Tangentialpunkt, Tangentiallänge, Strichlinie |
| Gelände | Neupunkt und Abstand zum nächsten Neupunkt |
| Versorgungsleitungen | Gradenzentrum |
| Regenwasserleitung | Gradenzentrum |
| Schmutzwasserleitung | Gradenzentrum |
| Druckentlastung | Gradenzentrum |
| Druckentlastung Abseil (pendelarm) | Querschnitt |

| Entwurfsbearbeitung | | Datum | Zeichen |
|---------------------|---|----------|---------------------|
| | Dir.: Ing. Axel Backer Zeichner: Julia Proj. Manager: Frank | 07/21 | Ba |
| | Breiter Wegstr. 117-26 135 Oldesloe www.bbprojektmanagement.de | 12/07/21 | gez. Backer |
| | | | Projekt-Nr.: 201307 |

| Auftraggeber | | Datum | Zeichen |
|--------------|---|----------|---------------|
| | Niedersächsische Landesbehörde für Straßenbau und Verkehr Geschäftsbereich Stade Harsfelder Straße 2 21680 Stade | 23.07.21 | gez. Heitfeld |
| | | | nachgeprüft |

| Nr. | Art der Änderung | Datum | Zeichen |
|-----|------------------|-------|---------|
| 3. | | | |
| 2. | | | |
| 1. | | | |

FESTSTELLUNGSENTWURF

Strassenbauverwaltung des Landes Niedersachsen
(Nächster Ort): Bremervörde
Brennstraße: 23,446 km
PROJUS-Nr.: 233728

Unterlage: 16.2 Blatt-Nr.: 1
B71 - 115 - 1624 bis B74 - 220 - 53
Betr.-km: 23,446 bis Betr.-km: 23,245
Bau-km: 10+000 bis Bau-km: 20+099

Maßstab: 1:500

B71/ B74

Neubau der Ostebrücke bei Bremervörde

2-spuriger Brückenbau südlich des Döfers in Verbindung mit einem Kreisverkehr

aufgestellt: 13.08.2021
geprüft und genehmigt: 13.08.2021

in Auftrag: gef. Salomon
in Auftrag: gef. F. Wöpper

LEGENDE BESTAND

| Symbol | Bezeichnung | Symbol | Bezeichnung |
|--------|-----------------|--------|-------------|
| | Grenze | | Strasse |
| | Wasserleitung | | Drainage |
| | Abwasserleitung | | Neupunkt |
| | Drainage | | Neupunkt |
| | Drainage | | Neupunkt |

Für die Vollständigkeit und Richtigkeit der in den Plänen dargestellten Leistungen wird keine Gewähr übernommen! Die genaue Lage und Tiefe der einzelnen Leitungen ist bei den jeweiligen Versorgungsgebern zu erfragen!

| Grundplan Grundriss | Blatt: 1 | NLS/BV |
|---|----------------------------|---------------------|
| berest: jpholeg; Aufnahme vom: 2014 | | 2014 |
| vom: joch; Baubereich: Feldbergisch; vom: | | Unterschrift/ Datum |
| Grundplan Kataster | Blatt: 1 | NLS/BV |
| Maßnahme: B71 / B74 | Stand vom: 12/2012 | 2014 |
| Maßstab: 1:500 | Grundlage: ALK-Grund/Datei | Unterschrift/ Datum |

Y 510241629
X 5926197276

Y 510704129
X 5926197276