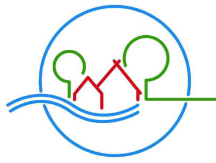
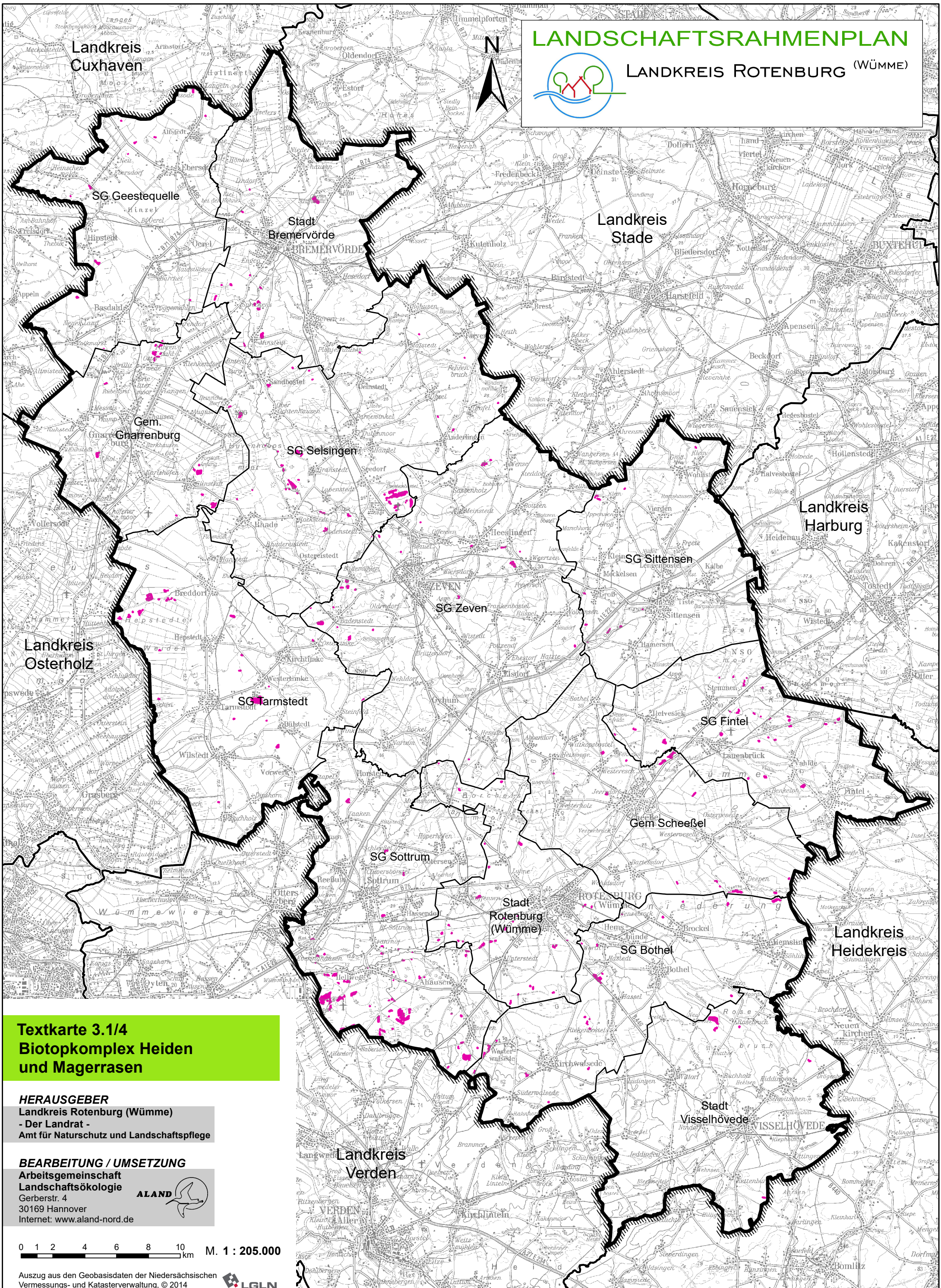


LANDSCHAFTSRAHMENPLAN



LANDKREIS ROTENBURG (WÜMME)



Textkarte 3.1/4 Biotopkomplex Heiden und Magerrasen

HERAUSGEBER

Landkreis Rotenburg (Wümme)
- Der Landrat -
Amt für Naturschutz und Landschaftspflege

BEARBEITUNG / UMSETZUNG

Arbeitsgemeinschaft
Landschaftsökologie
Gerberstr. 4
30169 Hannover
Internet: www.aland-nord.de



0 1 2 4 6 8 10 km M. 1 : 205.000

Auszug aus den Geobasisdaten der Niedersächsischen
Vermessungs- und Katasterverwaltung, © 2014

