

- Naturnahe Böden**
- Suchraum für Binnendünen
 - Historisch alter Waldstandort¹⁾
 - Naturnahes Moor
- Böden mit besonderen Standorteigenschaften (Extremstandorte)²⁾**
- Extremstandort, trockene und nährstoffarme Verhältnisse
 - Extremstandort, nasse Verhältnisse
- Böden mit natur- und kulturgeschichtlicher Bedeutung**
- Suchraum für Plaggenschicht
 - Suchraum für Heidepodsol unter Heide
 - Suchraum für Heidepodsol unter Wald
 - Kultiviertes Moor mit besonderer / landesweiter kulturgeschichtlicher Bedeutung³⁾
 - Bodendenkmal (punktuell)⁴⁾
 - Bodendenkmal (flächhaft)⁴⁾
 - Geowissenschaftliches Objekt (punktuell)⁴⁾
 - Geowissenschaftliches Objekt (flächhaft)⁴⁾
 - Bodendauerbeobachtungsfläche²⁾
- Kohlenstoffhaltige Böden³⁾**
- Kohlenstoffhaltiger Boden mit Treibhausgas-Speicherfunktion, durch derzeitige Nutzung gesichert
 - Kohlenstoffhaltiger Boden mit Treibhausgas-Speicherpotential, durch derzeitige Nutzung beeinträchtigt
- Sonstige seltene Böden²⁾**
- Landesweit seltener Boden
 - HNv = Erd-Niedermoor
 - HNv/G = Gley mit Erd-Niedermoorauflage
 - MNH-N = Niedermoor mit Keimarschauflage
 - pQ = podsoliger Regosol
- Böden mit hoher natürlicher Bodenfruchtbarkeit³⁾**
- hohe natürliche Bodenfruchtbarkeit

Quellen:

- 1) NFP 2014
- 2) LBEG 2013 A
- 3) LBEG 2013 B
- 4) Landkreis Rotenburg (Wümme) 2003

Grenze des Landkreises Rotenburg (Wümme)
 Grenzen der benachbarten Landkreise
 Samtgemeindengrenzen

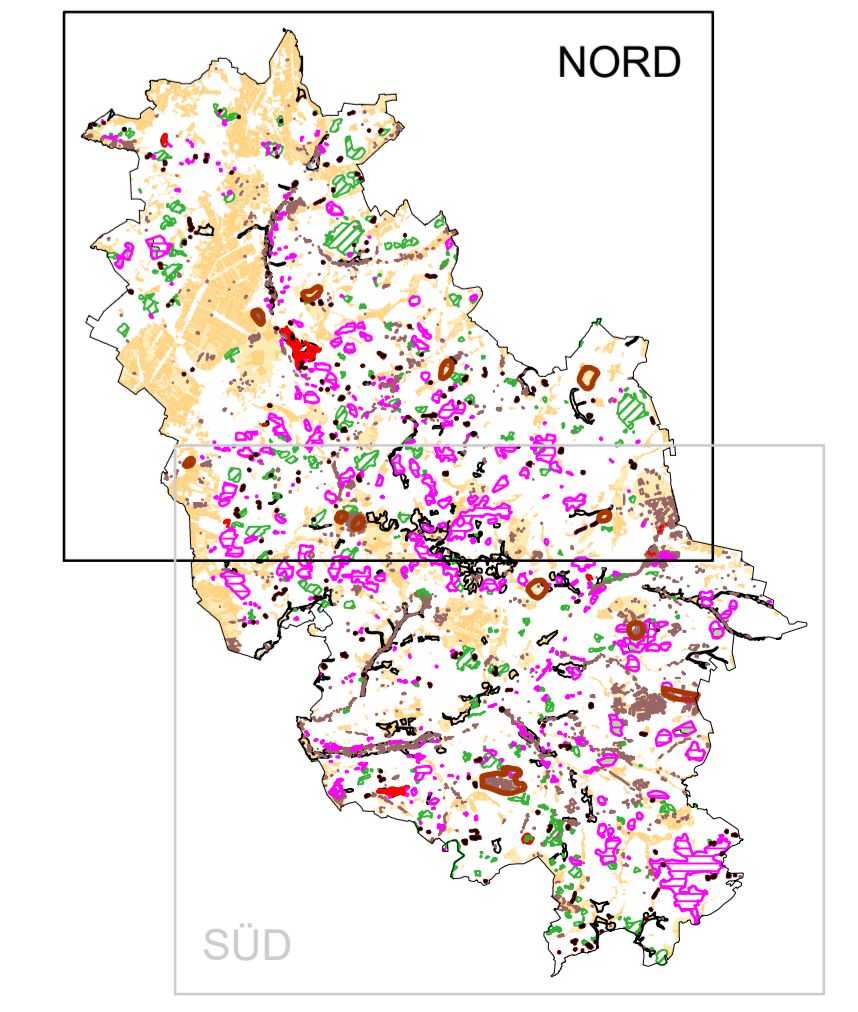
0 0,5 1 2 3 4 5 km

Auszug aus den Geobasisdaten der Niedersächsischen Vermessungs- und Katasterverwaltung, © 2011

LANDSCHAFTSRAHMENPLAN
LANDKREIS ROTENBURG (WÜMME)

Stand 2015

Boden Karte 3 (Nord)



HERAUSGEBER
 Landkreis Rotenburg (Wümme)
 - Der Landrat
 - Amt für Naturschutz und Landschaftspflege

BEARBEITUNG / UMSETZUNG
 Arbeitsgemeinschaft
 Landschaftsökologie
 Gegründet: 4. 2010 Hannover
 Internet: www.aland-need.de

Maßstab 1 : 50.000