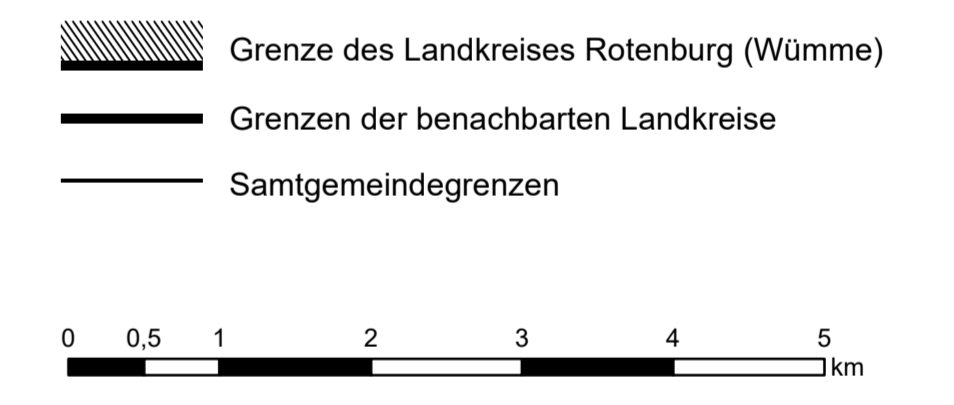


- Zielkategorie**
- I Sicherung und Verbesserung von Gebieten mit überwiegend sehr hoher und hoher Bedeutung für Arten und Biotope (geringer Anteil an Biotoptypen geringerer Wertigkeit)
 - Ia Sicherung und überwiegend Verbesserung von Gebieten mit sehr hoher und hoher Bedeutung für Arten und Biotope, aber größeren Anteilen an Biotoptypen geringerer Wertigkeit
 - II Sicherung und Verbesserung von Gebieten mit hoher Bedeutung für das Landschaftsbild und / oder für abiotische Schutzgüter
 - III Entwicklung und Wiederherstellung in Gebieten mit überwiegend mittlerer Bedeutung für Arten und Biotope
 - IV Entwicklung und Wiederherstellung in Gebieten mit geringer Bedeutung für das Landschaftsbild
 - V Umweltverträgliche Nutzung in allen übrigen Gebieten, die keiner der o.g. Zielkategorien zugeordnet werden können
 - ohne Zuordnung: Siedlungsbereiche > 40 ha

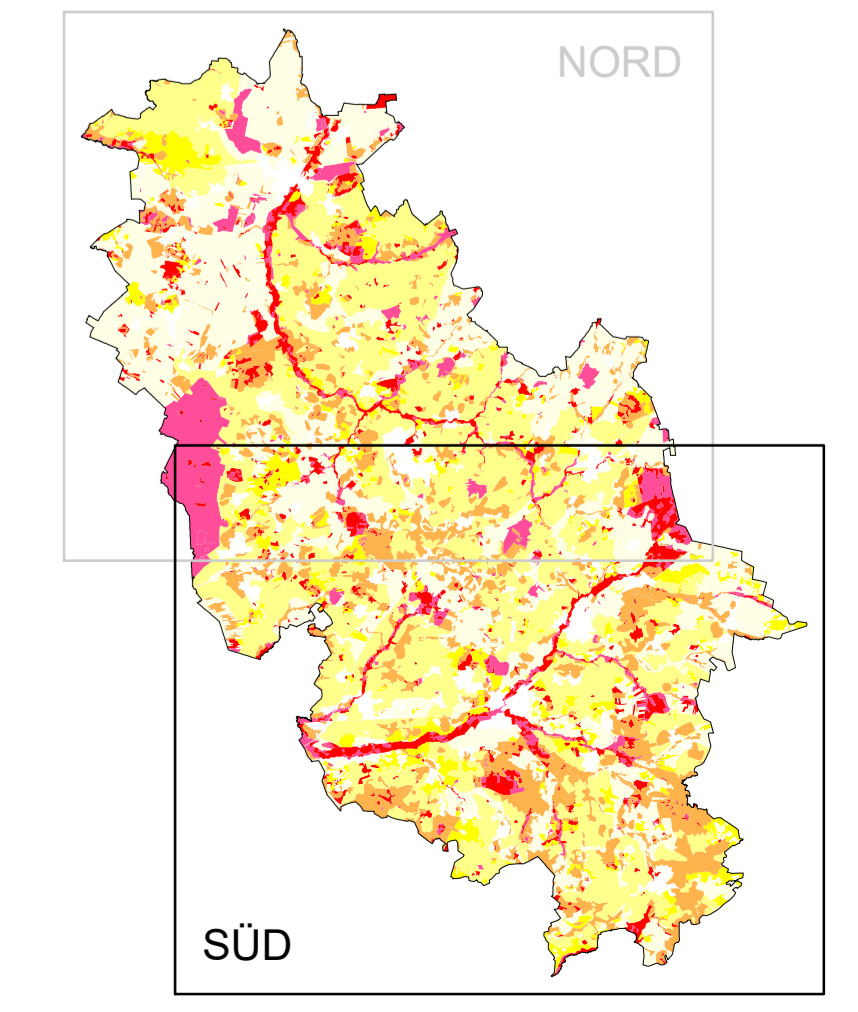


Auszug aus den Geobasisdaten der Niedersächsischen Vermessungs- und Katasterverwaltung, © 2011 **LGLN**

LANDSCHAFTSRAHMENPLAN
LANDKREIS ROTENBURG (WÜMME)

Stand 2015

Zielkonzept



HERAUSGEBER
 Landkreis Rotenburg (Wümme)
 - Der Landrat
 - Amt für Naturschutz und Landschaftspflege

BEARBEITUNG / UMSETZUNG
 Arbeitsgemeinschaft
 Landschaftsökologie
 Göttinger, 4
 30169 Hannover
 Internet: www.aland-need.de

Maßstab 1 : 50.000