

Presseveröffentlichung der

Arbeitslosenzahlen / ALG II-Empfänger

für den Landkreis Rotenburg (Wümme)

November 2024

1. Entwicklung der Arbeitslosigkeit

Im Vergleich zum Vormonat ist die Zahl der Arbeitslosen im SGB II-Bereich um 112 Personen gesunken. Während im Oktober 2024 noch 2.134 Personen als arbeitslos gemeldet waren, sank die Zahl der Arbeitslosen im November 2024 auf 2.022 Personen. Die Arbeitslosenquote im Landkreis Rotenburg (Wümme) im Rechtskreis SGB II liegt damit bei 2,1% (Vormonat: 2,3%; Vorjahr: 2,3%).

Diagramm 1: Entwicklung der Arbeitslosenquote im SGB II

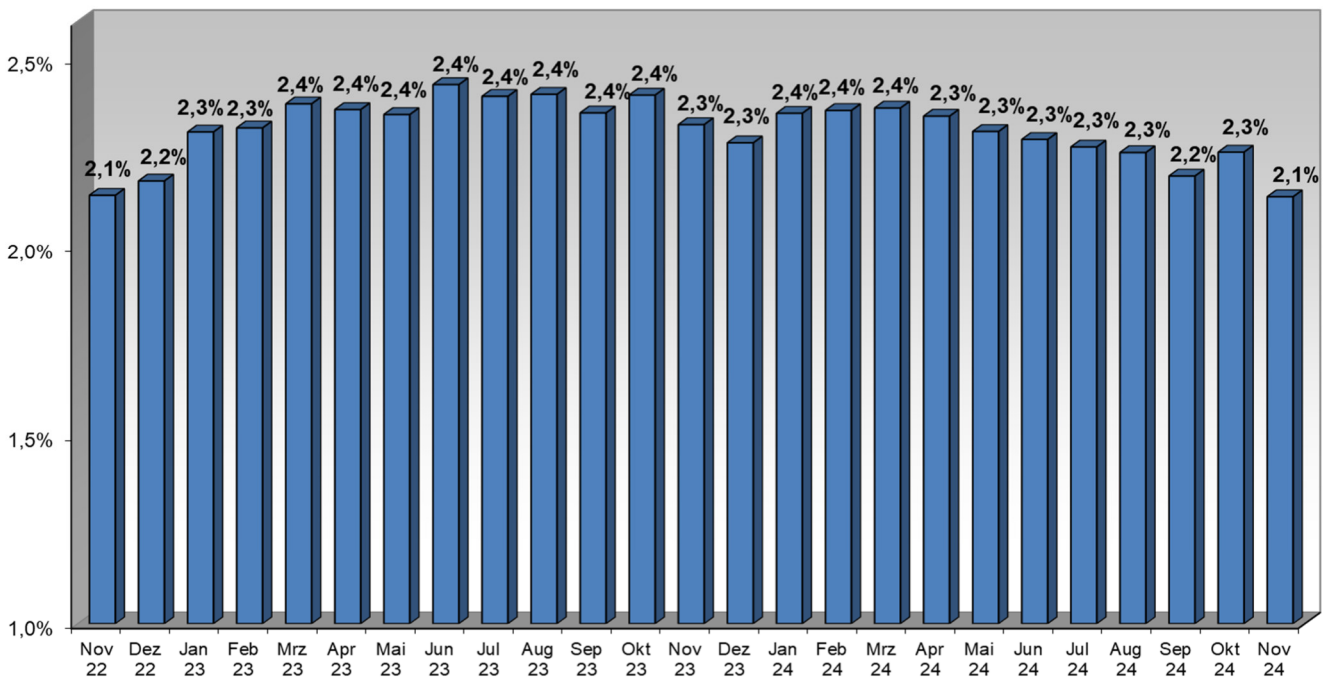
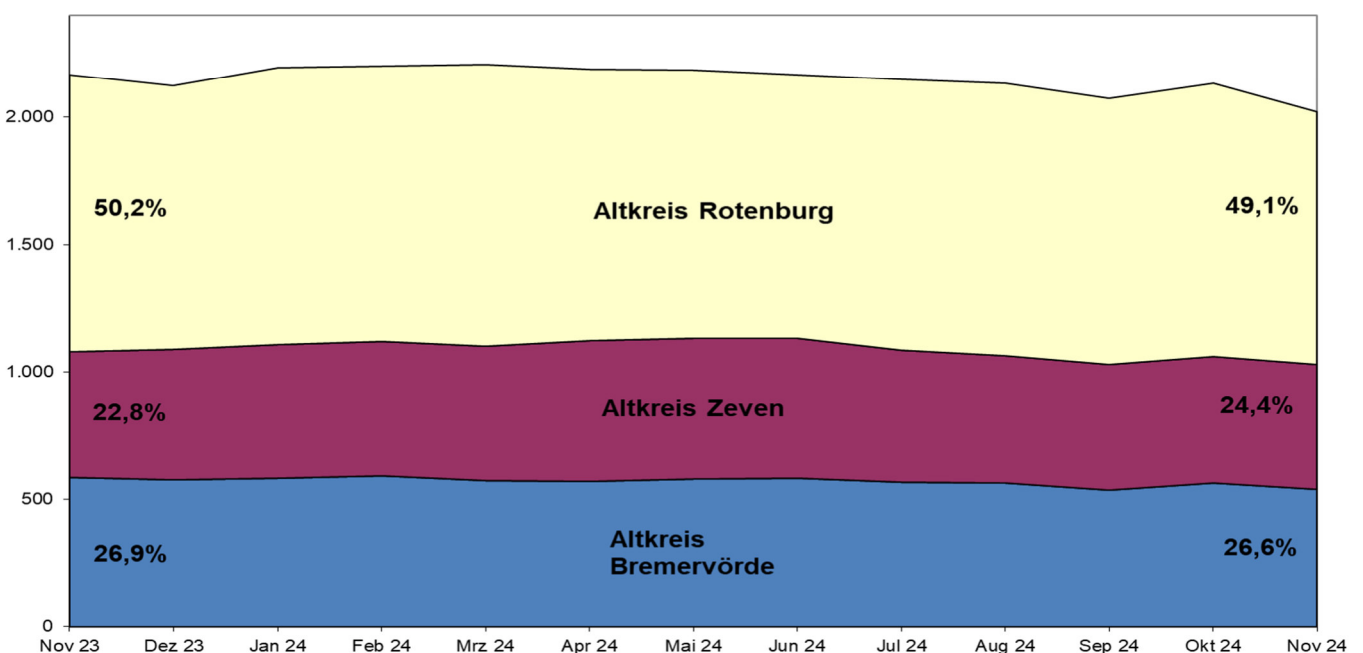


Diagramm 2: Entwicklung des Anteils der Arbeitslosen nach Altkreisen



* In Diagramm 1 werden die Arbeitslosenquoten exakt – d. h. ohne Rundung auf eine Nachkommastelle – dargestellt.

Diagramm 3: Entwicklung der Arbeitslosenzahl nach SGB II

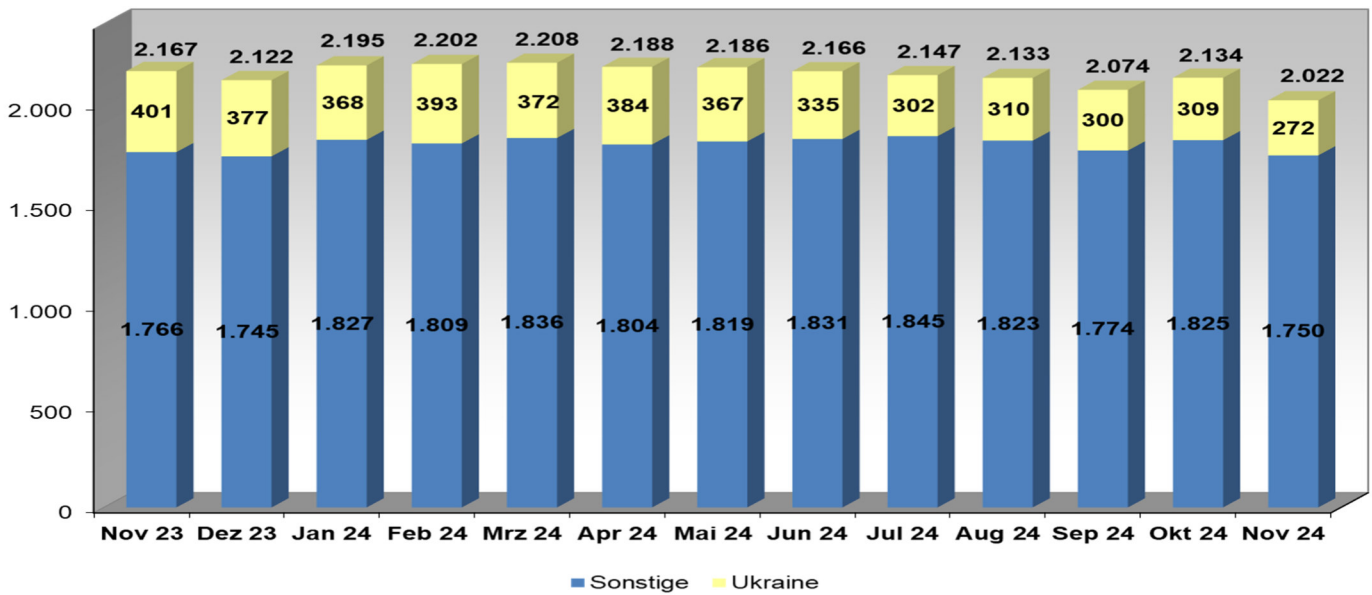


Diagramm 4: Entwicklung der Arbeitslosenzahl U25 nach SGB II

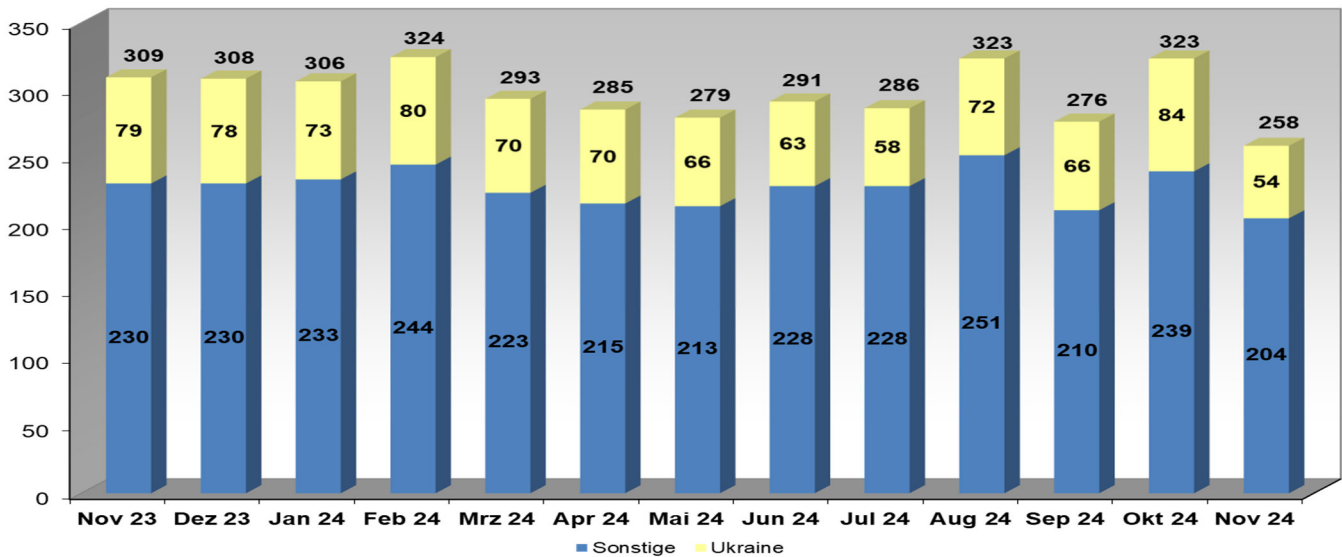
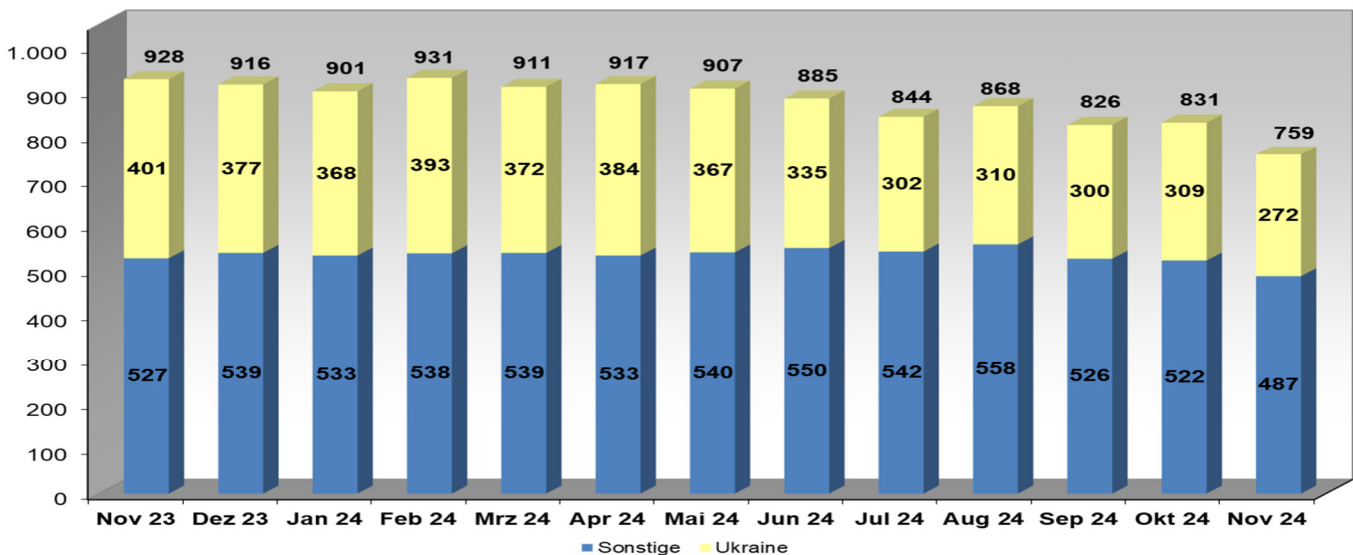


Diagramm 5: Entwicklung der Arbeitslosenzahl nach SGB II - Ausländer



2. Entwicklung der Anzahl der Teilnehmer an Maßnahmen

Diagramm 6: Teilnehmer an zentral organisierten Maßnahmen

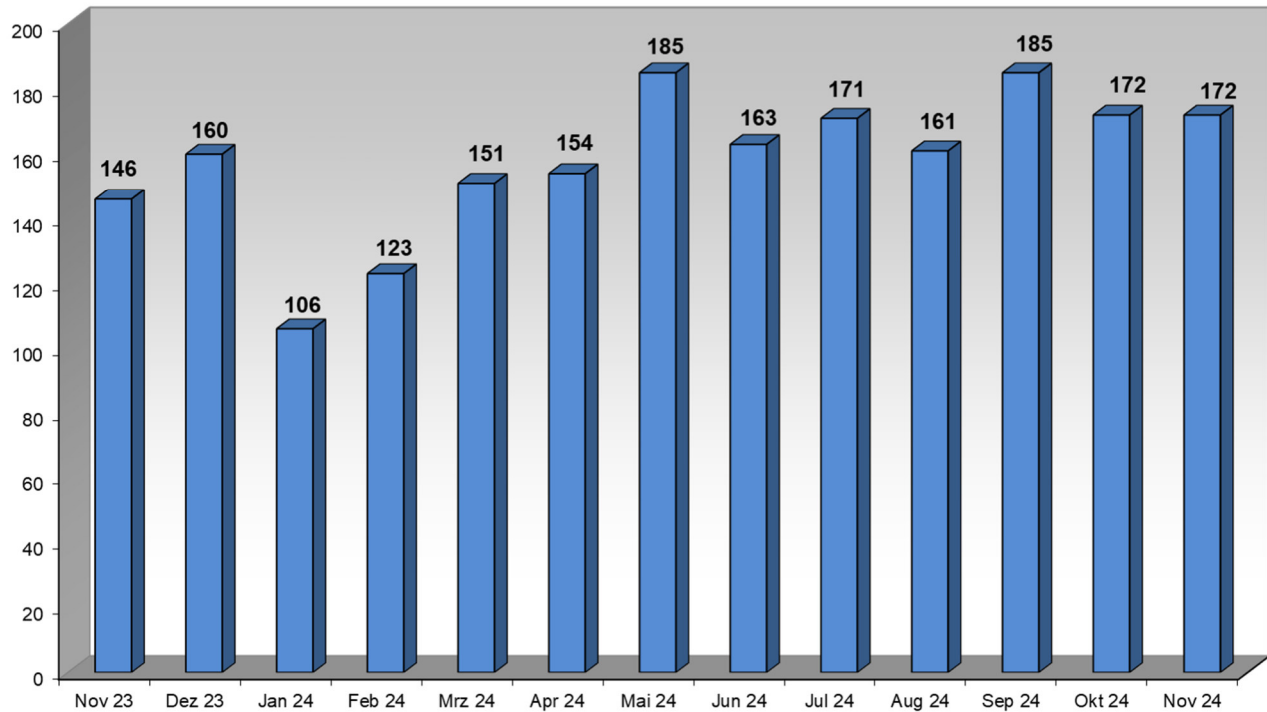
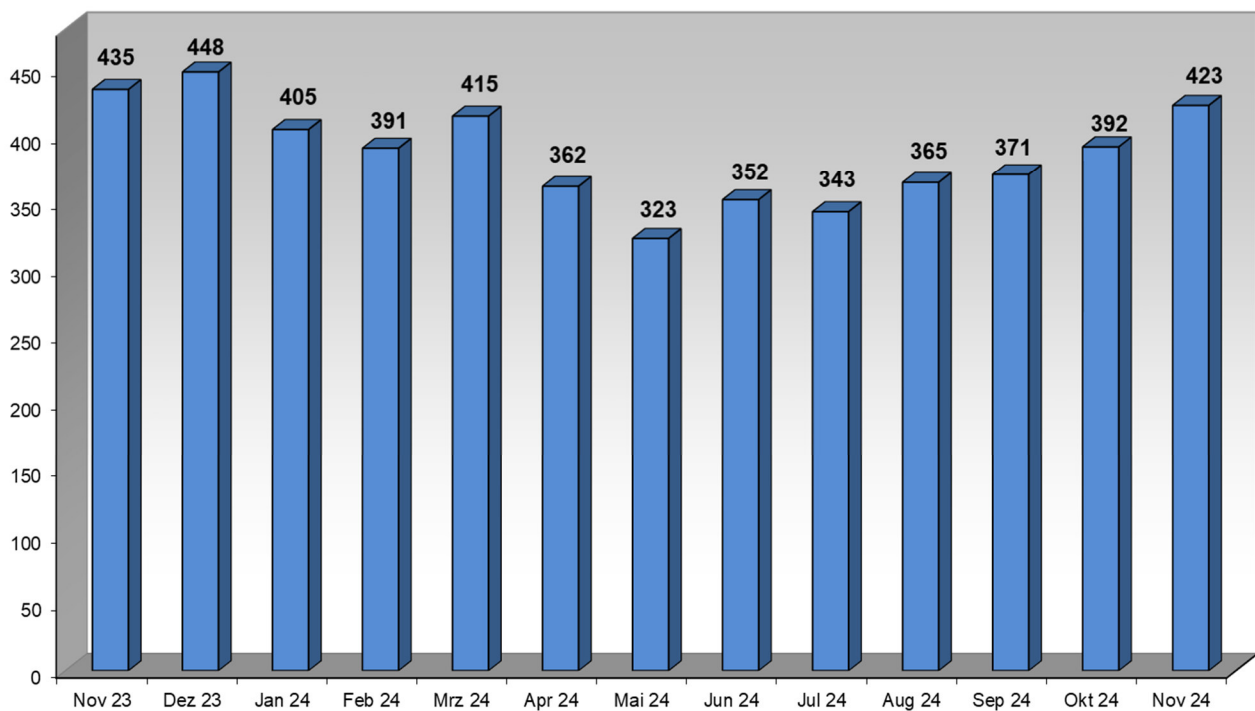


Diagramm 7: Teilnehmer an Beruflicher Weiterbildung, Ausbildung, Praktika und sonstige Maßnahmen



3. Entwicklung der Anzahl der Integrationen in den 1. Arbeitsmarkt

Diagramm 8: Abgänge in den 1. Arbeitsmarkt - differenziert nach geförderten und ungeforderten Integrationen

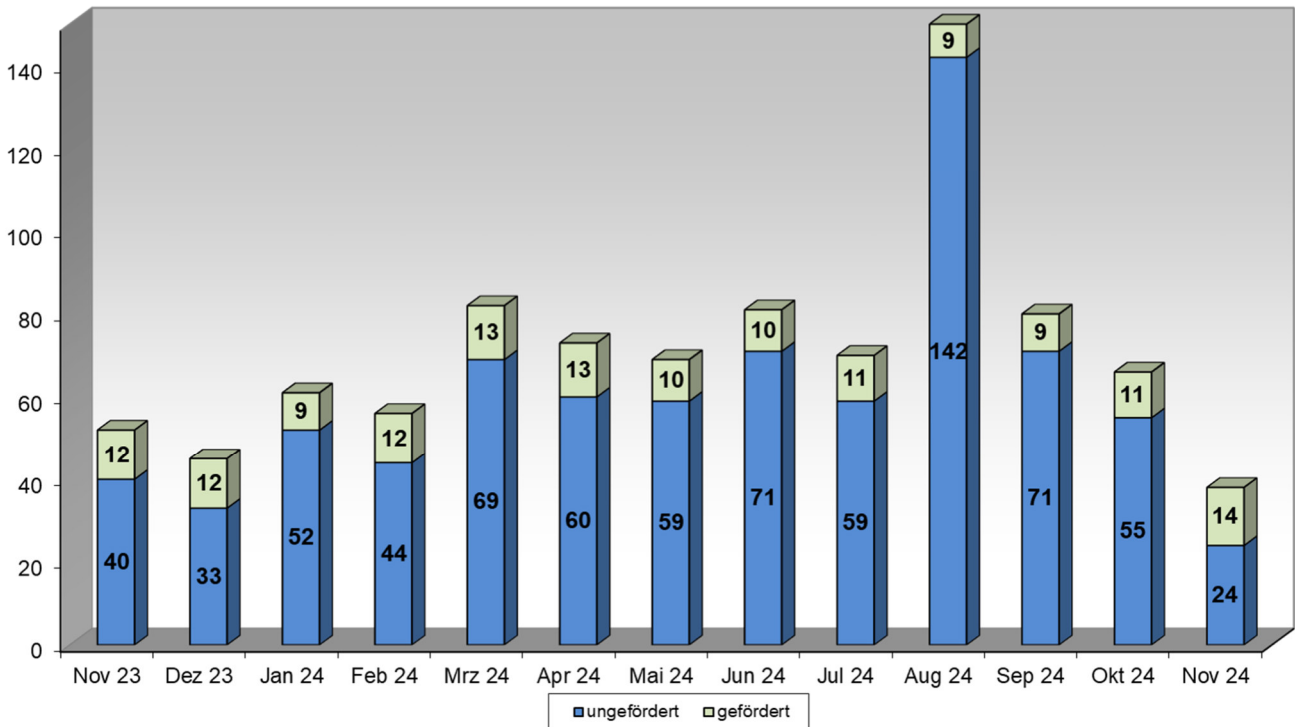
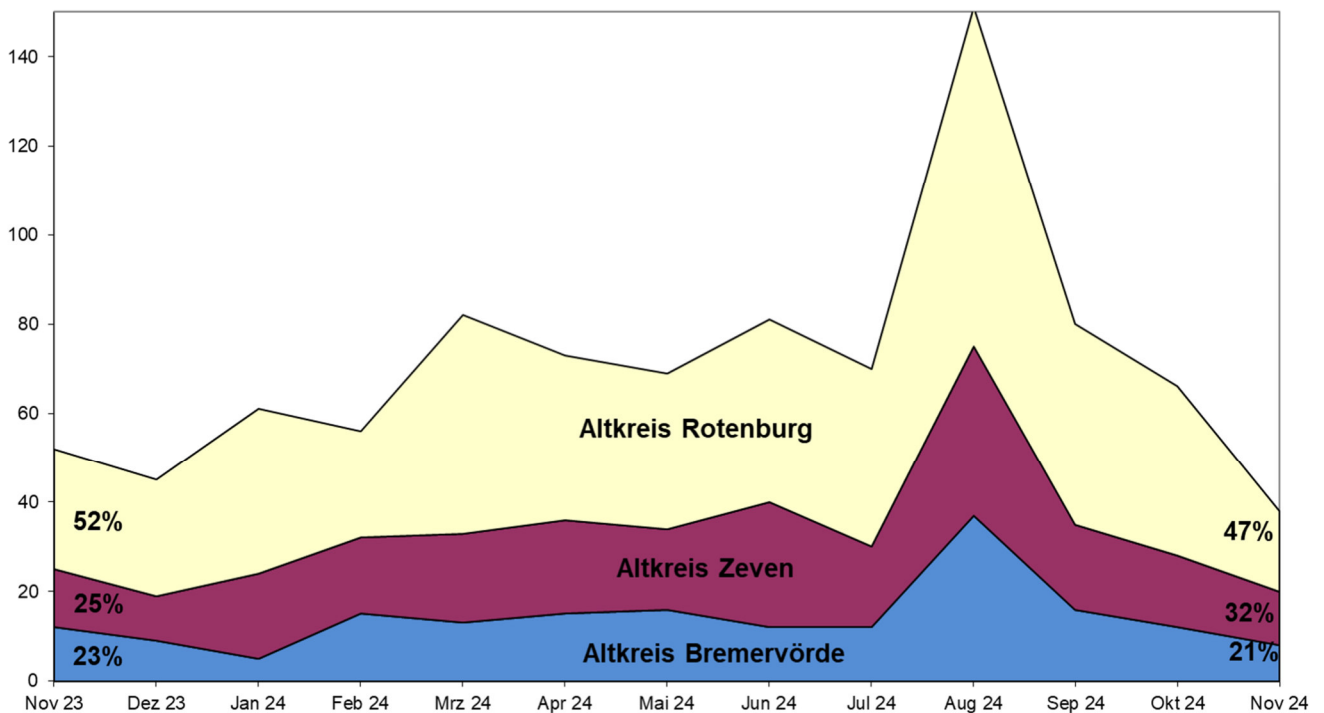


Diagramm 9: Entwicklung des Anteils der Integrationen in den 1. Arbeitsmarkt nach Altkreisen



4. Entwicklung der Zahl der erwerbsfähigen Leistungsberechtigten

Im November 2024 ist die Zahl der erwerbsfähigen Leistungsberechtigten gegenüber dem Vormonat um 6 Personen gesunken – sie liegt aktuell bei 4.316. Darin enthalten sind 648 Ukraine-Flüchtlinge. Die eLb-Quote (Zahl der erwerbsfähigen Leistungsberechtigten im SGB II-Bezug im Verhältnis zur Einwohnerzahl im Alter von 15 bis 65 Jahren) im Landkreis Rotenburg (Wümme) liegt bei 4,0%.

Diagramm 10: Entwicklung der Zahl der erwerbsfähigen Leistungsberechtigten

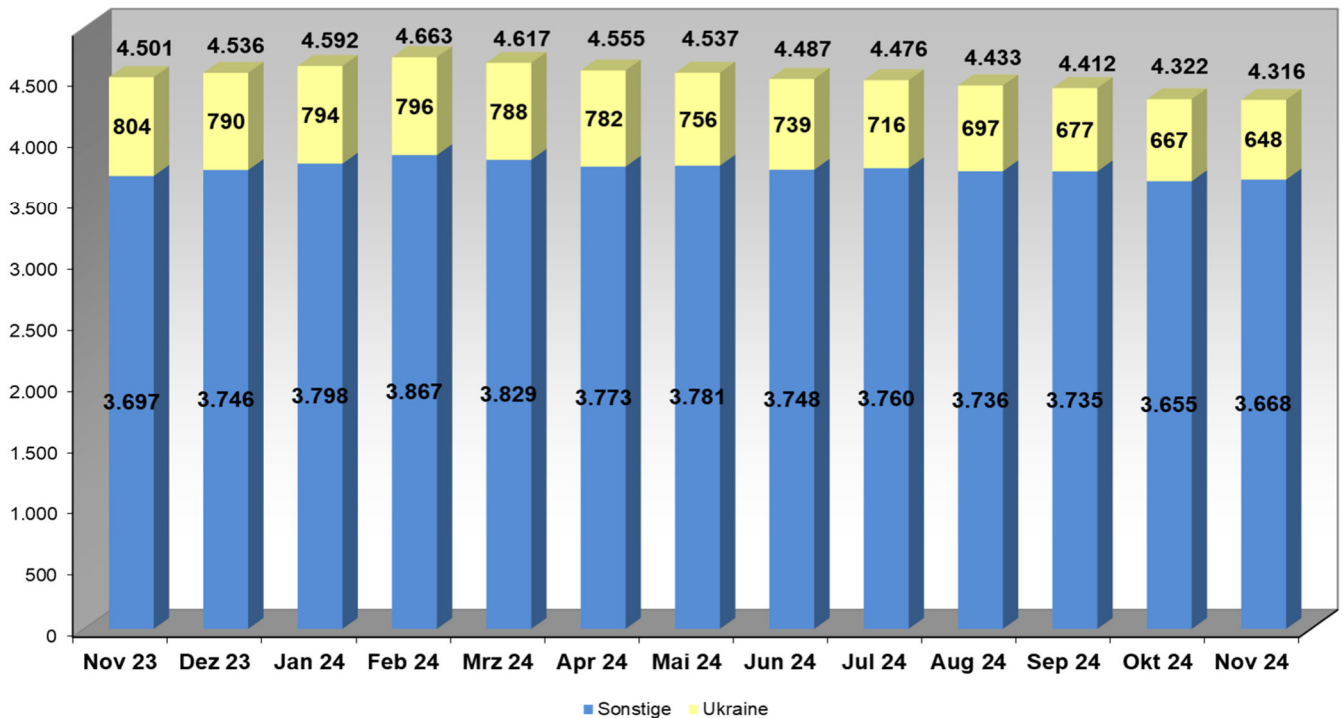
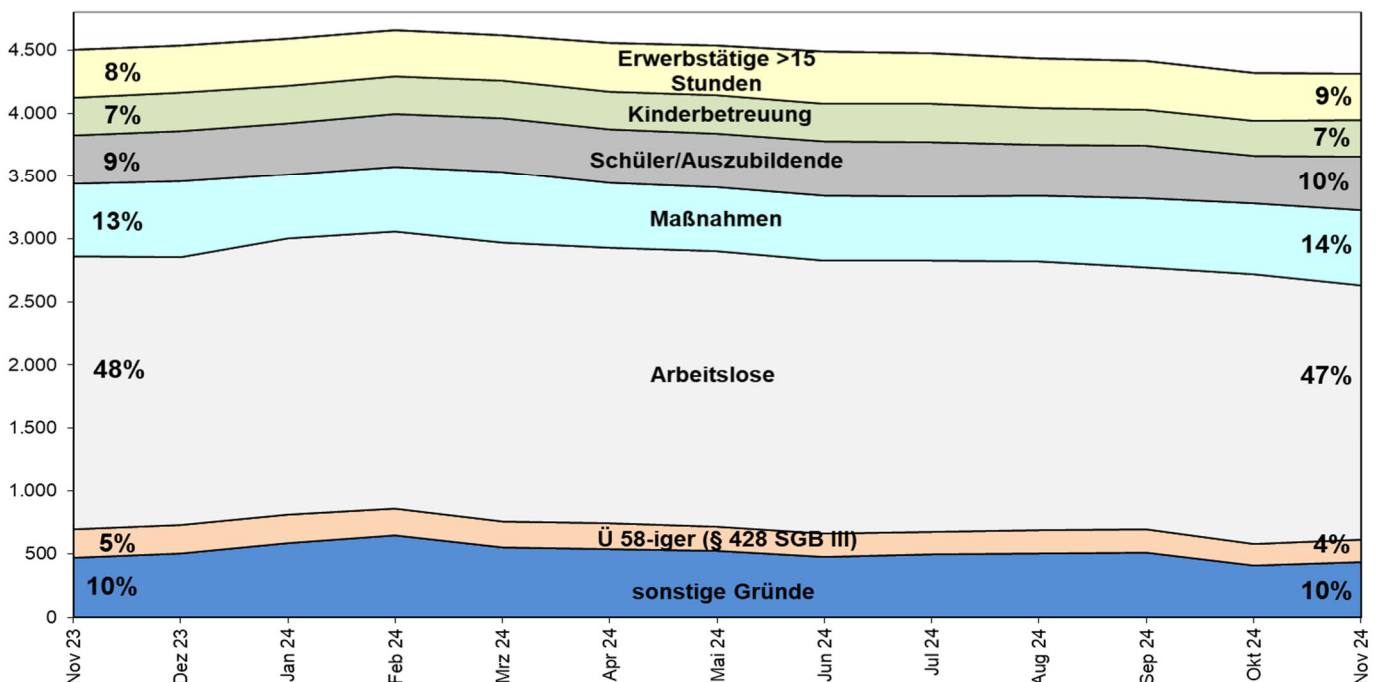
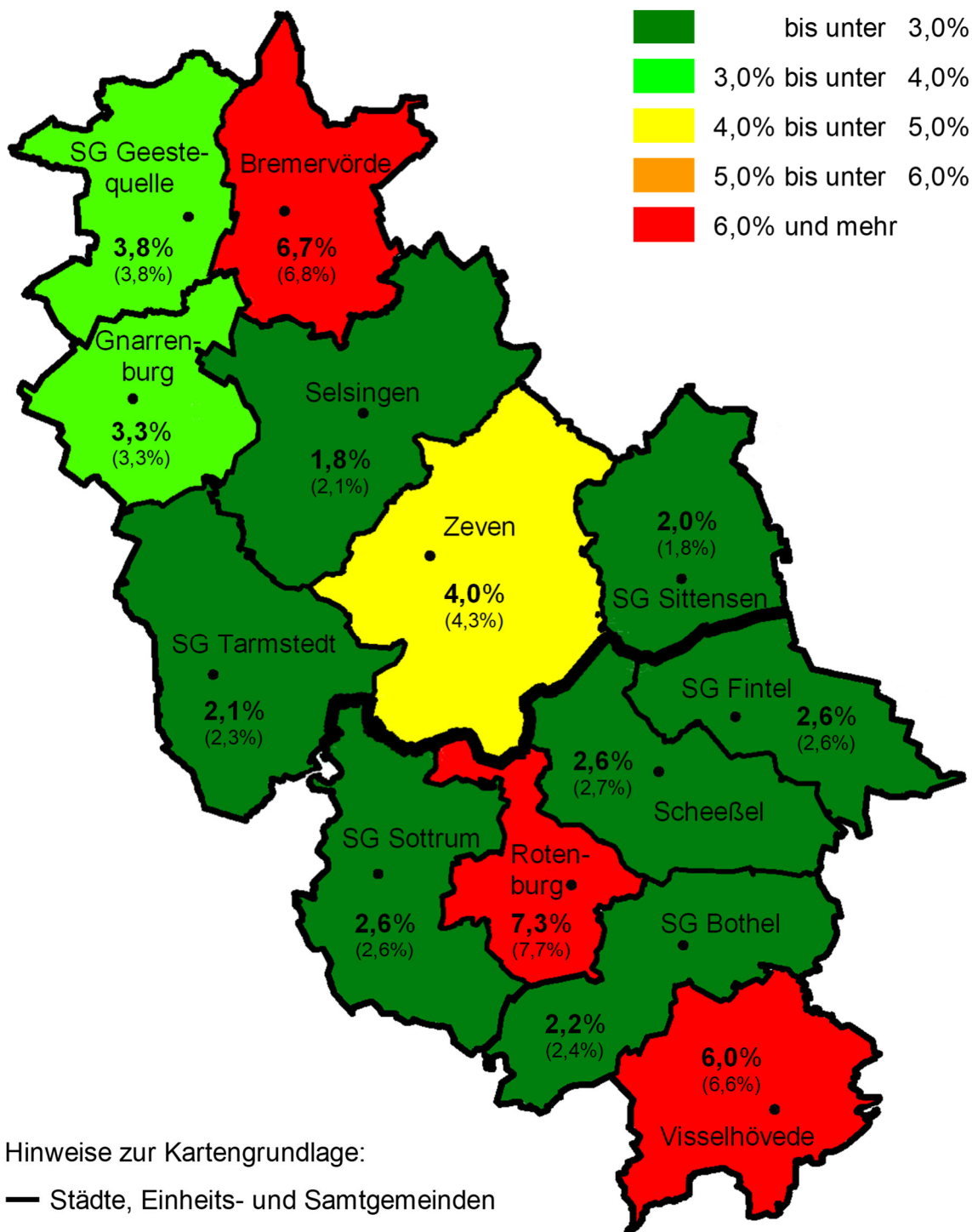


Diagramm 11: Entwicklung des Status der erwerbsfähigen Leistungsberechtigten



Karte: Erwerbsfähige Leistungsberechtigte (ELB) bezogen auf die Bevölkerung zwischen 15 und 65 Jahren je Gemeinde



5. Entwicklung der Zahl der Bedarfsgemeinschaften

Die Zahl der **Bedarfsgemeinschaften** ist im Vergleich zum Vormonat um 16 Fälle gesunken, wobei sowohl die Zahl der „Flüchtlings-BG´s“ um 8 zurückgegangen ist und als auch die Zahl der „sonstigen BG´s“ um 8 Fälle gesunken ist. Damit liegt die Zahl der Bedarfsgemeinschaften aktuell bei 3.176 (-0,5% zum Vormonat, -3,8% zum Vorjahr).

Diagramm 12: Entwicklung der Zahl der Bedarfsgemeinschaften

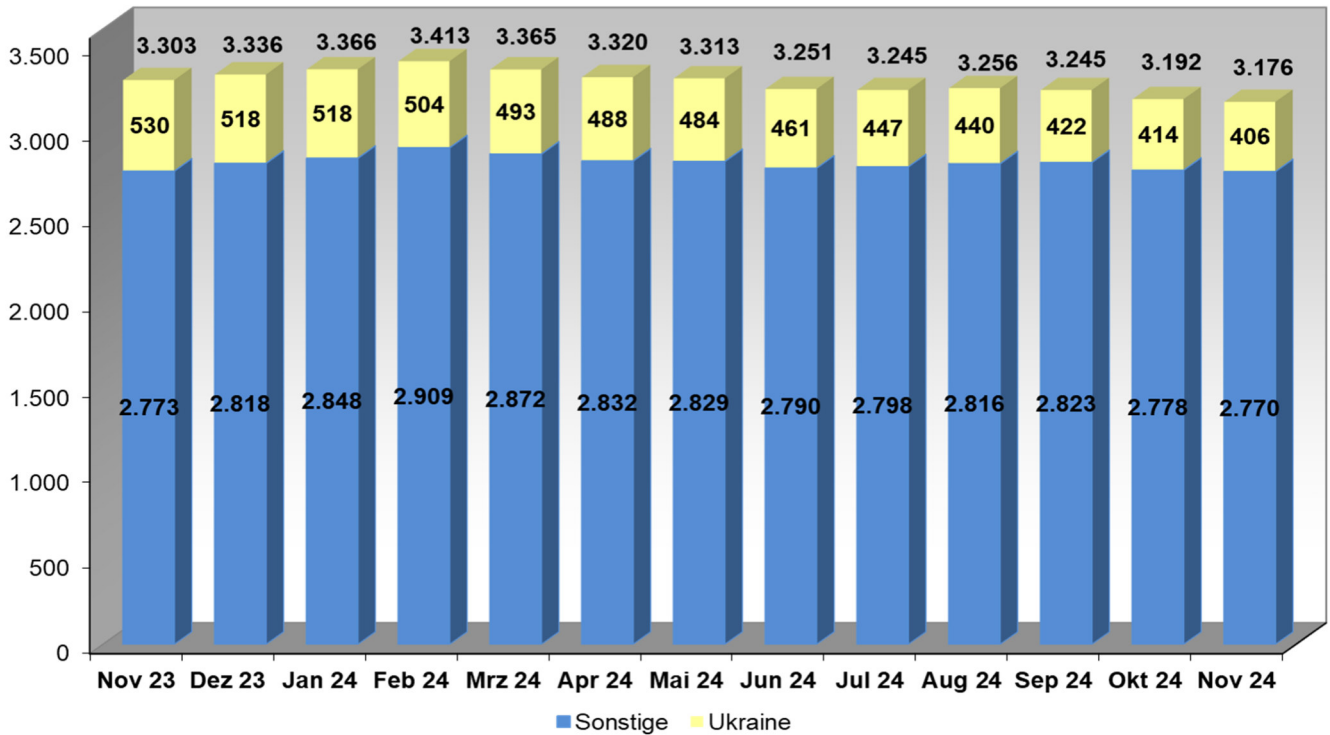


Diagramm 13: Zu- und Abgänge der Bedarfsgemeinschaften

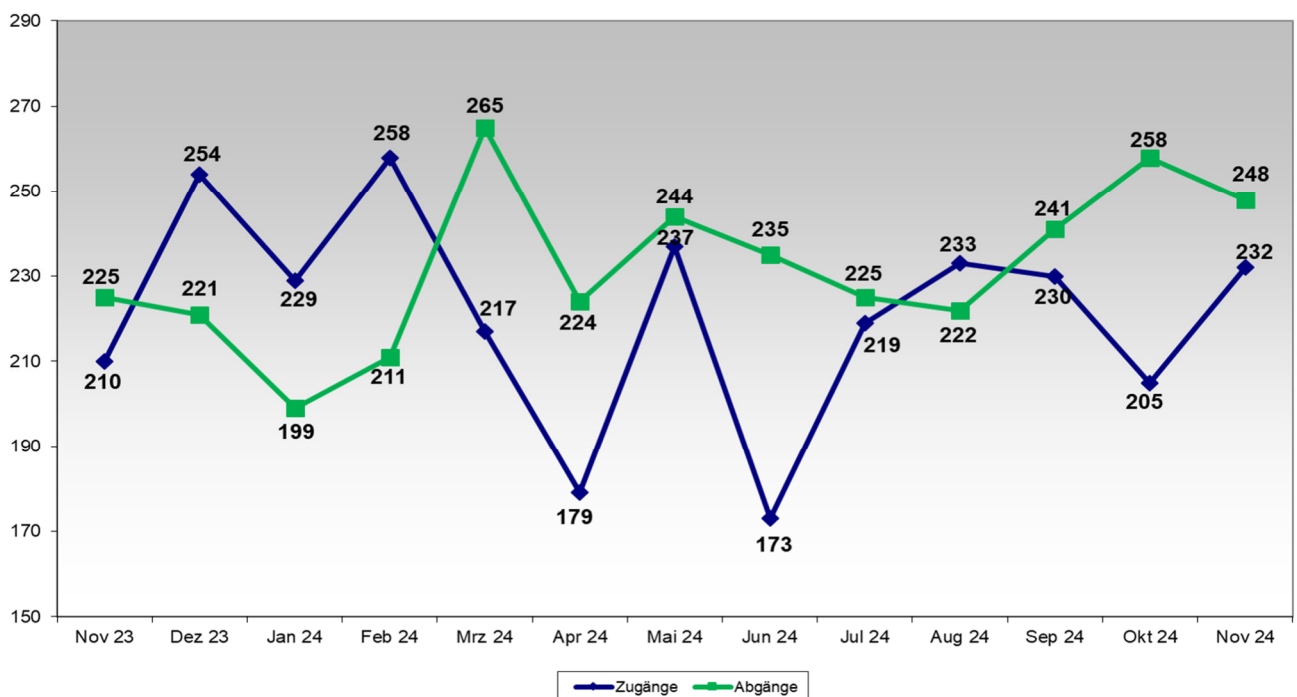


Diagramm 14: Kumulierte Zu- und Abgänge der Bedarfsgemeinschaften

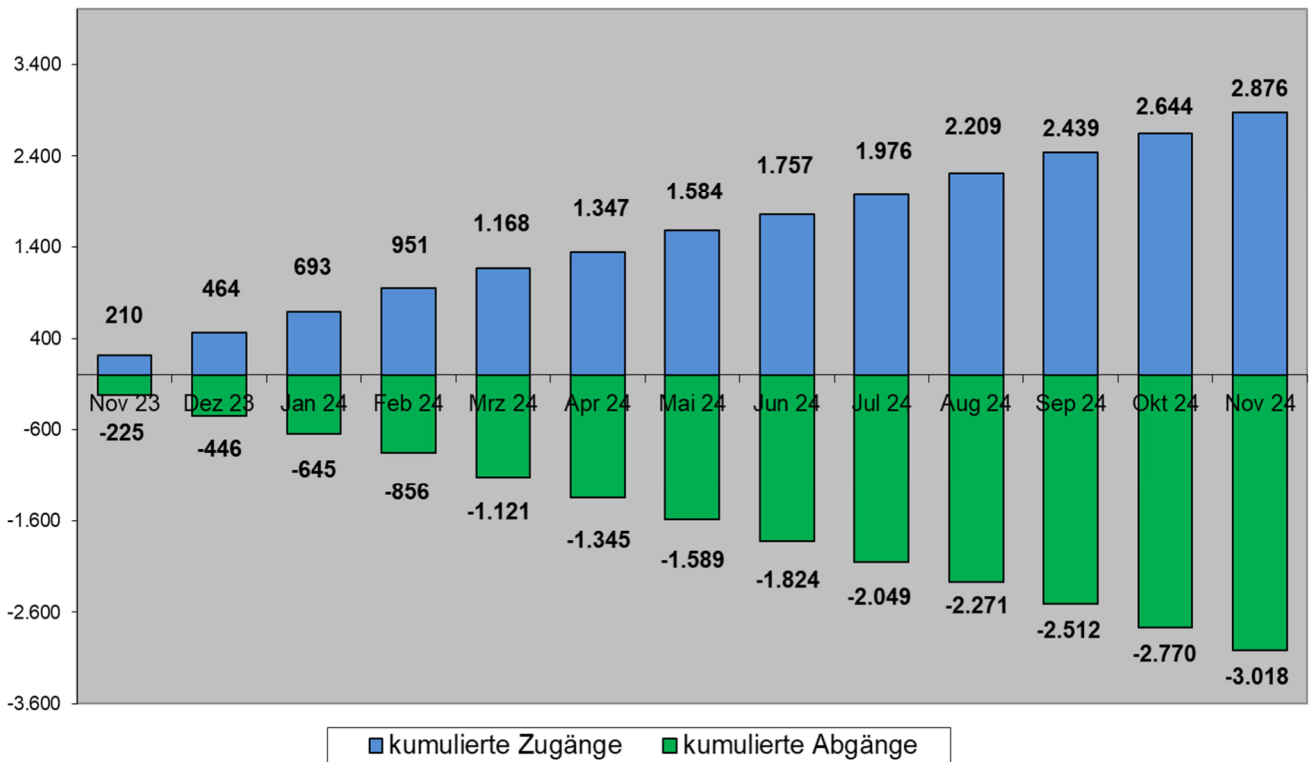
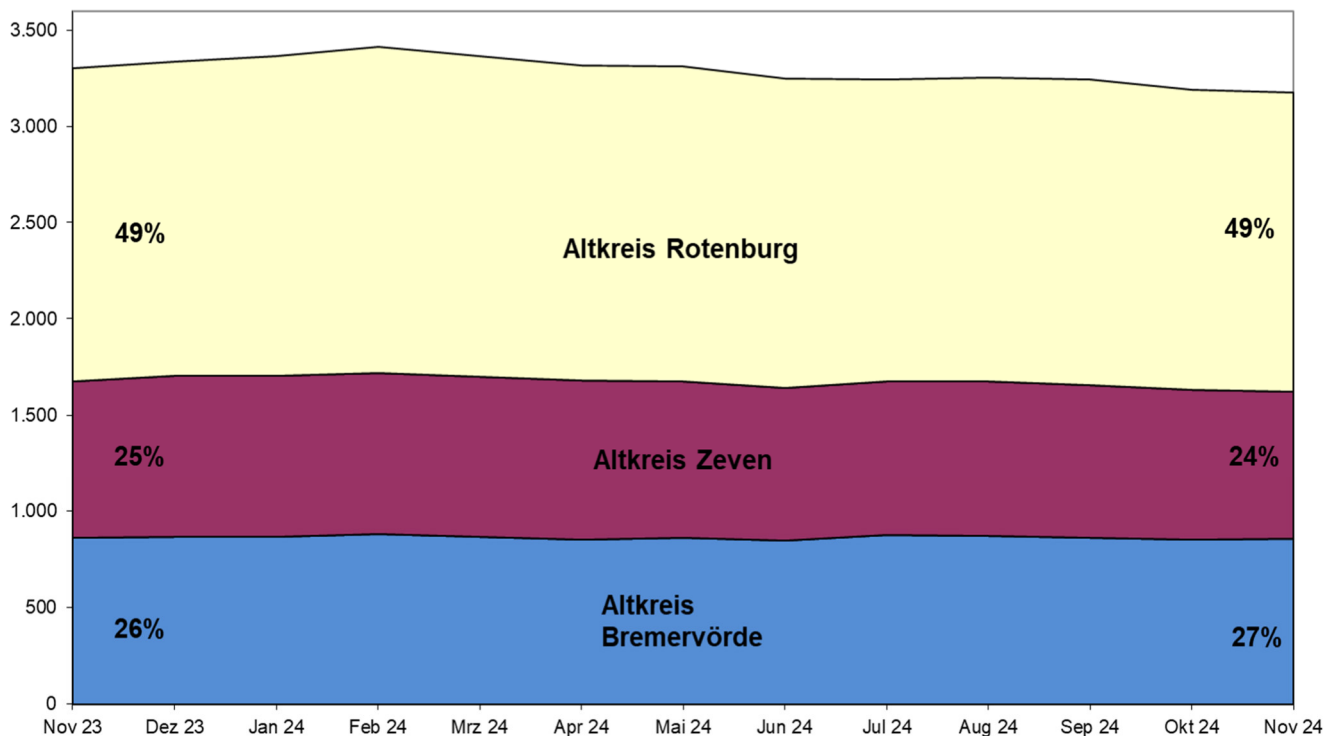


Diagramm 15: Entwicklung des Anteils der Bedarfsgemeinschaften nach Altkreisen



ANHANG

I. Zusammenfassende Übersicht zu den Struktur-, Aktivierungs- und Integrationskennzahlen

	Sep 24	Okt 24	Nov 24 ▼	Veränd. z. Vormonat	Nov 23	Veränd. z. Vorjahr	
Bedarfsgemeinschaften	3.245	3.192	3.176	-0,5%	3.303	-3,8%	
Erwerbsfähige Leistungsberechtigte (15 bis 65 Jahre)	4.412	4.322	4.316	-0,1%	4.501	-4,1%	
<u>davon:</u>							
w eiblich	2.323	2.259	2.253	0%	2.384	-5%	
männlich	2.089	2.063	2.063	0%	2.117	-3%	
Ausländer	1.773	1.751	1.751	0%	1.916	-9%	
15 bis unter 25 Jahre	895	872	862	-1%	932	-8%	
55 bis unter 65 Jahre	866	842	847	1%	848	0%	
abzgl. Schüler / Auszubildende	-	421	381	427	12%	384	11%
abzgl. Kinderbetreug./Pflege von Angehörigen	-	282	282	290	3%	297	-2%
abzgl. Erw erbstätige über 15 Stunden	-	384	379	371	-2%	379	-2%
abzgl. Personen nach § 53a Abs. 2 SGB II	-	183	175	172	-2%	223	-23%
abzgl. Sonstige Gründe (z. B. Krankheit)	-	512	407	439	8%	470	-7%
Arbeitslosenzahl inkl. Maßnahmeteilnehmer	2.630	2.698	2.617	-3%	2.748	-5%	
abzgl. Maßnahmeteilnehmer gem. § 16 SGB II	-	556	564	595	5%	581	2%
Arbeitslosenzahl	2.074	2.134	2.022	-5,2%	2.167	-7%	
<u>davon:</u>							
w eiblich	982	1.001	935	-7%	1.050	-11%	
männlich	1.092	1.133	1.087	-4%	1.117	-3%	
Ausländer	826	831	759	-9%	928	-18%	
15 bis unter 25 Jahre	276	323	258	-20%	309	-17%	
55 bis unter 65 Jahre	424	425	424	0%	380	12%	
Arbeitslosenquote SGB II	2,2%	2,3%	2,1%	-5%	2,3%	-8%	
Integrationen in den 1. Arbeitsmarkt - isoliert	80	66	38	-42%	59	-36%	
davon gefördert	9	11	14		12		
Integrationen in den 1. Arbeitsmarkt - kumuliert	723	789	827		773	7%	
davon gefördert	96	107	121		144	-16%	

II. Daten zu den Diagrammen

Diagramm 1: Arbeitslosenquoten SGB II der letzten 2 Jahre

Nov 22	Dez 22	Jan 24	Feb 23	Mrz 23	Apr 23	Mai 23	Jun 23	Jul 23	Aug 23	Sep 23	Okt 23	Nov 23
2,1%	2,2%	2,3%	2,3%	2,4%	2,4%	2,4%	2,4%	2,4%	2,4%	2,4%	2,4%	2,3%
Dez 23	Jan 24	Feb 24	Mrz 24	Apr 24	Mai 24	Jun 24	Jul 24	Aug 24	Sep 24	Okt 24	Nov 24	
2,3%	2,4%	2,4%	2,4%	2,4%	2,3%	2,3%	2,3%	2,3%	2,2%	2,3%	2,1%	

Diagramm 2: Entwicklung des Anteils der Arbeitslosen nach Altkreisen

	Nov 23	Dez 23	Jan 24	Feb 24	Mrz 24	Apr 24	Mai 24	Jun 24	Jul 24	Aug 24	Sep 24	Okt 24	Nov 24
Altkreis Bremervörde	584	576	582	590	573	569	577	580	565	563	536	564	537
Altkreis Zeven	495	513	526	531	529	554	556	554	521	500	494	498	493
Altkreis Rotenburg	1.088	1.033	1.087	1.081	1.106	1.065	1.053	1.032	1.061	1.070	1.044	1.072	992
Summe	2.167	2.122	2.195	2.202	2.208	2.188	2.186	2.166	2.147	2.133	2.074	2.134	2.022
Altkreis Bremervörde	26,9%	27,1%	26,5%	26,8%	26,0%	26,0%	26,4%	26,8%	26,3%	26,4%	25,8%	26,4%	26,6%
Altkreis Zeven	22,8%	24,2%	24,0%	24,1%	24,0%	25,3%	25,4%	25,6%	24,3%	23,4%	23,8%	23,3%	24,4%
Altkreis Rotenburg	50,2%	48,7%	49,5%	49,1%	50,1%	48,7%	48,2%	47,6%	49,4%	50,2%	50,3%	50,2%	49,1%
Summe	100,0%	100,0%	100,0%	100,0%	100,0%	100,0%	100,0%	100,0%	100,0%	100,0%	100,0%	100,0%	100,0%

Diagramm 3: Entwicklung der Arbeitslosenzahl nach SGB II

Nov 23	Dez 23	Jan 24	Feb 24	Mrz 24	Apr 24	Mai 24	Jun 24	Jul 24	Aug 24	Sep 24	Okt 24	Nov 24
2.167	2.122	2.195	2.202	2.208	2.188	2.186	2.166	2.147	2.133	2.074	2.134	2.022

Diagramm 4: Entwicklung der Arbeitslosenzahl U25 nach SGB II

Nov 23	Dez 23	Jan 24	Feb 24	Mrz 24	Apr 24	Mai 24	Jun 24	Jul 24	Aug 24	Sep 24	Okt 24	Nov 24
309	308	306	324	293	285	279	291	286	323	276	323	258

Diagramm 5: Entwicklung der Arbeitslosenzahl SGB II - Ausländer

Nov 23	Dez 23	Jan 24	Feb 24	Mrz 24	Apr 24	Mai 24	Jun 24	Jul 24	Aug 24	Sep 24	Okt 24	Nov 24
928	916	901	931	911	917	907	885	844	868	826	831	759

Diagramm 6: Teilnehmer an zentral organisierten Maßnahmen

Nov 23	Dez 23	Jan 24	Feb 24	Mrz 24	Apr 24	Mai 24	Jun 24	Jul 24	Aug 24	Sep 24	Okt 24	Nov 24
146	160	106	123	151	154	185	163	171	161	185	172	172

Diagramm 7: Teilnehmer an beruflicher Weiterbildung, Ausbildung, Praktika und sonstigen Maßnahmen

Nov 23	Dez 23	Jan 24	Feb 24	Mrz 24	Apr 24	Mai 24	Jun 24	Jul 24	Aug 24	Sep 24	Okt 24	Nov 24
435	448	405	391	415	362	323	352	343	365	371	392	423

Diagramm 8: Abgänge in den 1. Arbeitsmarkt - differenziert nach geförderten und ungeförderten Integrationen (inkl. Ausbildung)

	Nov 23	Dez 23	Jan 24	Feb 24	Mrz 24	Apr 24	Mai 24	Jun 24	Jul 24	Aug 24	Sep 24	Okt 24	Nov 24
gefördert	12	12	9	12	13	13	10	10	11	9	9	11	14
ungefördert	40	33	52	44	69	60	59	71	59	142	71	55	24

Diagramm 9: Entwicklung des Anteils der Integrationen in den 1. Arbeitsmarkt nach Altkreisen

	Nov 23	Dez 23	Jan 24	Feb 24	Mrz 24	Apr 24	Mai 24	Jun 24	Jul 24	Aug 24	Sep 24	Okt 24	Nov 24
Altkreis Bremervörde	12	9	5	15	13	15	16	12	12	37	16	12	8
Altkreis Zeven	13	10	19	17	20	21	18	28	18	38	19	16	12
Altkreis Rotenburg	27	26	37	24	49	37	35	41	40	76	45	38	18
Summe	52	45	61	56	82	73	69	81	70	151	80	66	38
Altkreis Bremervörde	23%	20%	8%	27%	16%	21%	23%	15%	17%	25%	20%	18%	21%
Altkreis Zeven	25%	22%	31%	30%	24%	29%	26%	35%	26%	25%	24%	24%	32%
Altkreis Rotenburg	52%	58%	61%	43%	60%	51%	51%	51%	57%	50%	56%	58%	47%
Summe	100%	100%	100%	100%	100%	100%	100%	100%	100%	100%	100%	100%	100%

Diagramm 10: Entwicklung der Anzahl der erwerbsfähigen Leistungsberechtigten

Nov 23	Dez 23	Jan 24	Feb 24	Mrz 24	Apr 24	Mai 24	Jun 24	Jul 24	Aug 24	Sep 24	Okt 24	Nov 24
4.501	4.536	4.592	4.663	4.617	4.555	4.537	4.487	4.476	4.433	4.412	4.322	4.316

Diagramm 11: Entwicklung des Status der erwerbsfähigen Leistungsberechtigten

	Nov 23	Dez 23	Jan 24	Feb 24	März 24	Apr 24	Mai 24	Jun 24	Jul 24	Aug 24	Sep 24	Okt 24	Nov 24
sonstige Gründe	470	506	586	646	549	536	525	477	495	505	512	407	439
Ü 58-iger (§ 428 SGB III)	223	225	221	211	209	203	191	186	182	180	183	175	172
Arbeitslose	2.167	2.122	2.195	2.202	2.208	2.188	2.186	2.166	2.147	2.133	2.074	2.134	2.022
Maßnahmen	581	608	511	514	566	516	508	515	514	526	556	564	595
Schüler/Auszubildende	384	401	410	422	431	432	428	433	435	405	421	381	427
Kinderbetreuung	297	299	295	297	295	296	303	296	305	293	282	282	290
Erwerbstätige >15 Stunden	379	375	374	371	359	384	396	414	398	391	384	379	371
Summe:	4.501	4.536	4.592	4.663	4.617	4.555	4.537	4.487	4.476	4.433	4.412	4.322	4.316
sonstige Gründe	10%	11%	13%	14%	12%	12%	12%	11%	11%	11%	12%	9%	10%
Ü 58-iger (§ 428 SGB III)	5%	5%	5%	5%	5%	4%	4%	4%	4%	4%	4%	4%	4%
Arbeitslose	48%	47%	48%	47%	48%	48%	48%	48%	48%	48%	47%	49%	47%
Maßnahmen	13%	13%	11%	11%	12%	11%	11%	11%	11%	12%	13%	13%	14%
Schüler/Auszubildende	9%	9%	9%	9%	9%	9%	9%	10%	10%	9%	10%	9%	10%
Kinderbetreuung	7%	7%	6%	6%	6%	6%	7%	7%	7%	7%	6%	7%	7%
Erwerbstätige >15 Stunden	8%	8%	8%	8%	8%	8%	9%	9%	9%	9%	9%	9%	9%
Summe	100%	100%	100%	100%	100%	100%	100%	100%	100%	100%	100%	100%	100%

Diagramm 12: Entwicklung der Anzahl der Bedarfsgemeinschaften

	Nov 23	Dez 23	Jan 24	Feb 24	März 24	Apr 24	Mai 24	Jun 24	Jul 24	Aug 24	Sep 24	Okt 24	Nov 24
	3.303	3.336	3.366	3.413	3.365	3.320	3.313	3.251	3.245	3.256	3.245	3.192	3.176

Diagramm 13: Zu- und Abgänge der Bedarfsgemeinschaften

	Nov 23	Dez 23	Jan 24	Feb 24	März 24	Apr 24	Mai 24	Jun 24	Jul 24	Aug 24	Sep 24	Okt 24	Nov 24
Zugänge	210	254	229	258	217	179	237	173	219	233	230	205	232
Abgänge	225	221	199	211	265	224	244	235	225	222	241	258	248

Zugangsquote

Abgangsquote

Diagramm 14: Kumulierte Zu- und Abgänge der Bedarfsgemeinschaften

	Nov 23	Dez 23	Jan 24	Feb 24	März 24	Apr 24	Mai 24	Jun 24	Jul 24	Aug 24	Sep 24	Okt 24	Nov 24
kumulierte Zugänge	210	464	693	951	1.168	1.347	1.584	1.757	1.976	2.209	2.439	2.644	2.876
kumulierte Abgänge	-225	-446	-645	-856	-1.121	-1.345	-1.589	-1.824	-2.049	-2.271	-2.512	-2.770	-3.018

Diagramm 15: Entwicklung des Anteils der Bedarfsgemeinschaften nach Altkreisen

	Nov 23	Dez 23	Jan 24	Feb 24	März 24	Apr 24	Mai 24	Jun 24	Jul 24	Aug 24	Sep 24	Okt 24	Nov 24
Altkreis Bremenvörde	859	867	867	882	864	852	862	847	875	871	860	851	854
Altkreis Zeven	814	838	835	837	834	826	813	796	798	802	795	778	770
Altkreis Rotenburg	1.630	1.631	1.664	1.694	1.667	1.642	1.638	1.608	1.572	1.583	1.590	1.563	1.552
Summe	3.303	3.336	3.366	3.413	3.365	3.320	3.313	3.251	3.245	3.256	3.245	3.192	3.176
Altkreis Bremenvörde	26,0%	26,0%	25,8%	25,8%	25,7%	25,7%	26,0%	26,1%	27,0%	26,8%	26,5%	26,7%	26,9%
Altkreis Zeven	24,6%	25,1%	24,8%	24,5%	24,8%	24,9%	24,5%	24,5%	24,6%	24,6%	24,5%	24,4%	24,2%
Altkreis Rotenburg	49,3%	48,9%	49,4%	49,6%	49,5%	49,5%	49,4%	49,5%	48,4%	48,6%	49,0%	49,0%	48,9%
Summe	100,0%	100,0%	100,0%	100,0%	100,0%	100,0%	100,0%	100,0%	100,0%	100,0%	100,0%	100,0%	100,0%

Karte: Erwerbsfähige Leistungsberechtigte (ELB) bezogen auf die Bevölkerung zwischen 15 und 65 Jahren je Gemeinde

	IST 2024			Vorjahr 2023			Vormonat		
	ELB	Einwohner zw. 15-65 J.	elb-Quote	ELB	Einwohner zw. 15-65 J.	elb-Quote	ELB	Einwohner zw. 15-65 J.	elb-Quote
	Nov 24	2024	Nov 24	Nov 23	2023	Nov 23	Okt 24	2024	Okt 24
	23		23	11		11	22		22
Bothel	118	5.416	2,2%	129	5.389	2,4%	110	5.416	2,0%
Bremenvörde	802	11.926	6,7%	809	11.982	6,8%	800	11.926	6,7%
Fintel	128	4.846	2,6%	126	4.747	2,7%	121	4.846	2,5%
Geestequelle	160	4.216	3,8%	159	4.269	3,7%	159	4.216	3,8%
Gnarrenburg	199	6.067	3,3%	202	5.997	3,4%	203	6.067	3,3%
Rotenburg	1.026	14.105	7,3%	1.084	13.825	7,8%	1.044	14.105	7,4%
Scheeßel	223	8.598	2,6%	229	8.612	2,7%	212	8.598	2,5%
Selsingen	117	6.480	1,8%	136	6.371	2,1%	116	6.480	1,8%
Sittensen	144	7.354	2,0%	131	7.251	1,8%	150	7.354	2,0%
Sottrum	244	9.472	2,6%	242	9.476	2,6%	241	9.472	2,5%
Tarmstedt	148	7.109	2,1%	166	7.050	2,4%	144	7.109	2,0%
Visselhövede	400	6.670	6,0%	441	6.480	6,8%	408	6.670	6,1%
Zeven	607	15.172	4,0%	647	15.011	4,3%	614	15.172	4,0%
SUMME	4.316	107.431	4,0%	4.501	106.460	4,2%	4.322	107.431	4,0%