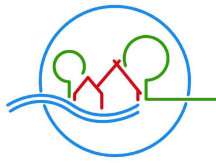
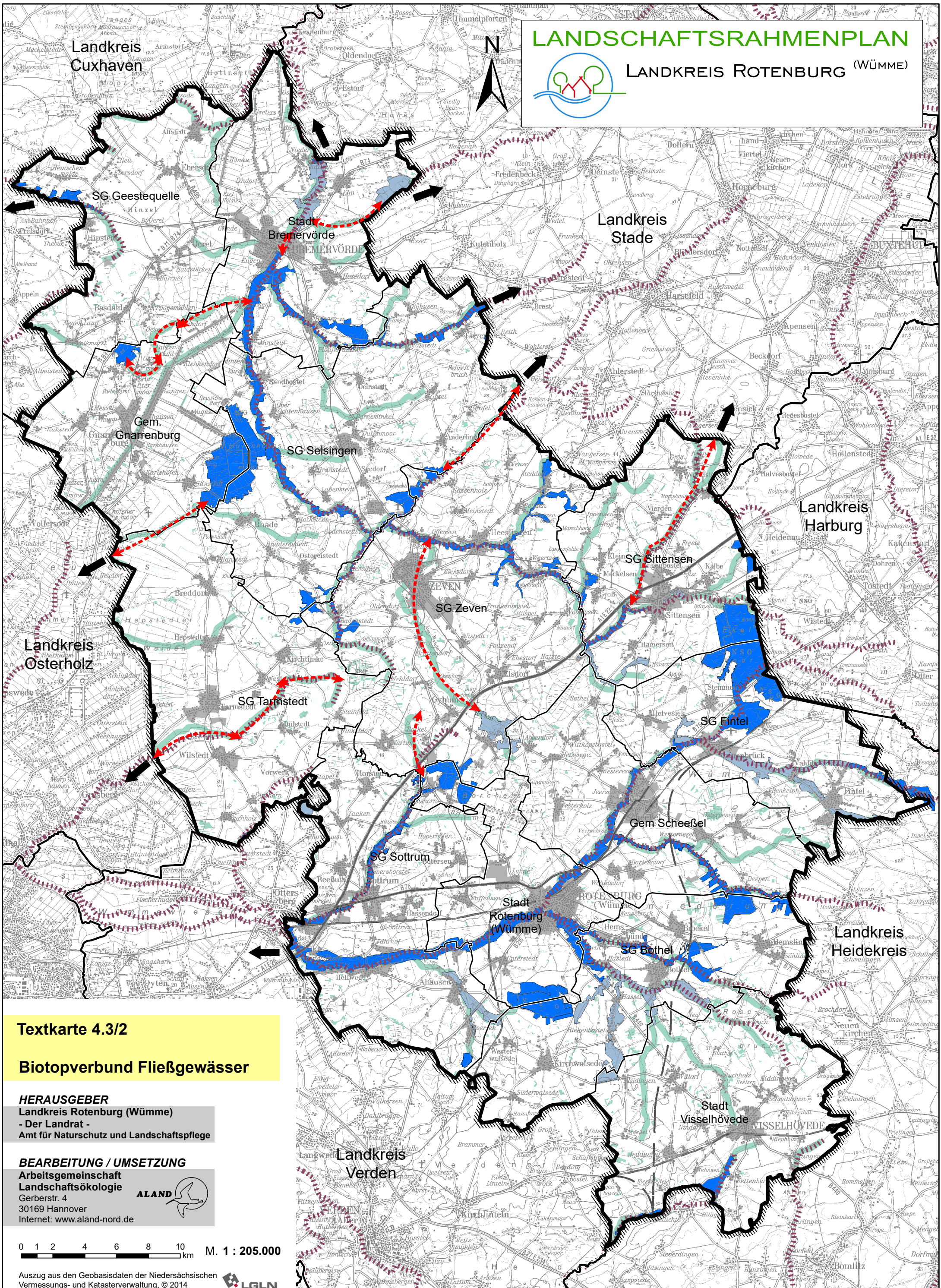


LANDSCHAFTSRAHMENPLAN



LANDKREIS ROTENBURG (WÜMME)



Textkarte 4.3/2

Biotopverbund Fließgewässer

HERAUSGEBER

Landkreis Rotenburg (Wümme)
- Der Landrat -
Amt für Naturschutz und Landschaftspflege

BEARBEITUNG / UMSETZUNG

Arbeitsgemeinschaft

Landschaftsökologie

Gerberstr. 4

30169 Hannover

Internet: www.aland-nord.de



0 1 2 4 6 8 10 km M. 1 : 205.000

Auszug aus den Geobasisdaten der Niedersächsischen Vermessungs- und Katasterverwaltung, © 2014

