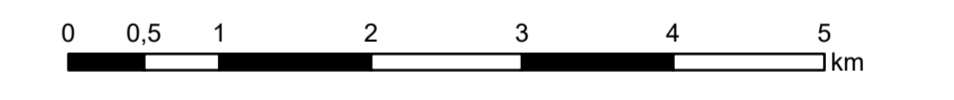


- Zielkategorie**
- I Sicherung und Verbesserung von Gebieten mit überwiegend sehr hoher und hoher Bedeutung für Arten und Biotope (geringer Anteil an Biotypen geringerer Wertigkeit)
 - Ia Sicherung und überwiegend Verbesserung von Gebieten mit sehr hoher und hoher Bedeutung für Arten und Biotope, aber größeren Anteilen an Biotypen geringerer Wertigkeit
 - II Sicherung und Verbesserung von Gebieten mit hoher Bedeutung für das Landschaftsbild und / oder für abiotische Schutzgüter
 - III Entwicklung und Wiederherstellung in Gebieten mit überwiegend mittlerer Bedeutung für Arten und Biotope
 - IV Entwicklung und Wiederherstellung in Gebieten mit geringer Bedeutung für das Landschaftsbild
 - V Umweltunfähliche Nutzung in allen übrigen Gebieten, die keiner der o.g. Zielkategorie zugeordnet werden können
 - ohne Zuordnung: Siedlungsbereiche > 40 ha

Grenze des Landkreises Rotenburg (Wümme)
 Grenzen der benachbarten Landkreise
 Samtgemeindegrenzen

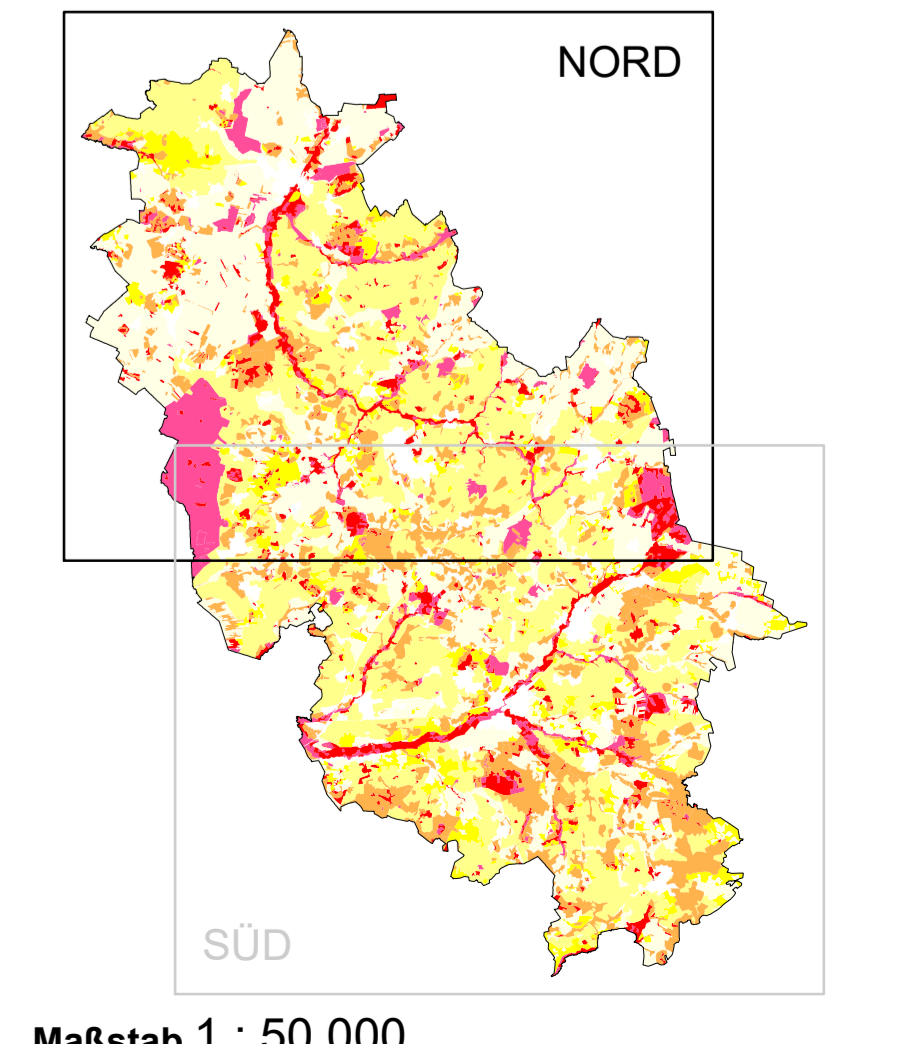


Auszug aus den Geobasisdaten der Niedersächsischen Vermessungs- und Katasterverwaltung, © 2011

LANDSCHAFTSRAHMENPLAN
LANDKREIS ROTENBURG (WÜMME)

Stand 2015

Zielkonzept



HERAUSGEBER
 Landkreis Rotenburg (Wümme)
 - Der Landrat
 - Amt für Naturschutz und Landschaftspflege

BEARBEITUNG / UMSETZUNG
 Arbeitsgemeinschaft
 Landschaftsökologie
 Generell: 4
 30189 Hannover
 Internet: www.aland-rot.de