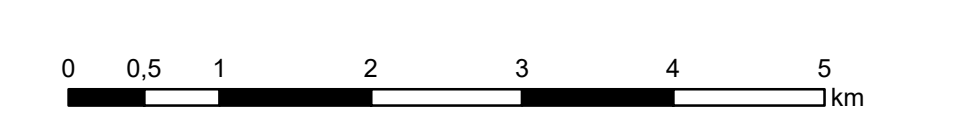


- Bereiche mit besonderer Funktionsfähigkeit für Wasser- und Stoffretention**
- nicht oder wenig entwässerte Nieder-, Übergangs- und Hochmoorböden sowie anmoorige Böden
 - Bereiche hoher Wassererosionsgefährdung mit Dauervegetation
 - Bereiche mit hoher Grundwasserneubildung (>300mm/a), aber geringer bis mittlerer Nitratauswaschungsgefährdung
 - wie oben, jedoch ungünstige Nutzung (Acker / Intensivgrünland)
 - Gewässerrandstreifen
 - Überschwemmungsbereiche mit Dauervegetation
- Bereiche mit beeinträchtigter/gefährdeter Funktionsfähigkeit für Wasser- und Stoffretention**
- entwässerte Nieder-, Übergangs- und Hochmoorböden sowie anmoorige Böden
 - Bereiche hoher Wassererosionsgefährdung ohne Dauervegetation
 - Bereiche mit hoher Grundwasserneubildung (>300mm/a) und hoher Nitratauswaschungsgefährdung (Problemschwerpunkt) *
 - kein Gewässerrandstreifen
 - Überschwemmungsbereiche ohne Dauervegetation

* nur Bereiche mit Nitratauswaschungsgefährdung (NAW) Stufe 5 und der Nutzung Acker bzw. Intensivgrünland dargestellt
 Bereiche starker Winderosionsgefährdung werden wegen der flächenhaften Betroffenheit im Landkreis Rotenburg (Wümme) nicht dargestellt. Siehe dazu Textkarte 3-4.4.

- Grenze des Landkreises Rotenburg (Wümme)
- Grenzen der benachbarten Landkreise
- Sämtelgemeindengrenzen

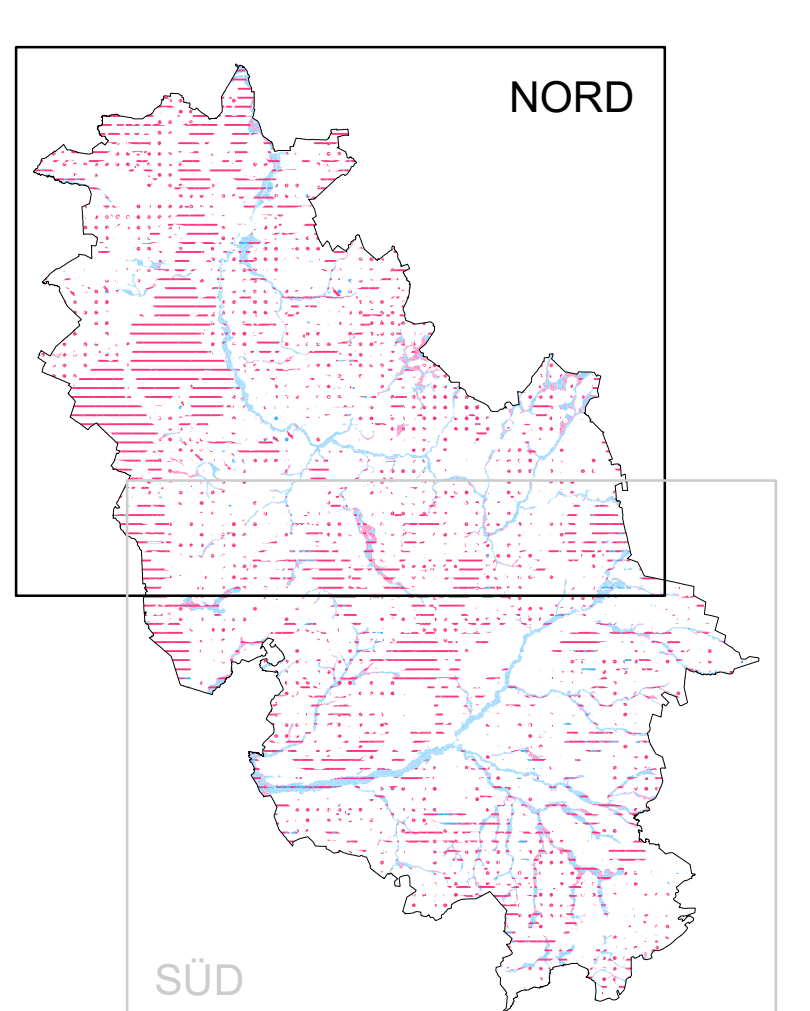


Auszug aus den Geobasisdaten der Niedersächsischen Vermessungs- und Katasterverwaltung, © 2011

LANDSCHAFTSRAHMENPLAN
 LANDKREIS ROTENBURG (WÜMME)

Stand 2015

Karte 4 (Nord)
Wasser- und Stoffretention



HERAUSGEBER
 Landkreis Rotenburg (Wümme)
 - Der Landrat
 Amt für Naturschutz und Landschaftspflege

BEARBEITUNG / UMSETZUNG
 Arbeitsgemeinschaft
 Landschaftsökologie
 Gegründet: 4
 2010 Hannover
 Internet: www.aland-rot.de

Maßstab 1 : 50.000