

**Bewertung der Biotypen (DRACHENFELS 2012)**

- Biotypen mit sehr hoher Bedeutung (Wertstufe V)
- Biotypen mit hoher Bedeutung (Wertstufe IV)
- Biotypen mit mittlerer Bedeutung (Wertstufe III)
- Biotypen mit geringer Bedeutung (Wertstufe II)
- Biotypen mit sehr geringer Bedeutung (Wertstufe I)

**Bewertung von Gebieten für den Tier- und Pflanzenschutz**

- Gebiet mit sehr hoher Bedeutung für den Tier-/Pflanzenschutz
- Gebiet mit hoher Bedeutung für den Tier-/Pflanzenschutz

- S** Säugetiere
- B** Brutvögel (NLWKN, Stand: 2013)
- G** Gastvögel (NLWKN, Stand: 2006, z.T. 2015)
- V** Vögel (allgemein)
- F** Fische
- R** Reptilien
- A** Amphibien
- N** Nachtfalter
- T** Tagfalter
- E** Eintags-, Stein-, Köcherfliegen
- H** Heuschrecken
- L** Libellen
- P** Für die Flora wertvolle Zusatzflächen (NLWKN, Stand: 10/2012)

**faunistische Einzelnachweise (Geländeerfassung durch ALAND 2013/2014)**

- sehr hohe Bedeutung
- hohe Bedeutung
- Faunadaten aus verschiedenen Projekten im Landkreis Rotenburg (Wümme) (Stand 2013)**
- ▲ sehr hohe Bedeutung
- ▲ hohe Bedeutung
- Faunadaten aus LRP 2003

**nachrichtliche Darstellung**

- FFH-Gebiet (Basiserfassung vorliegend)
- FFH-Gebiet (Basiserfassung noch nicht erfolgt)
- EU-Vogelschutzgebiet

- Grenze des Landkreises Rotenburg (Wümme)
- Grenzen der benachbarten Landkreise
- Samtgemeindegrenzen

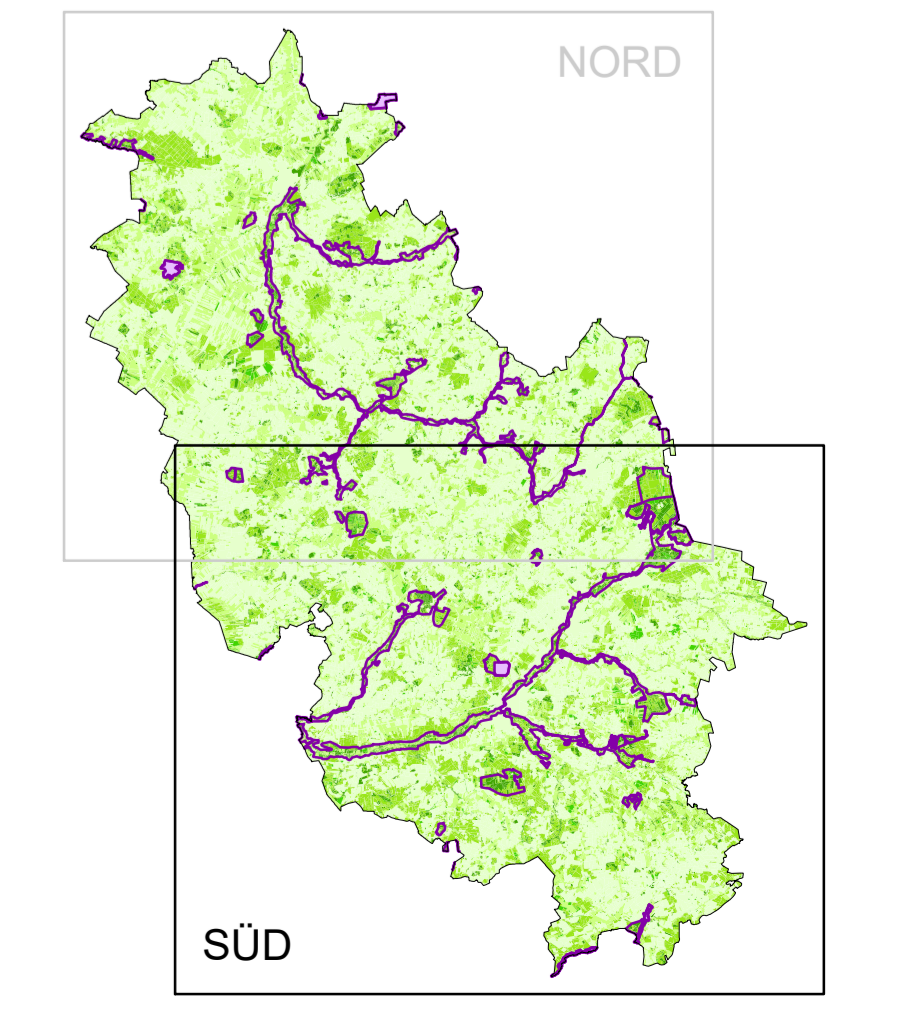


Auszug aus den Geobasisdaten der Niedersächsischen Vermessungs- und Katasterverwaltung, © 2011 **LGLN**

**LANDSCHAFTSRAHMENPLAN**  
**LANDKREIS ROTENBURG (WÜMME)**

Stand 2015

**Arten und Biotope**



**HERAUSGEBER**  
 Landkreis Rotenburg (Wümme)  
 - Der Landrat  
 - Amt für Naturschutz und Landschaftspflege

**BEARBEITUNG / UMSETZUNG**  
 Arbeitsgemeinschaft  
 Landschaftsökologie  
 Generiert: 4  
 2016 Hannover  
 Internet: www.aland-need.de

Maßstab 1 : 50.000