

# **Kartenanhang**

zum

## **Landwirtschaftlichen Fachbeitrag 2014/2015**

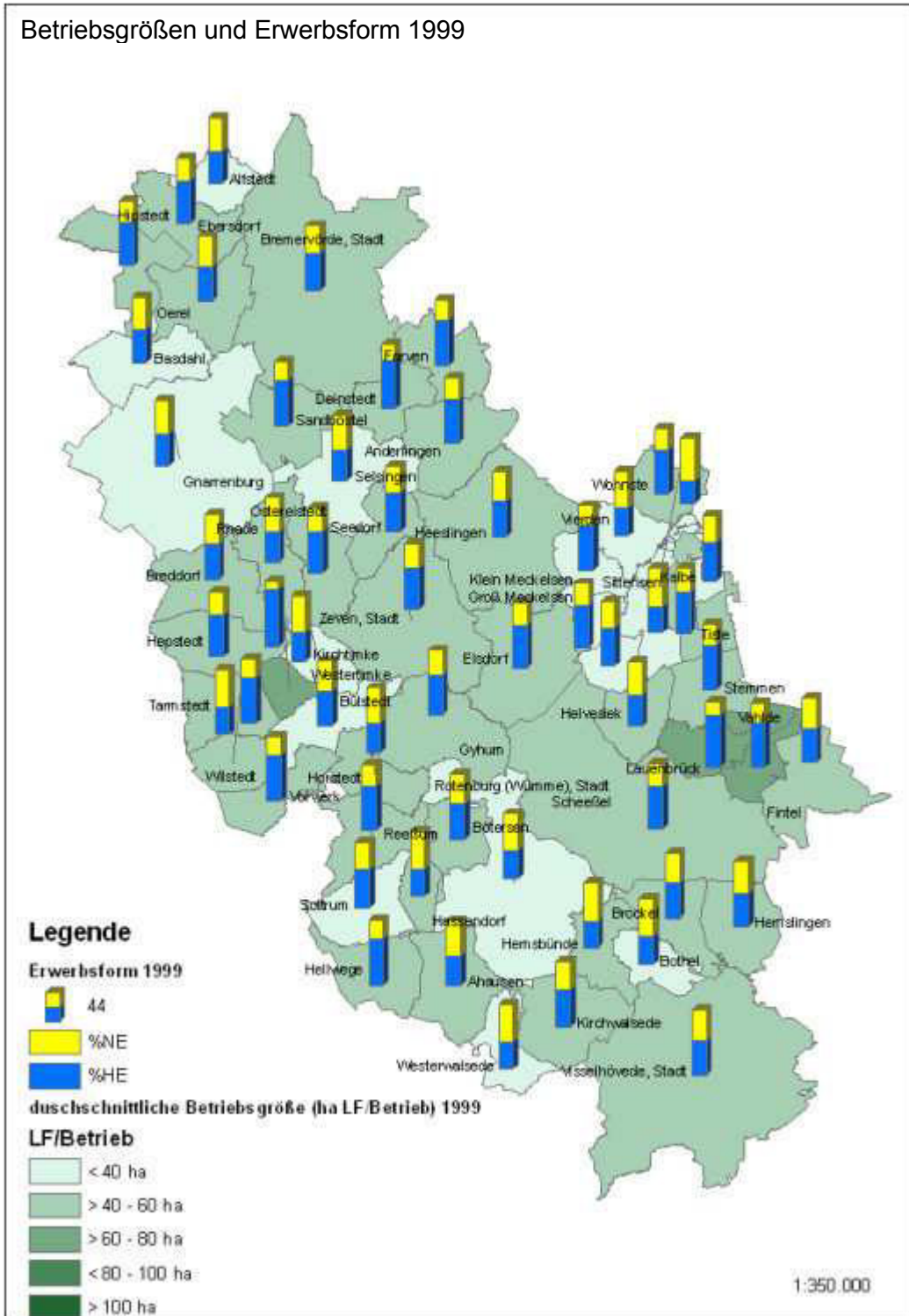
im Rahmen des

**Regionalen Raumordnungsprogrammes**

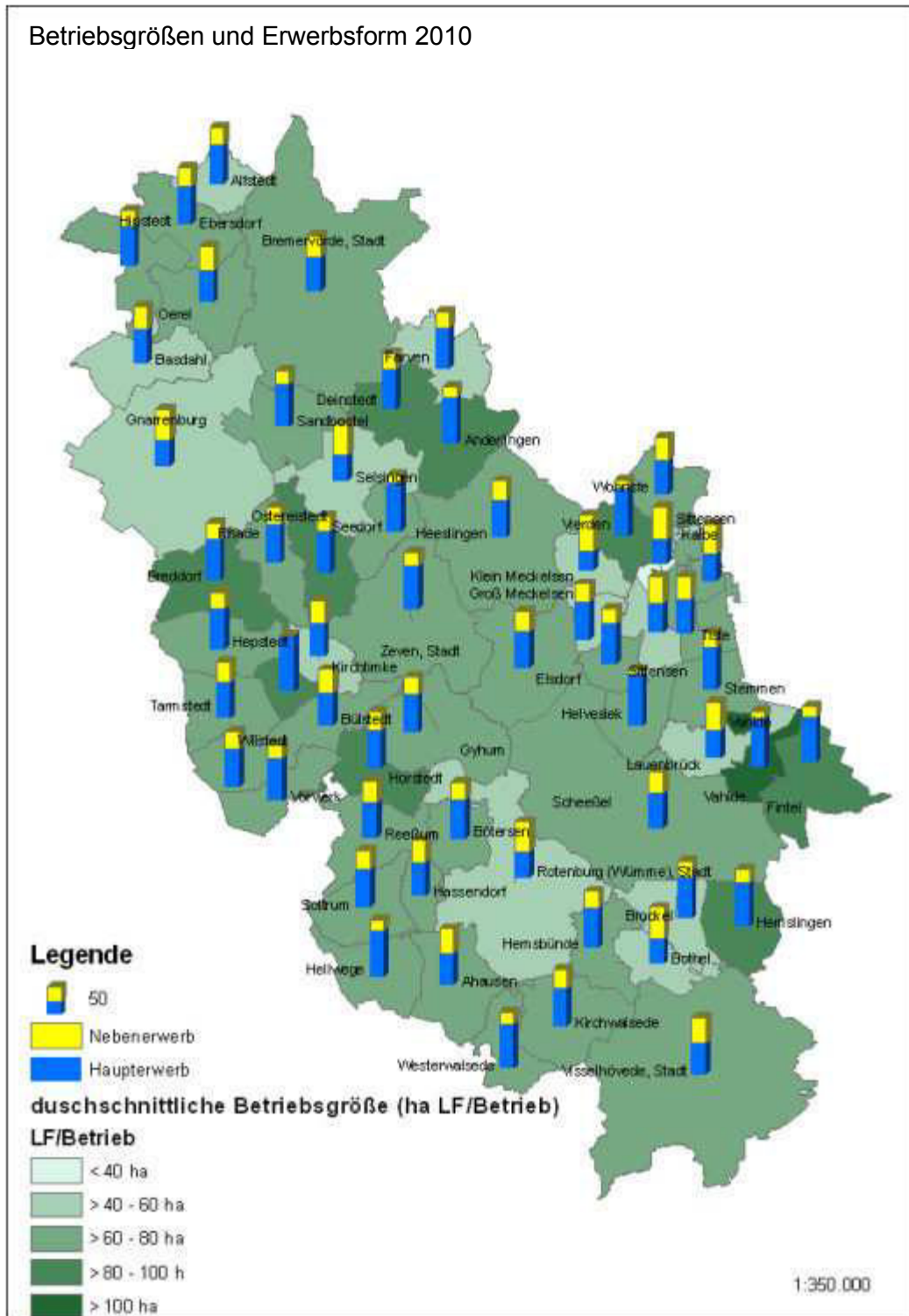
**Landkreises Rotenburg (Wümme)**

Bezirksstelle Bremervörde  
Ländliche Entwicklung

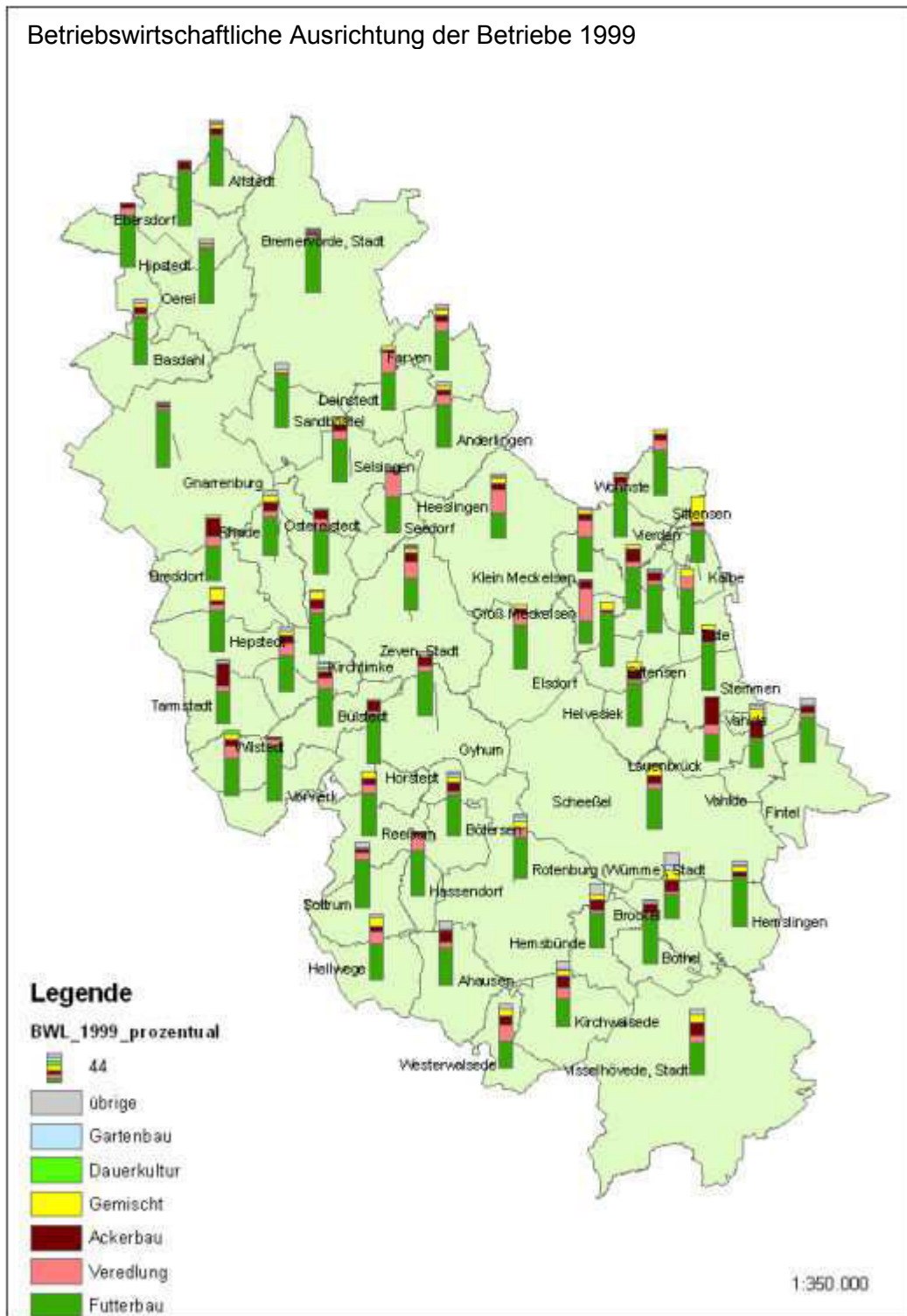
Kartenanlage 1: Betriebsgrößen und Erwerbsform 1999 (eigene Darstellung, Basis LSKN 2010)



Kartenanlage 1: Betriebsgrößen und Erwerbsform 2010 (eigene Darstellung, Basis LSKN 2010)

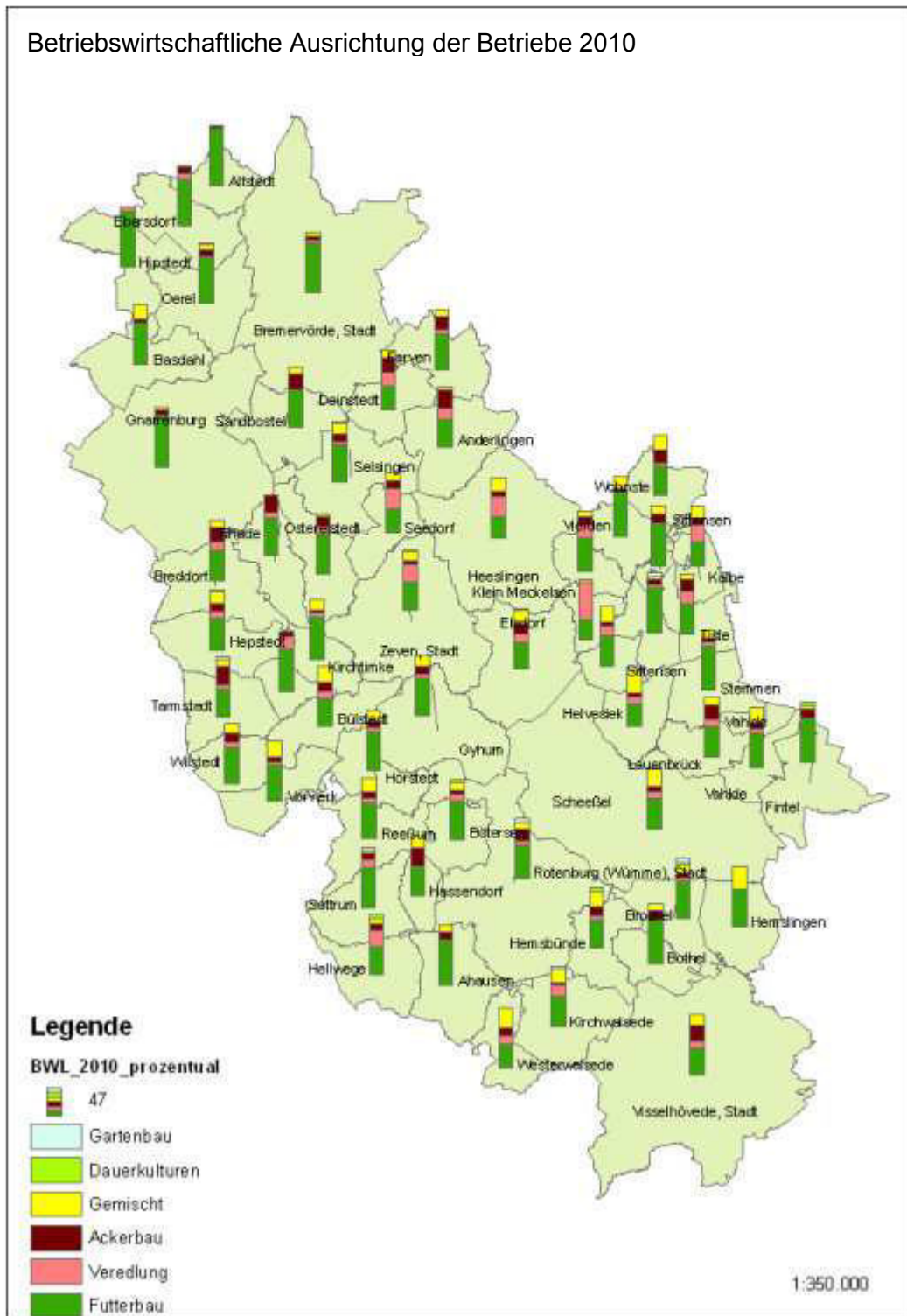


**Kartenanlage 2: Betriebswirtschaftliche Ausrichtung der Betriebe 1999 (eigene Darstellung, Basis LSKN 2010)**

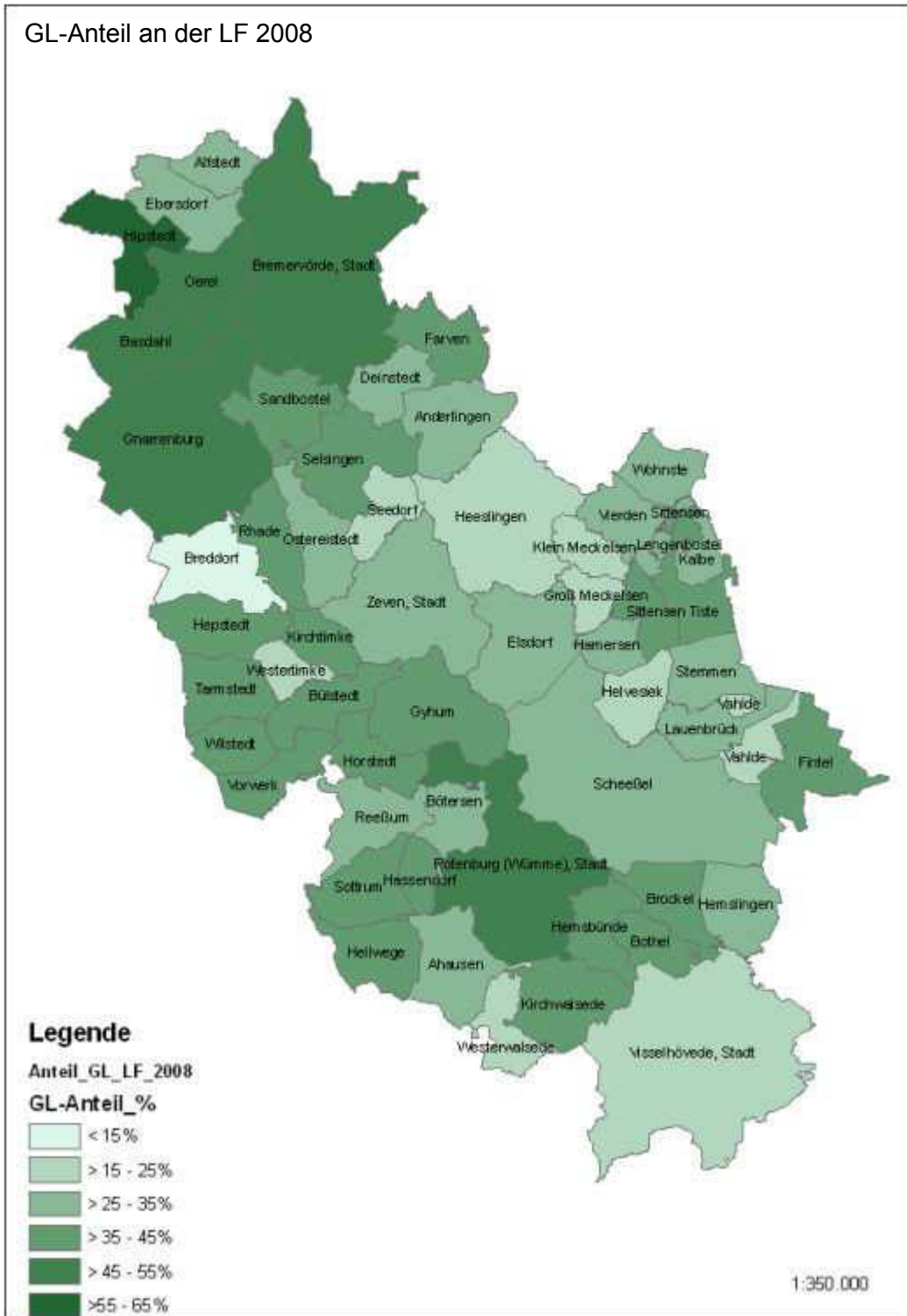




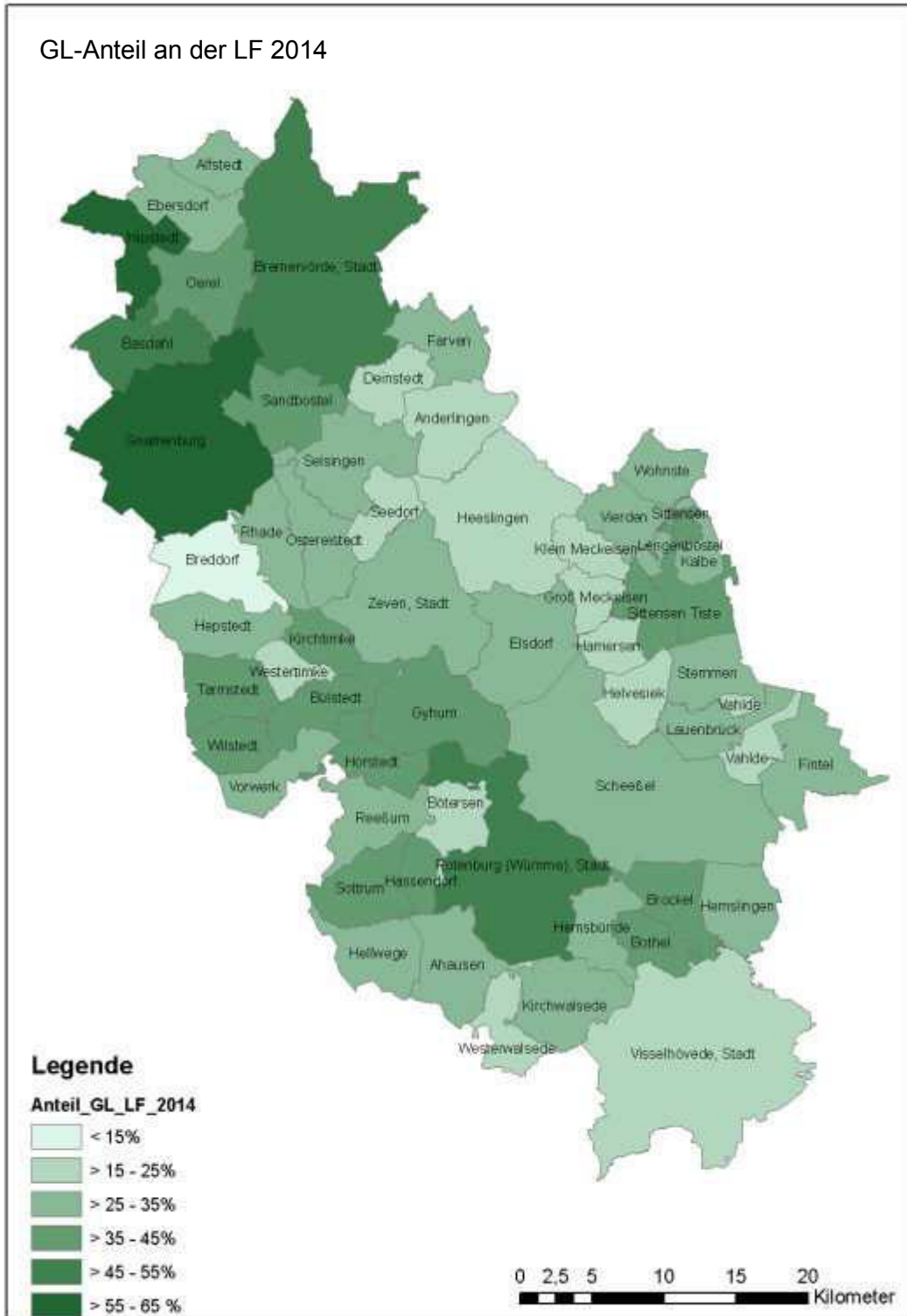
**Kartenanlage 2: Betriebswirtschaftliche Ausrichtung der Betriebe 2010 (eigene Darstellung, Basis LSKN 2010)**



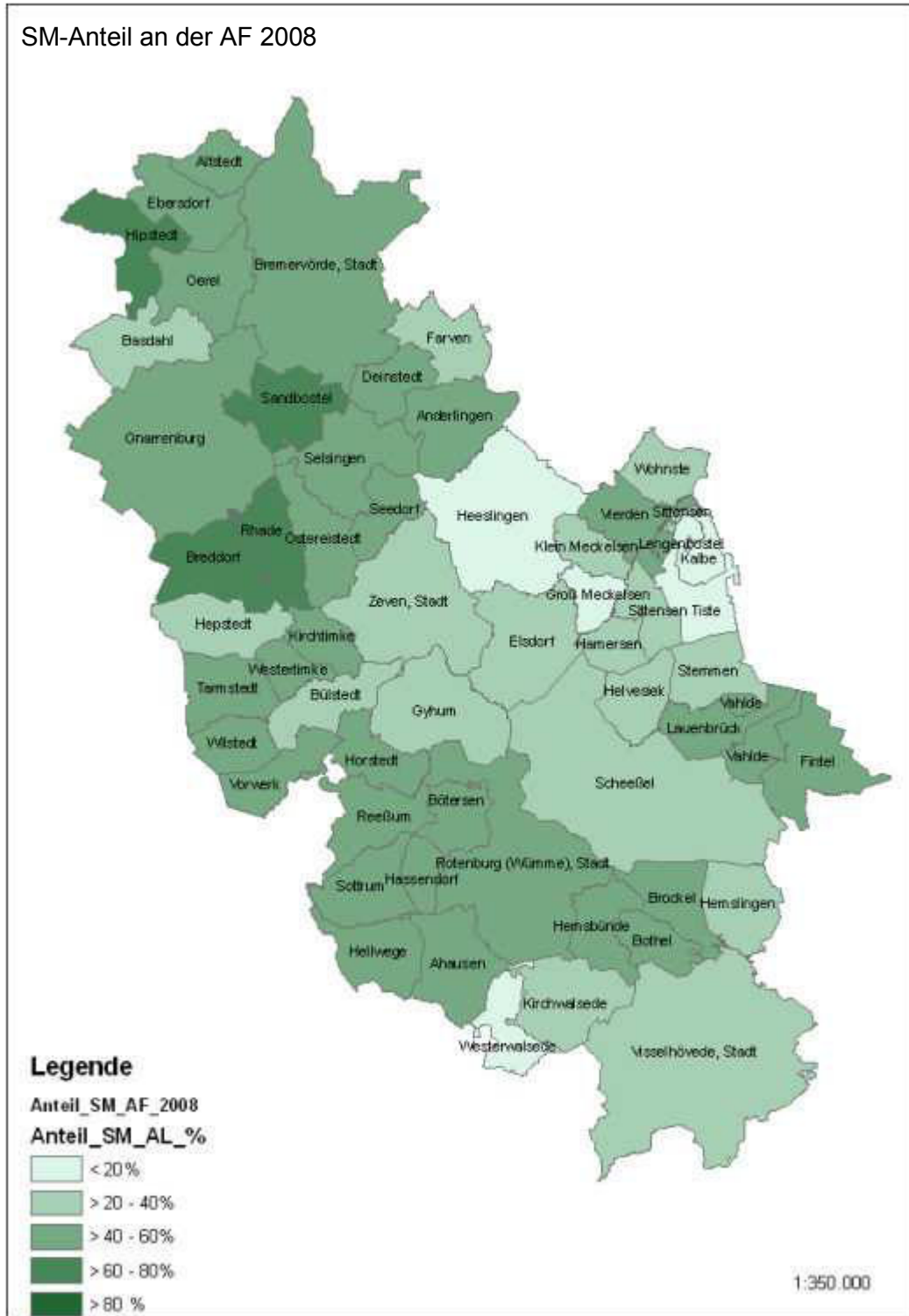
**Kartenanlage 3: Grünlandanteil an der LF 2008 (eigene Darstellung, Basis GAP-Antragsstatistik 2008, Auswertung nach Belegenheitsprinzip der Fläche)**



**Kartenanlage 3: Grünlandanteil an der LF 2014 (eigene Darstellung, Basis GAP-Antragsstatistik 2014, Auswertung nach Belegenheitsprinzip der Fläche)**

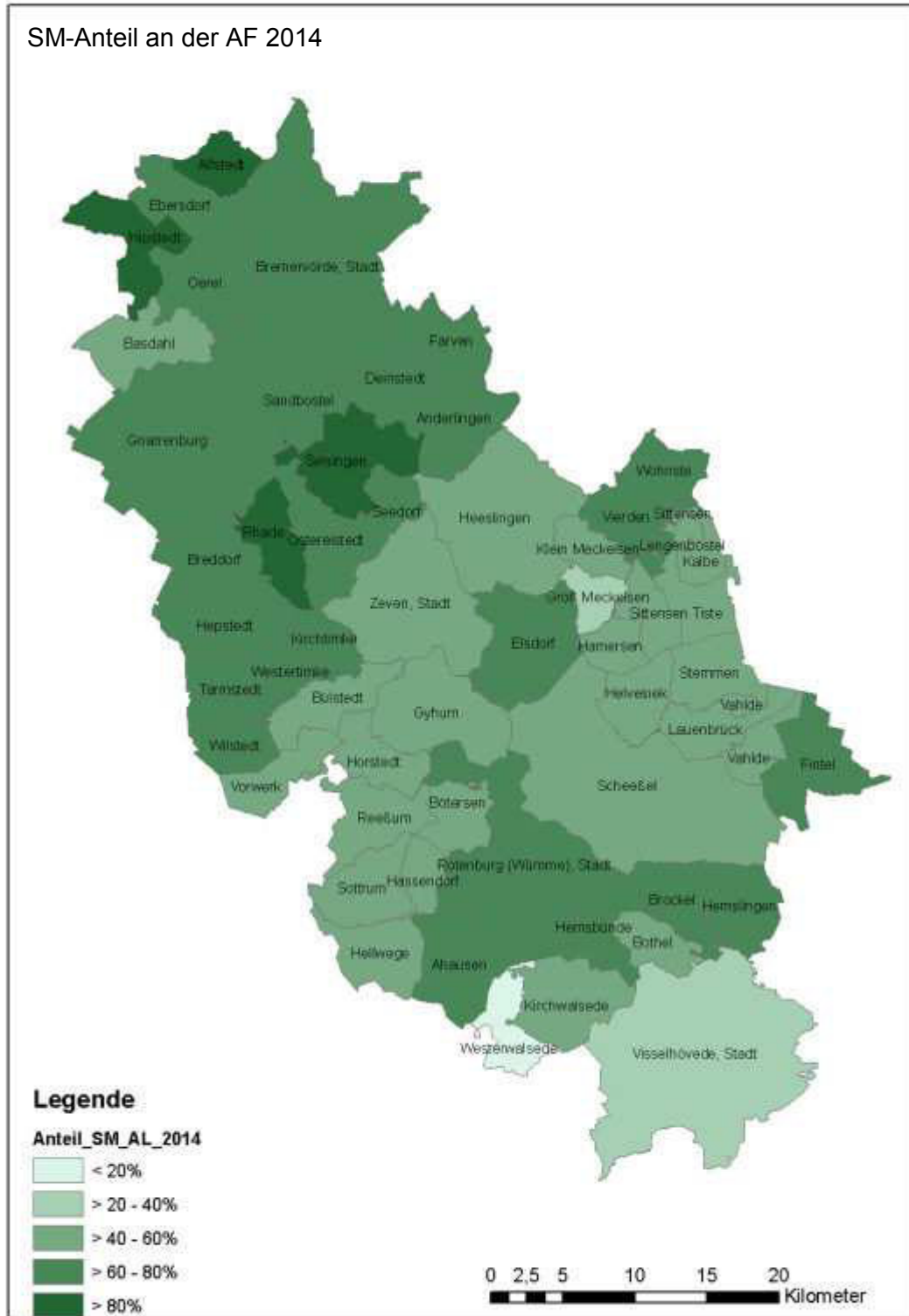


Kartenanlage 4: Silomaisanteil an der Ackerfläche 2008 (eigene Darstellung, Basis GAP-Antragsstatistik 2008, Auswertung nach Belegenheitsprinzip der Fläche)

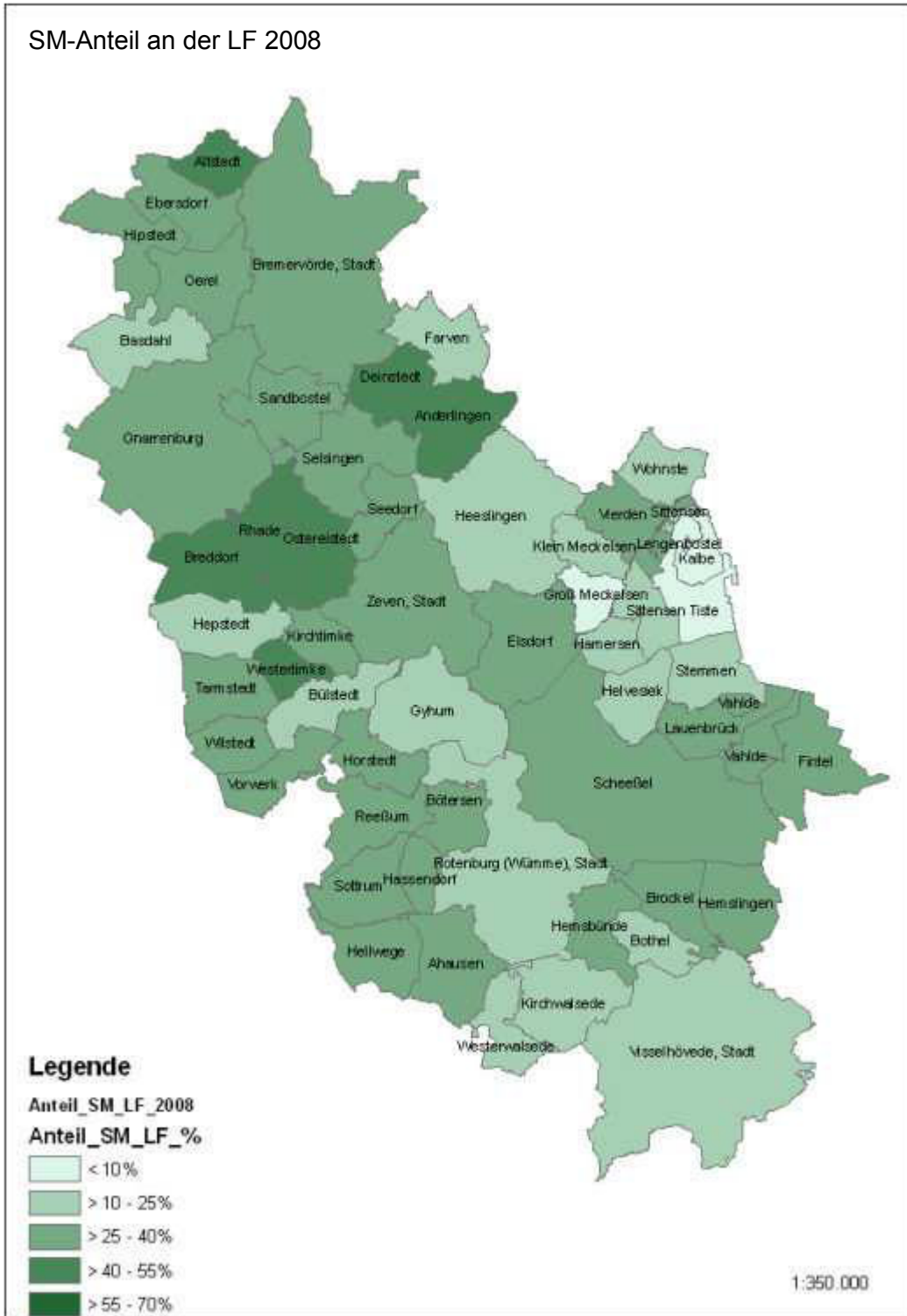




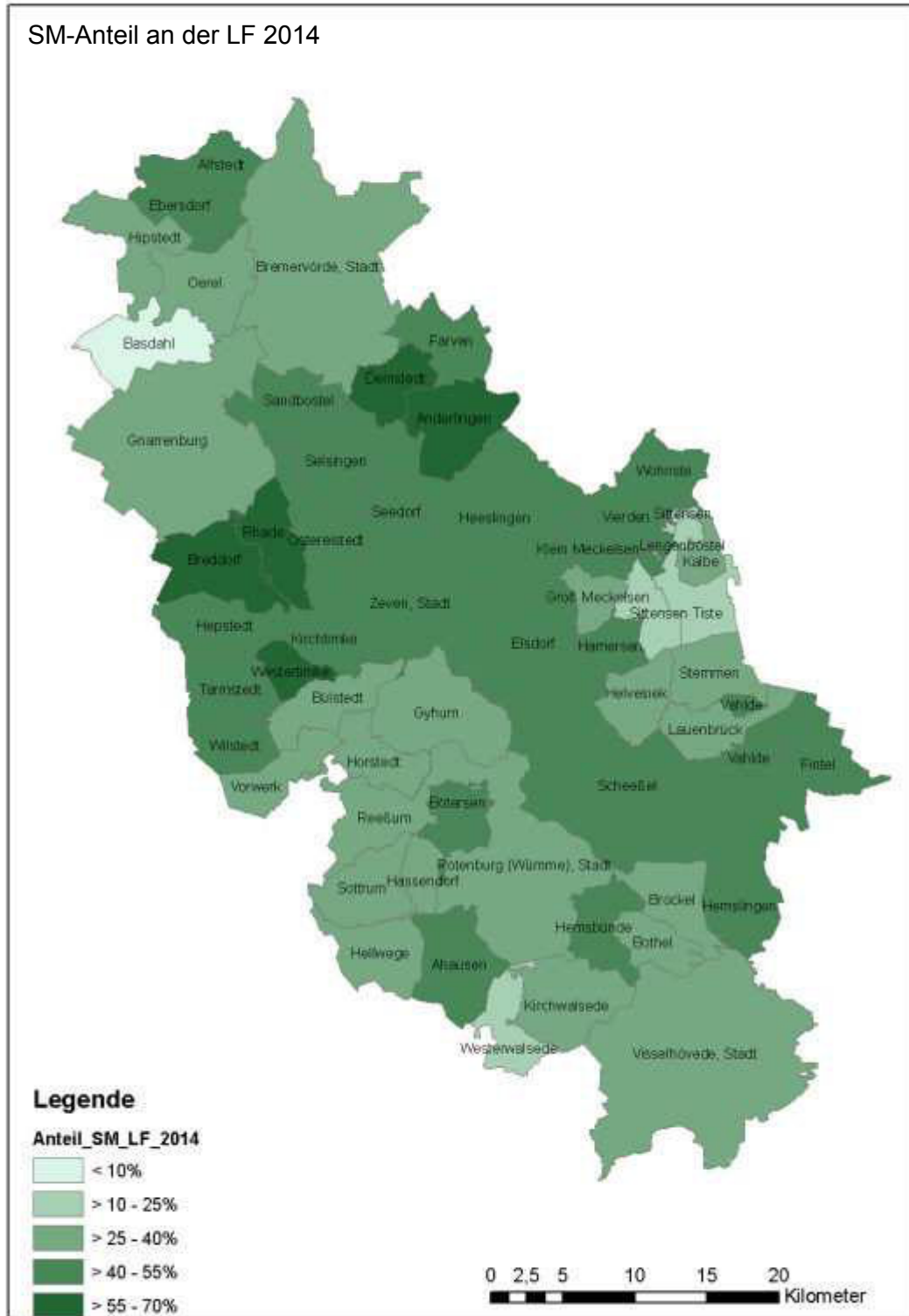
**Kartenanlage 4: Silomaisanteil an der Ackerfläche 2014 (eigene Darstellung, Basis GAP-Antragsstatistik 2014, Auswertung nach Belegenheitsprinzip der Fläche)**



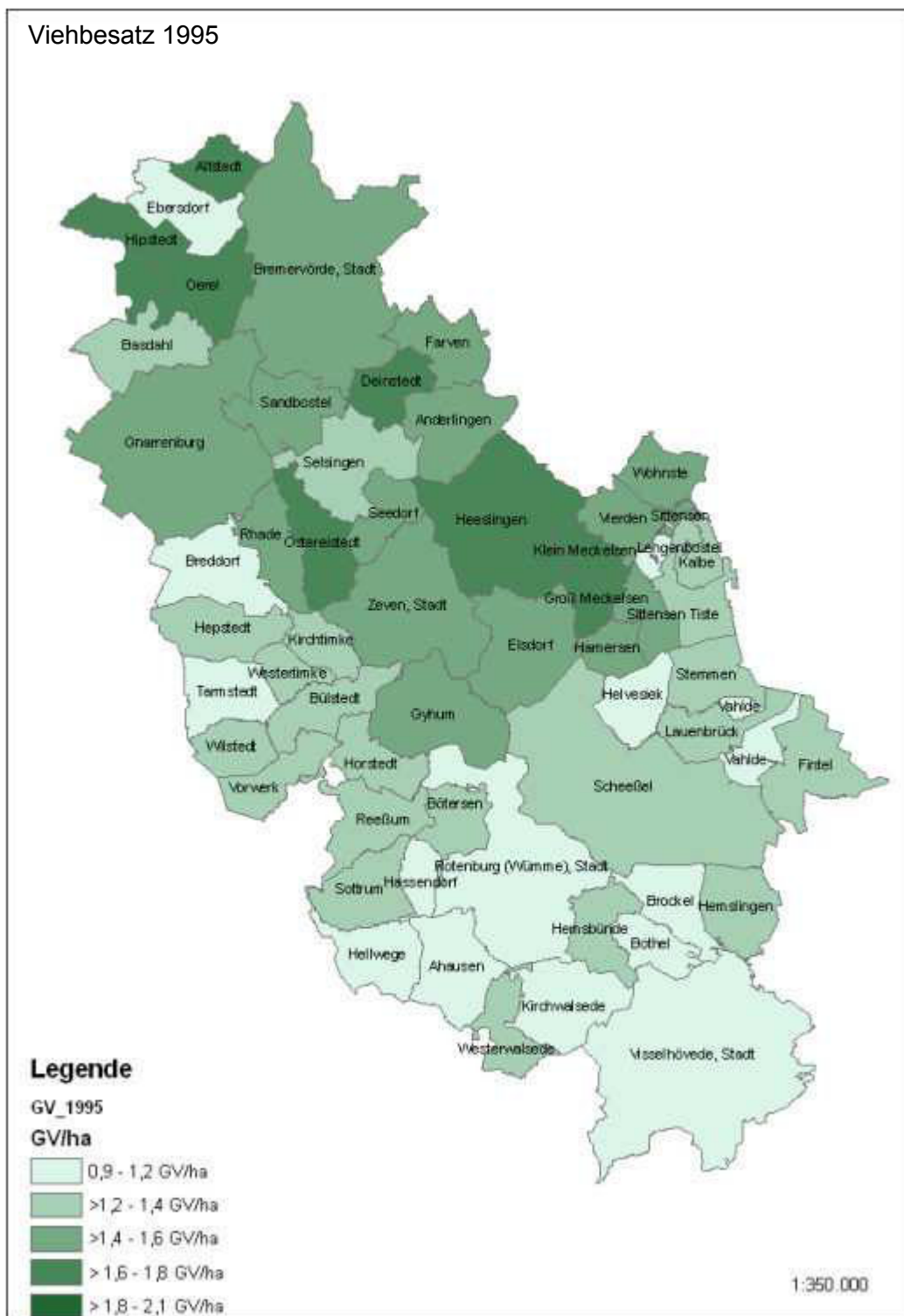
Kartenanlage 5: Silomaisanteil an der LF 2008 (eigene Darstellung, Basis GAP-Antragsstatistik 2008, Auswertung nach Belegenheitsprinzip der Fläche)



Kartenanlage 5: Silomaisanteil an der LF 2014 (eigene Darstellung, Basis GAP-Antragsstatistik 2014, Auswertung nach Belegenheitsprinzip der Fläche)

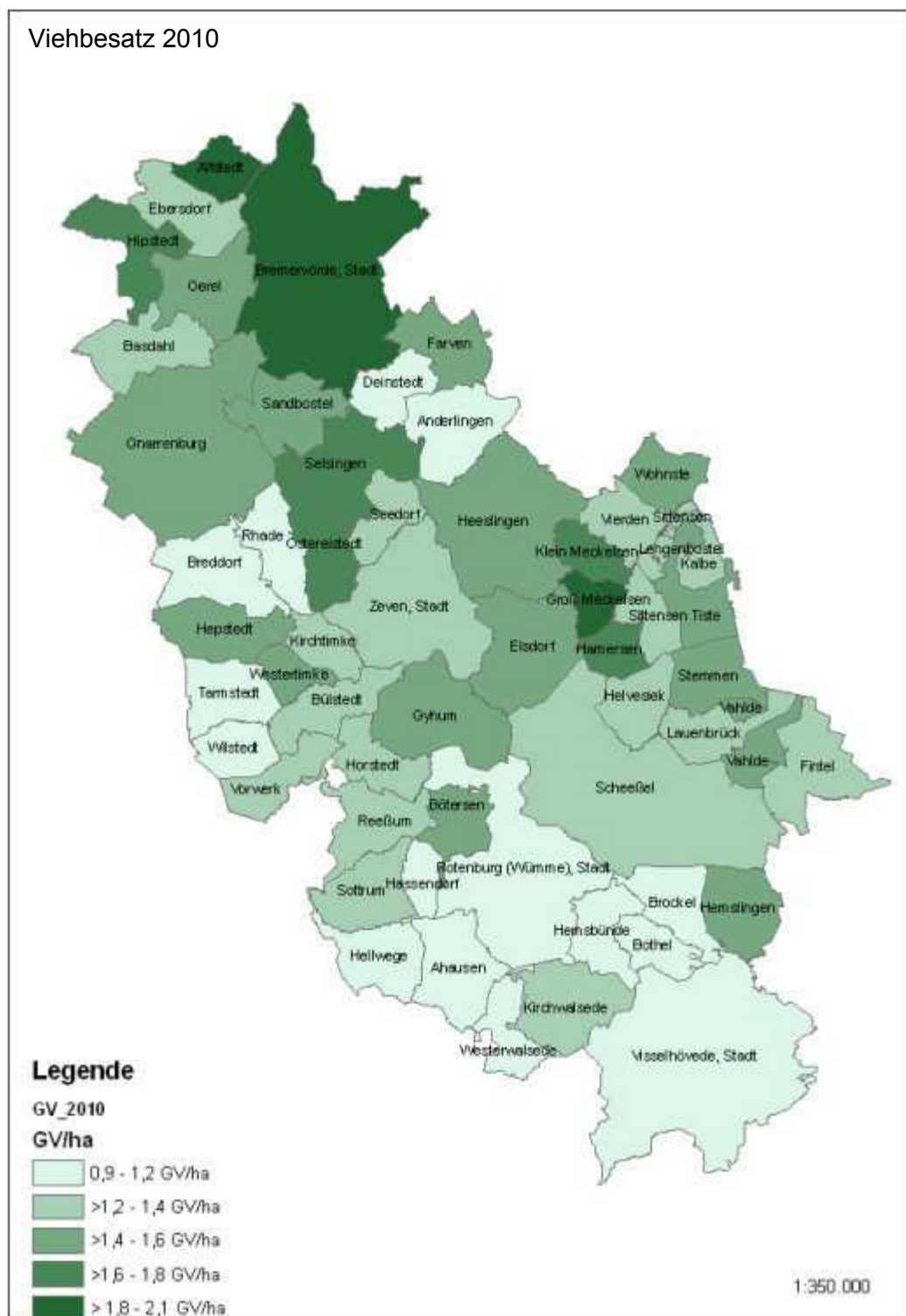


Kartenanlage 6: Viehbesatz (GV/ha) 1995 (eigene Darstellung, Basis Landwirtschaftszählung 2010)

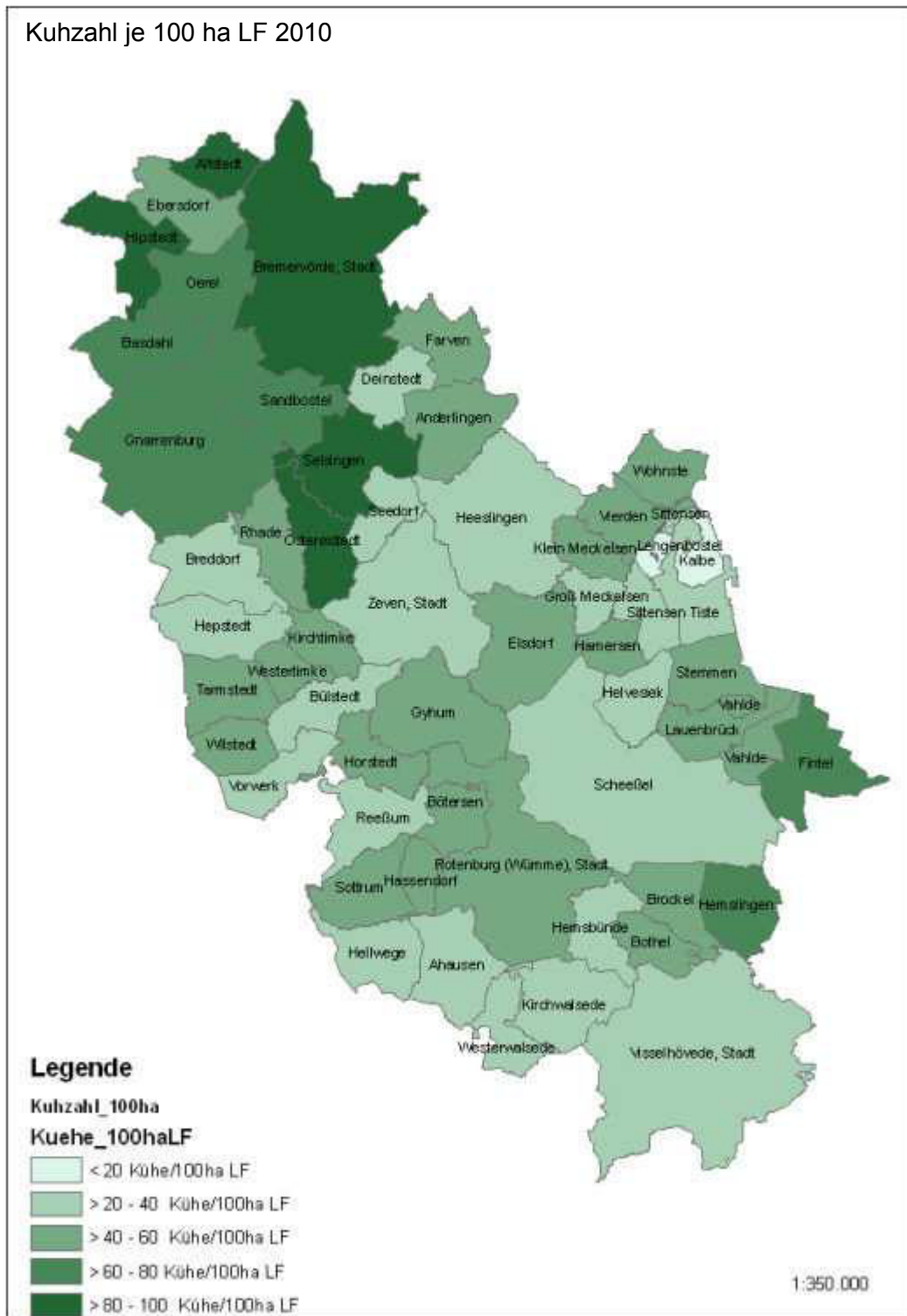




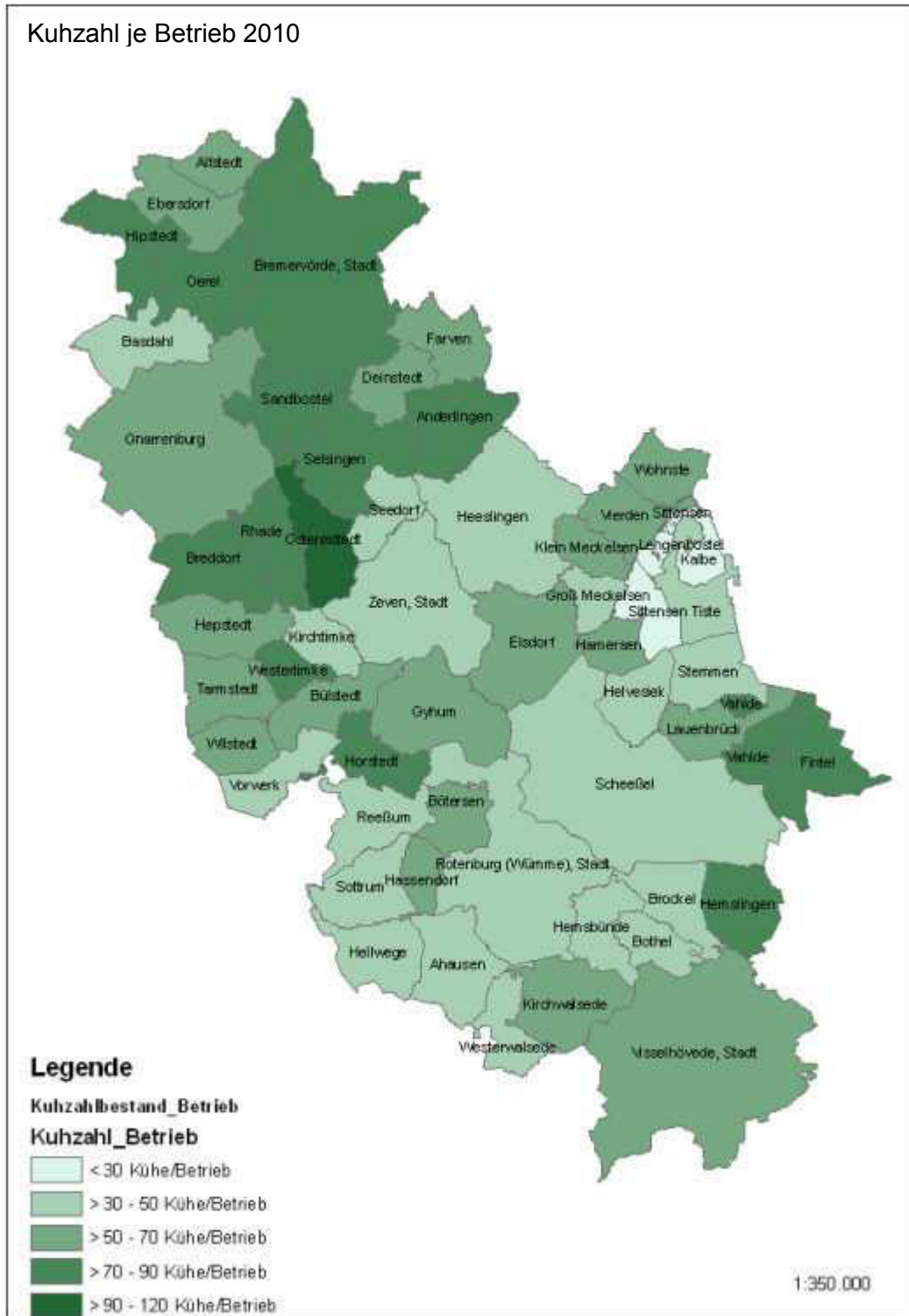
Kartenanlage 6: Viehbesatz (GV/ha) 2010 (eigene Darstellung, Basis Landwirtschaftszählung 2010)



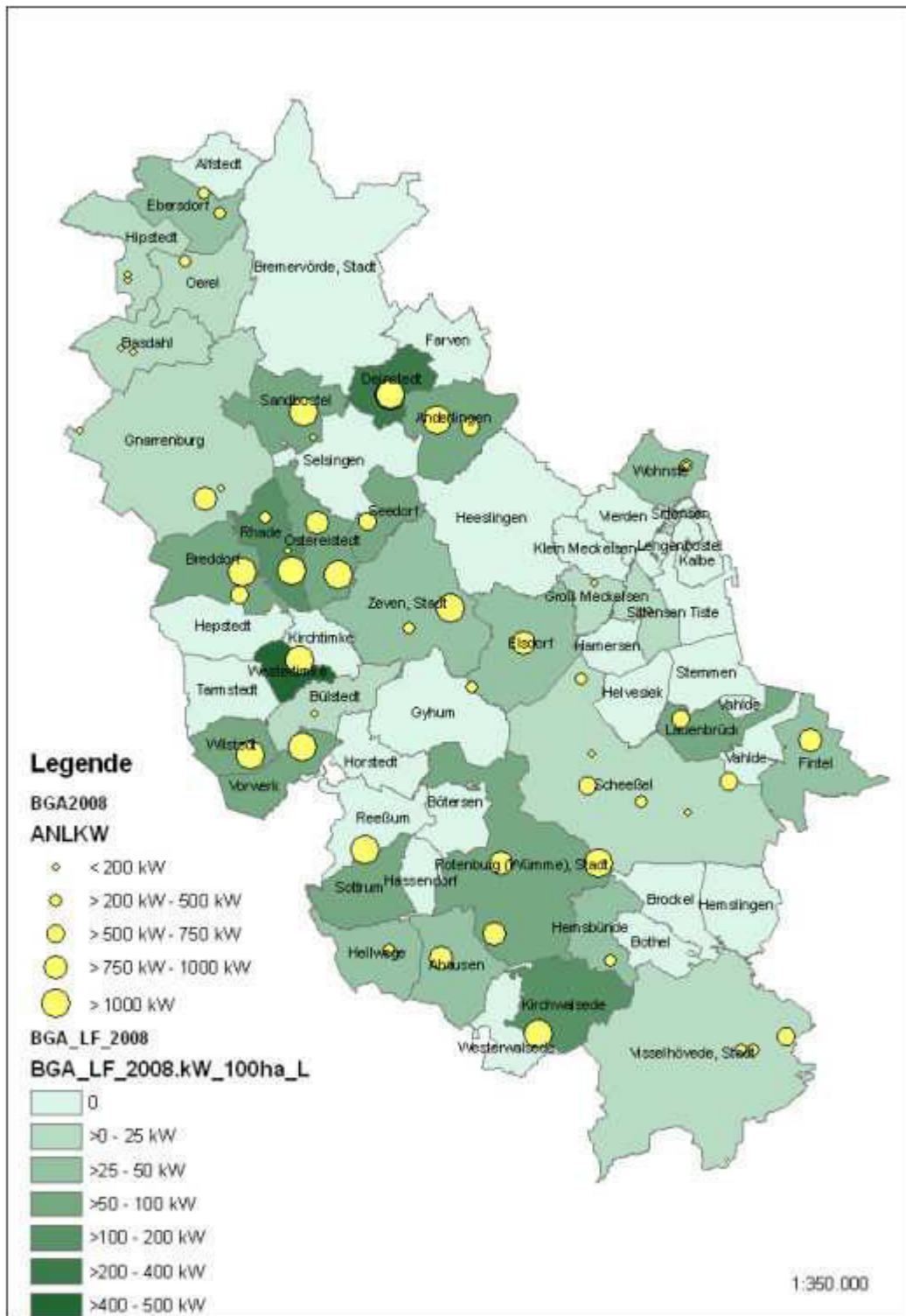
**Kartenanlage 7: Kuhzahl je 100 ha LF im Jahr 2010 (eigene Darstellung, Basis Landwirtschaftszählung 2010) (Kühe = Milchkühe und andere, i.W. Ammen und Mutterkühe)**



Kartenanlage 8: Kuhzahl je Betrieb im Jahr 2010 (eigene Darstellung, Basis Landwirtschaftszählung 2010) (Kühe = Milchkühe und andere, i.W. Ammen und Mutterkühe)

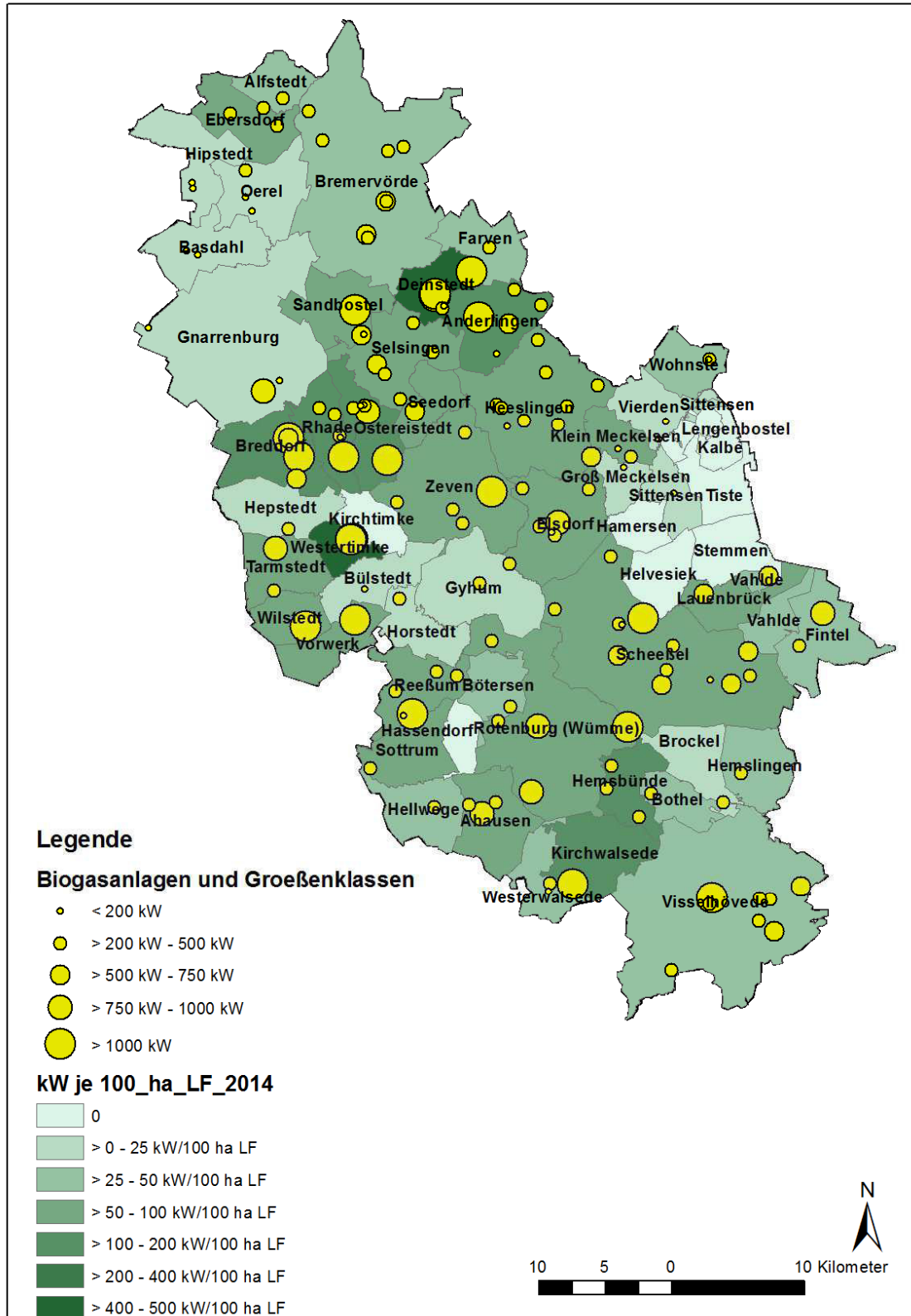


**Kartenanlage 9: Standorte, Größe in kW und Dichte in kWh je 100 ha LF der Biogasanlagen im Landkreis Rotenburg (Wümme) im Jahr 2008 auf Gemeindeebene (eigene Darstellung, Basis Daten des LK Rotenburg (Wümme))**



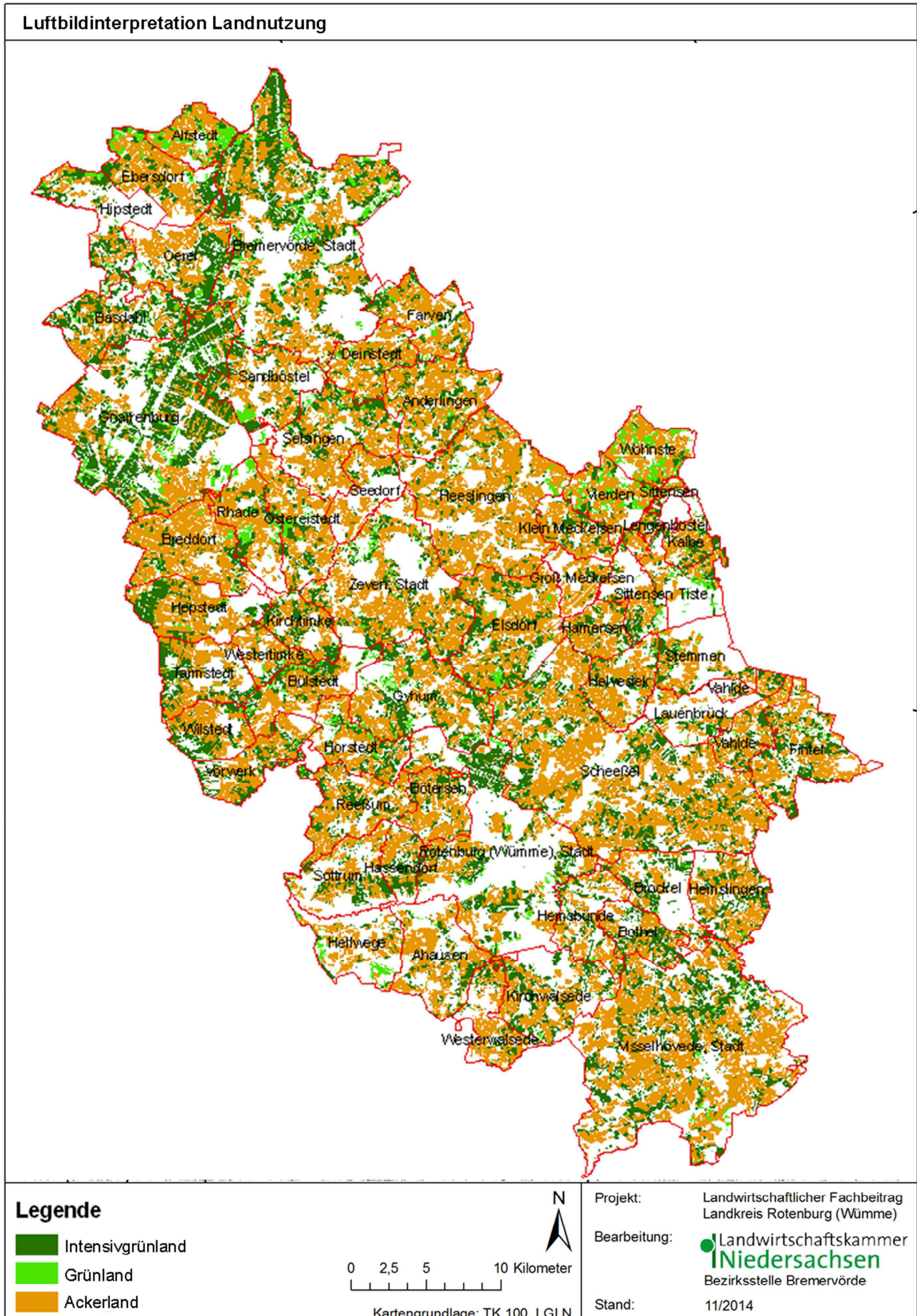


**Kartenanlage 9: Standorte, Größe in kW und Dichte in kWh je 100 ha LF der Biogasanlagen im Landkreis Rotenburg (Wümme) im Jahr 2014 auf Gemeindeebene (eigene Darstellung, Basis Daten des LK Rotenburg (Wümme))**



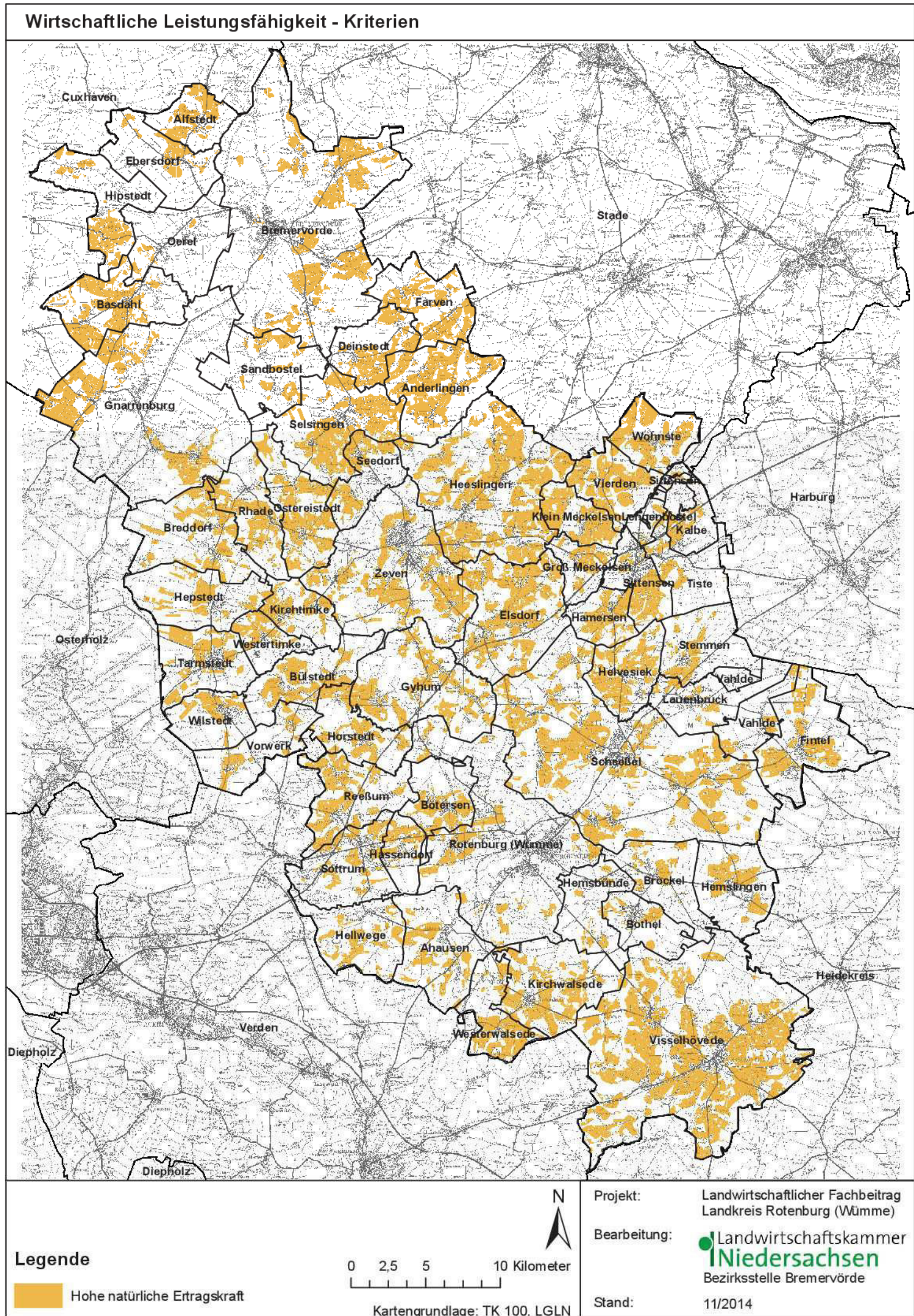


Kartenanlage 10: Luftbildinterpretation Landschaftsrahmenplan Landkreis Rotenburg (Wümme) (eigene Darstellung, Basis: Daten des Landkreises Rotenburg (Wümme))



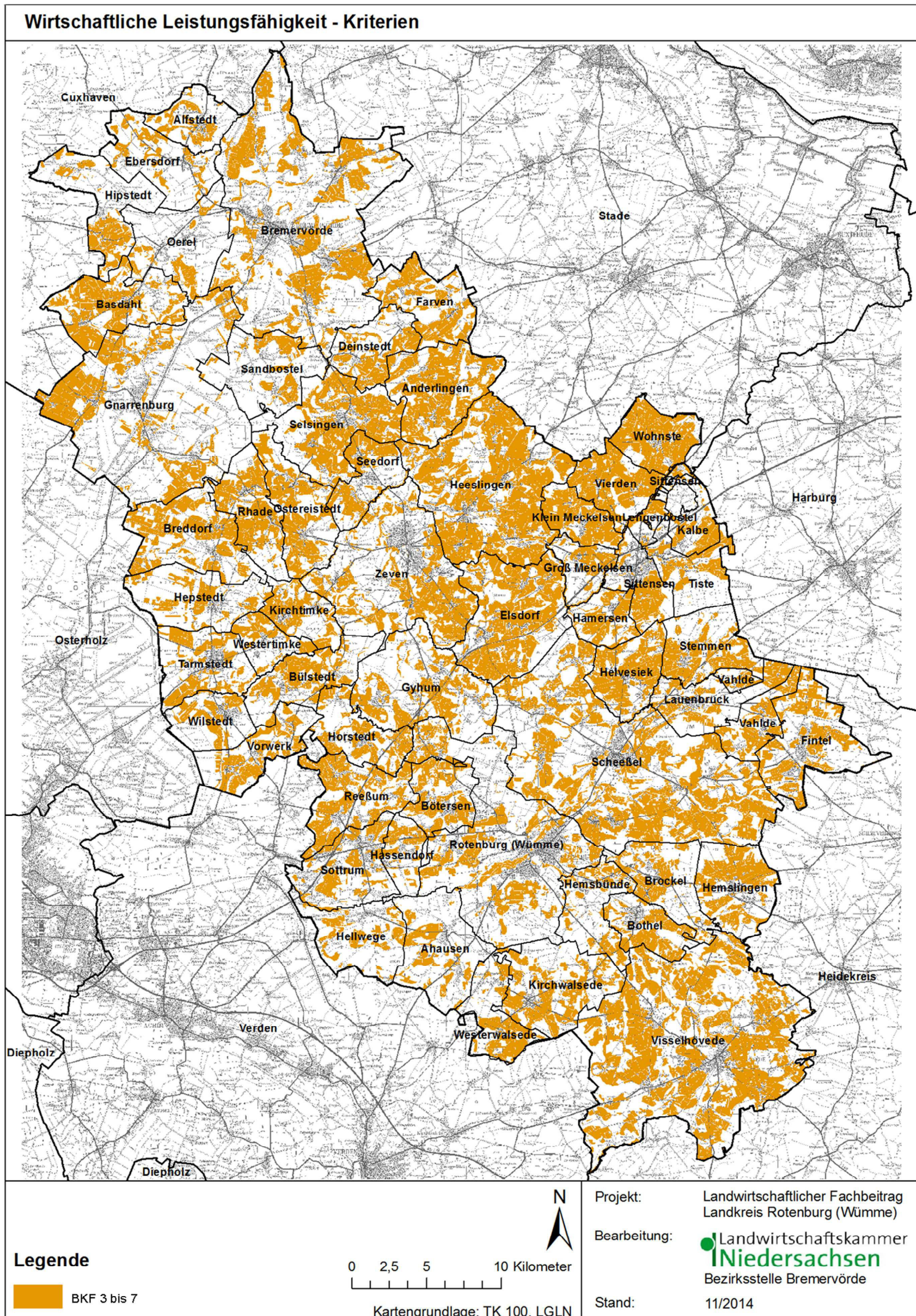


Kartenanlage 11: Wirtschaftliche Leistungsfähigkeit – Kriterium Aepot 4 bis 7 (eigene Darstellung, Basis: Daten des LBEG)



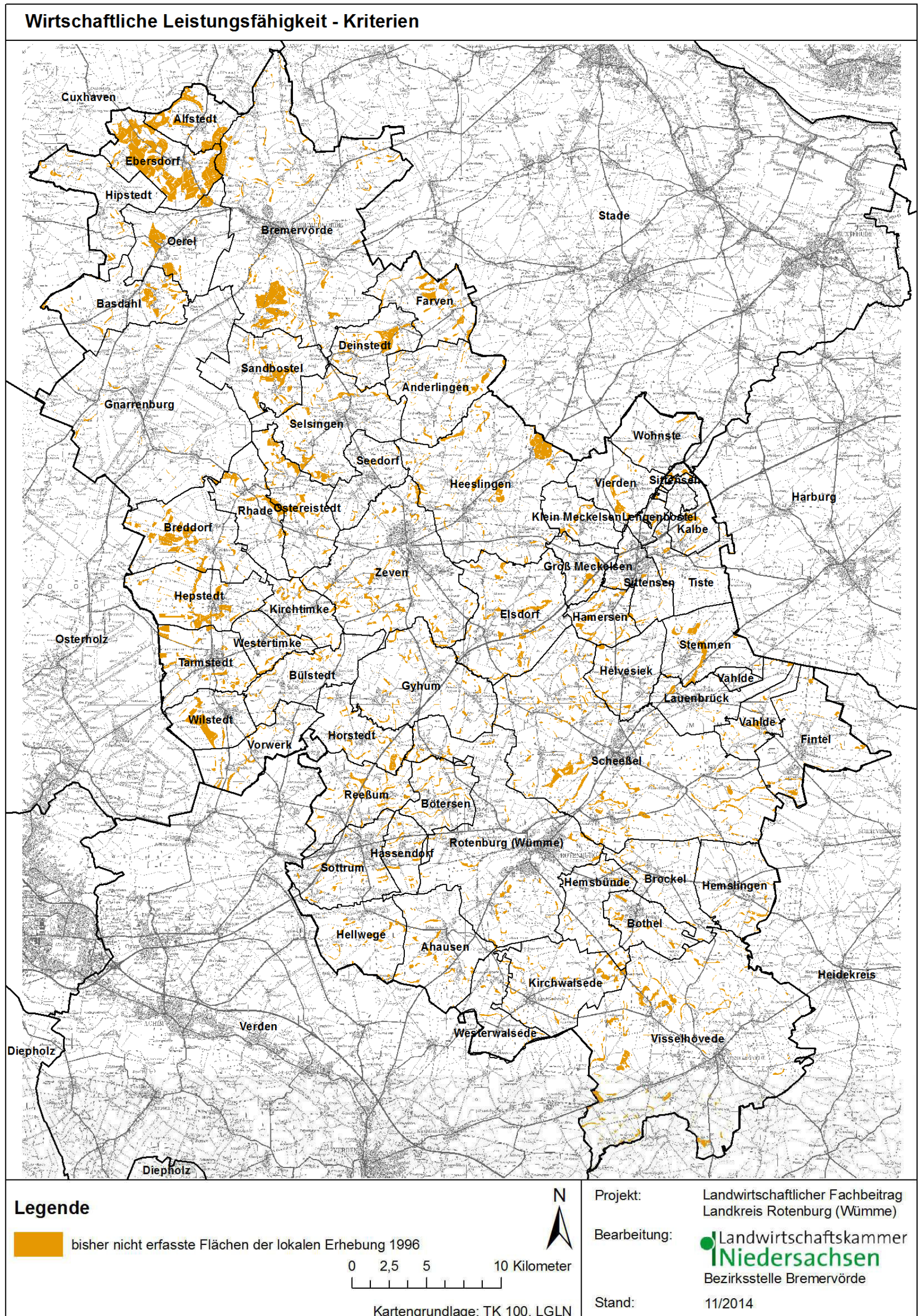


Kartenanlage 12: Wirtschaftliche Leistungsfähigkeit – Kriterium BKF 3 bis 7 (eigene Darstellung, Basis: Daten des LBEG)



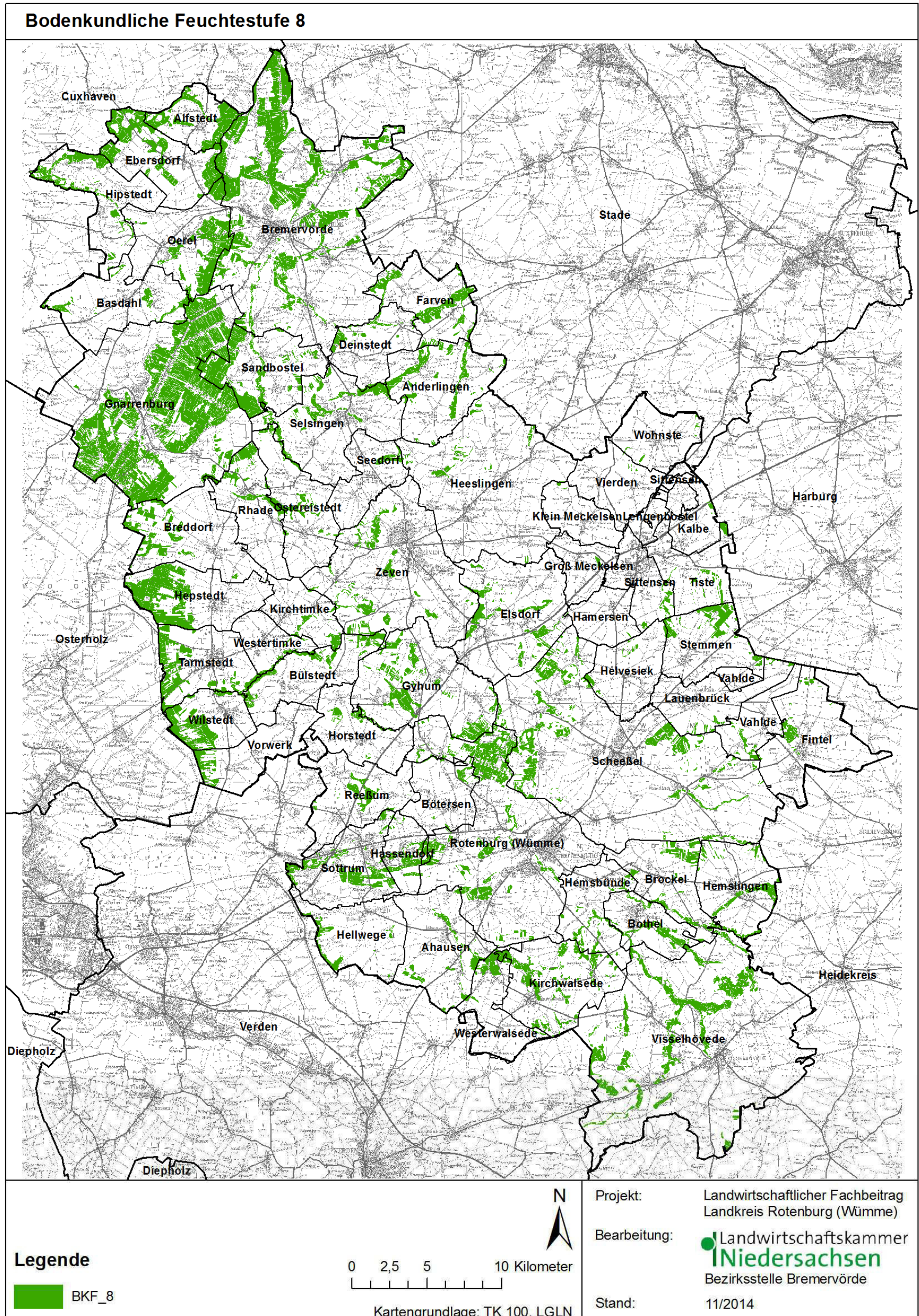


Kartenanlage 13: Wirtschaftliche Leistungsfähigkeit – Kriterium Flächen der lokalen Erhebung (eigene Darstellung, Basis: Daten des LBEG)



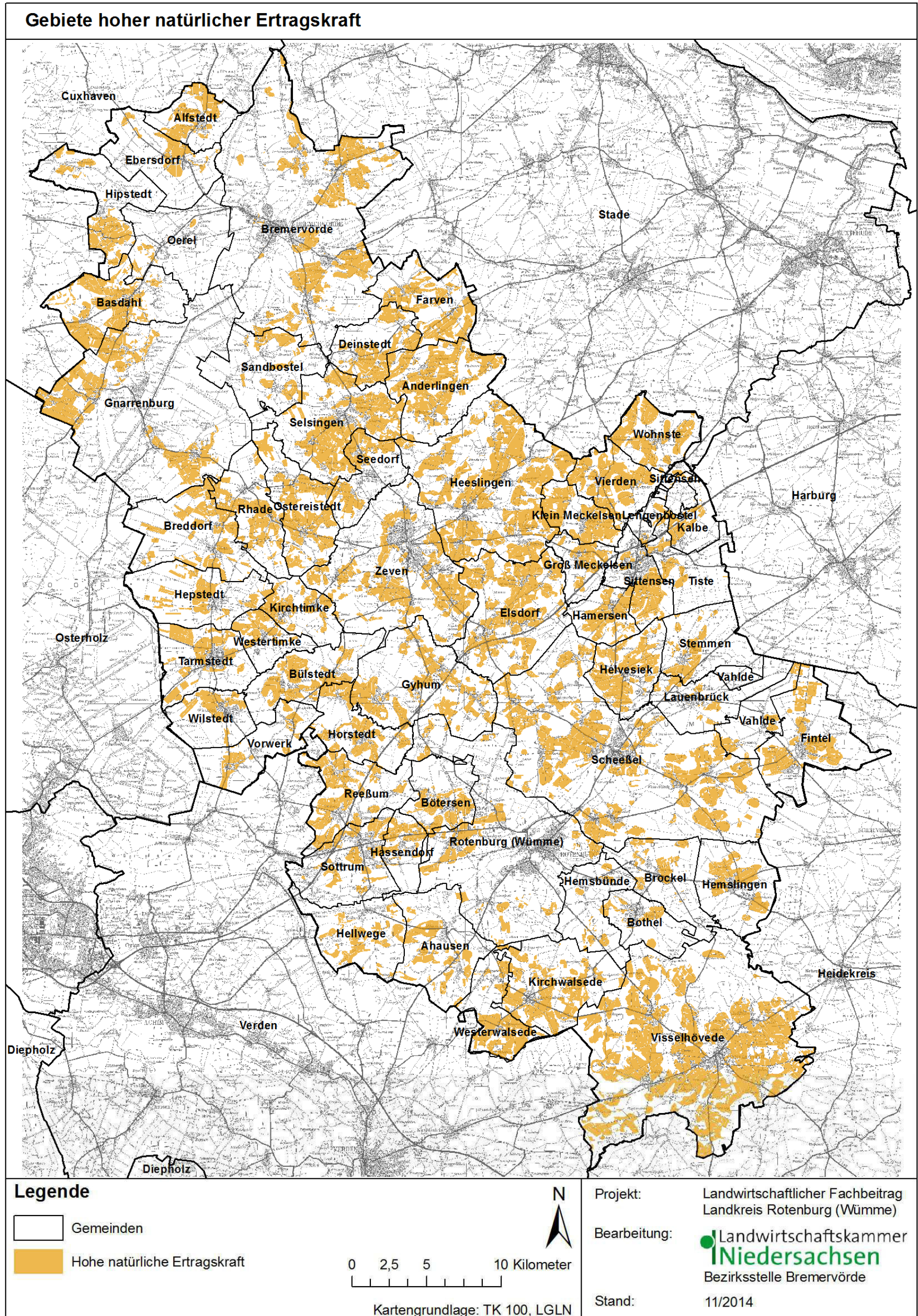


Kartenanlage 14: : Wirtschaftliche Leistungsfähigkeit – Kriterium Bodenkundliche Feuchtestufe 8 im Landkreis Rotenburg (Wümme) (eigene Darstellung, Basis: Daten des LBEG)



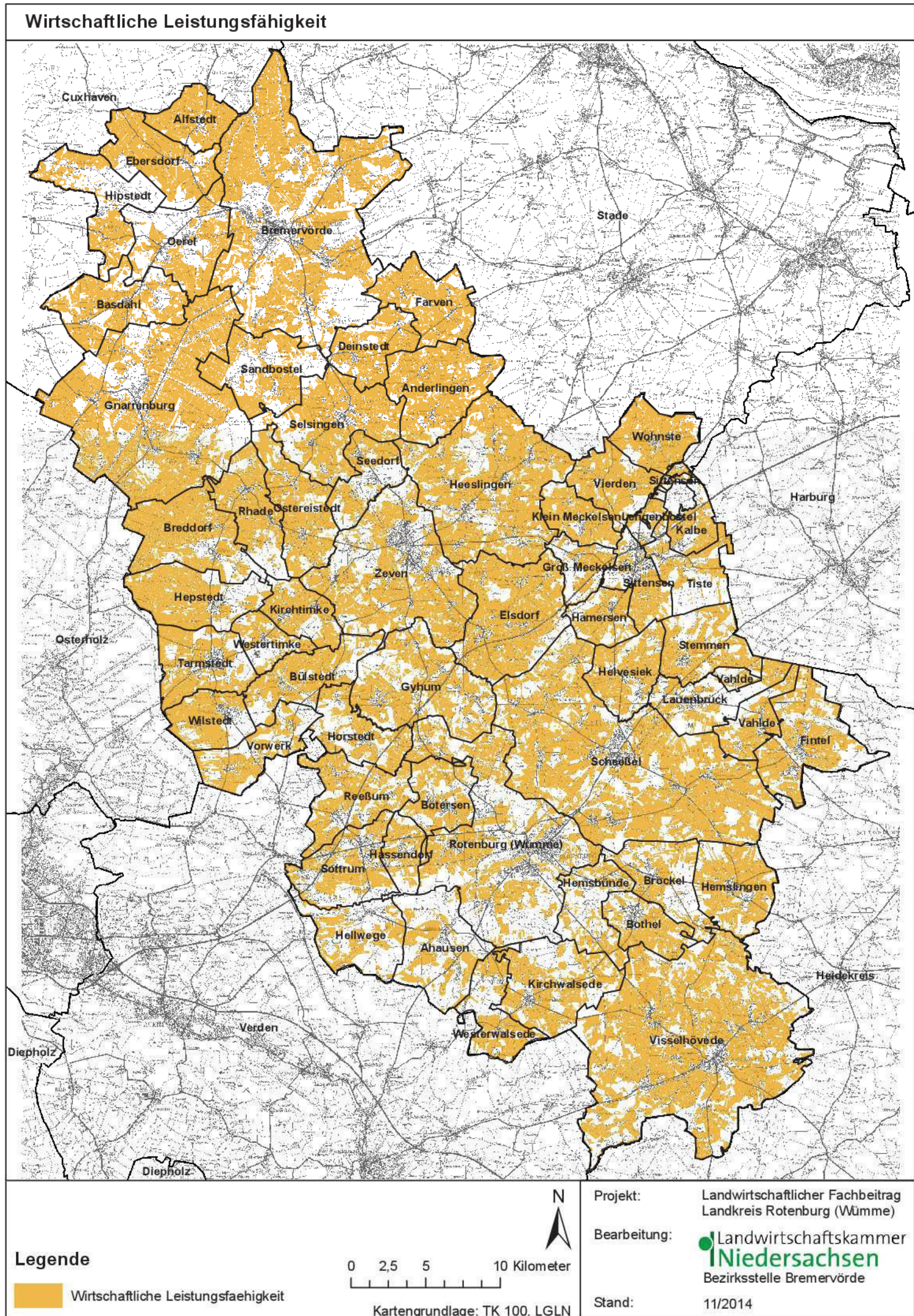


Ergebniskarte 1: Gebiete hoher natürlicher Ertragskraft (eigene Darstellung, Basis: Daten des LBEG)





Ergebniskarte 2: Gebiete hoher wirtschaftlicher Leistungs- und Wettbewerbsfähigkeit (eigene Darstellung, Basis: Daten des LBEG und der LWK)





Ergebniskarte 3: Gebiete Bedeutung für die Pflege der Kulturlandschaft (eigene Darstellung, Basis: Daten des MU Niedersachsen)

