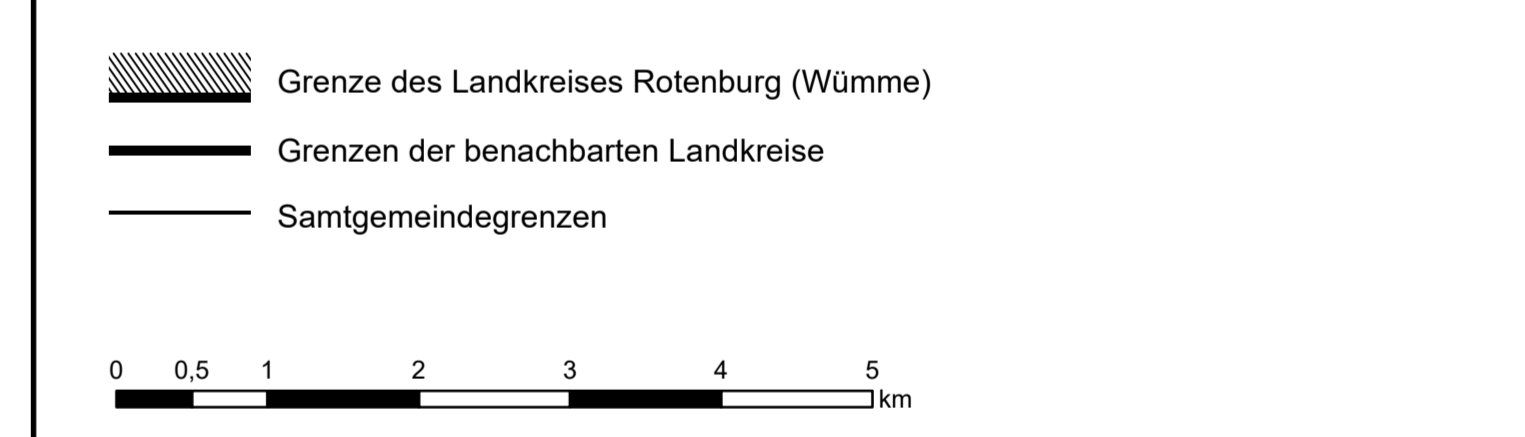


- Bereiche mit besonderer Funktionsfähigkeit für Wasser- und Stoffretention**
- nicht oder wenig entwässerte Nieder-, Übergangs- und Hochmoorböden sowie anmoorige Böden
  - Bereiche hoher Wassererosionsgefährdung mit Dauervegetation
  - Bereiche mit hoher Grundwasserneubildung (>300mm/a), aber geringer bis mittlerer Nitratauswaschungsgefährdung
  - wie oben, jedoch ungünstige Nutzung (Acker / Intensivgrünland)
  - Gewässerrandstreifen
  - Überschwemmungsbereiche mit Dauervegetation
- Bereiche mit beeinträchtigter/gefährdeter Funktionsfähigkeit für Wasser- und Stoffretention**
- entwässerte Nieder-, Übergangs- und Hochmoorböden sowie anmoorige Böden
  - Bereiche hoher Wassererosionsgefährdung ohne Dauervegetation
  - Bereiche mit hoher Grundwasserneubildung (>300mm/a) und hoher Nitratauswaschungsgefährdung (Problemschwerpunkt) \*
  - kein Gewässerrandstreifen
  - Überschwemmungsbereiche ohne Dauervegetation

\* nur Bereiche mit Nitratauswaschungsgefährdung (NAW) Stufe 5 und der Nutzung Acker bzw. Intensivgrünland dargestellt  
 Bereiche starker Winderosionsgefährdung werden wegen der flächenhaften Betroffenheit im Landkreis Rotenburg (Wümme) nicht dargestellt. Siehe dazu Textkarte 3-44.

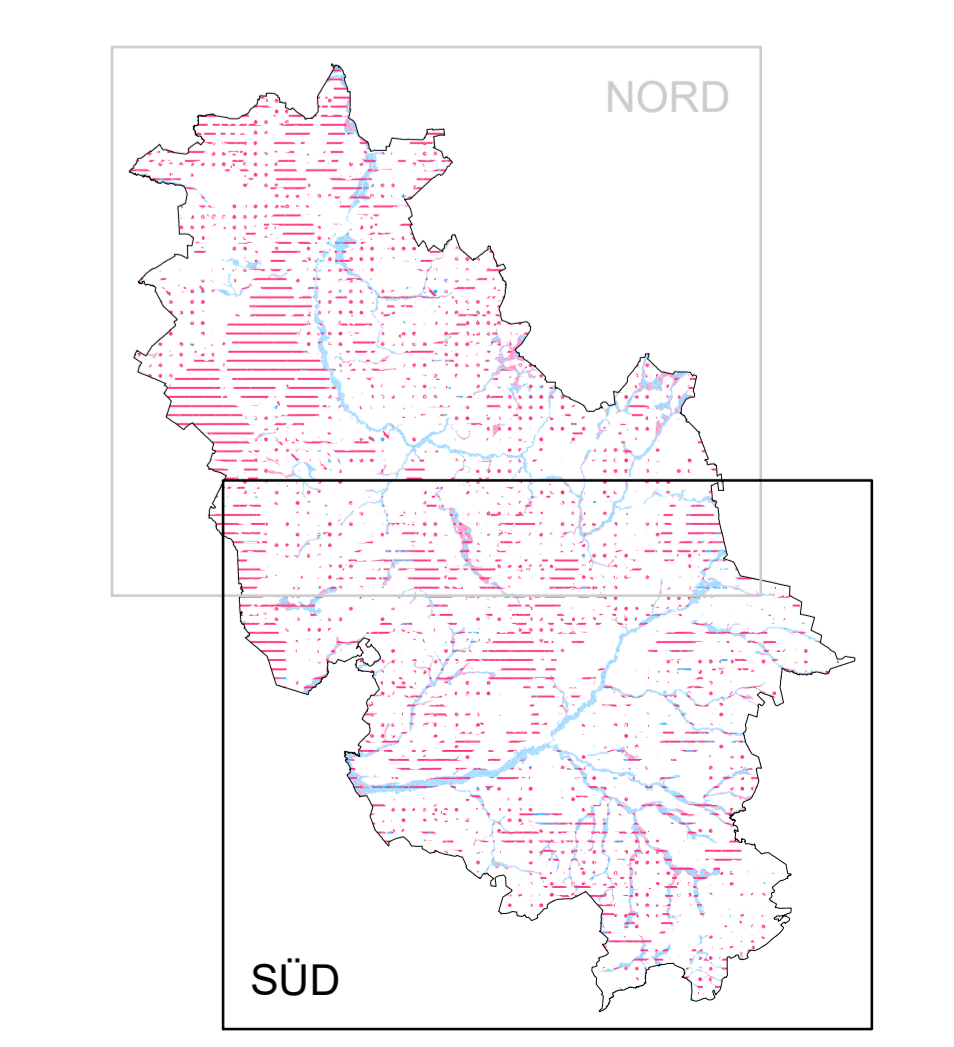


Auszug aus den Geobasisdaten der Niedersächsischen Vermessungs- und Katasterverwaltung, © 2011

**LANDSCHAFTSRAHMENPLAN**  
 LANDKREIS ROTENBURG (WÜMME)

Stand 2015

**Karte 4 (Süd)**  
**Wasser- und Stoffretention**



**HERAUSGEBER**  
 Landkreis Rotenburg (Wümme)  
 - Der Landrat  
 - Amt für Naturschutz und Landschaftspflege

**BEARBEITUNG / UMSETZUNG**  
 Arbeitsgemeinschaft  
 Landschaftsökologie  
 Gertsen 4  
 39189 Hannover  
 Internet: www.aland-nerd.de

**ALAND**

Maßstab 1 : 50.000