

**Presseveröffentlichung der**

**Arbeitslosenzahlen / ALG II-Empfänger**

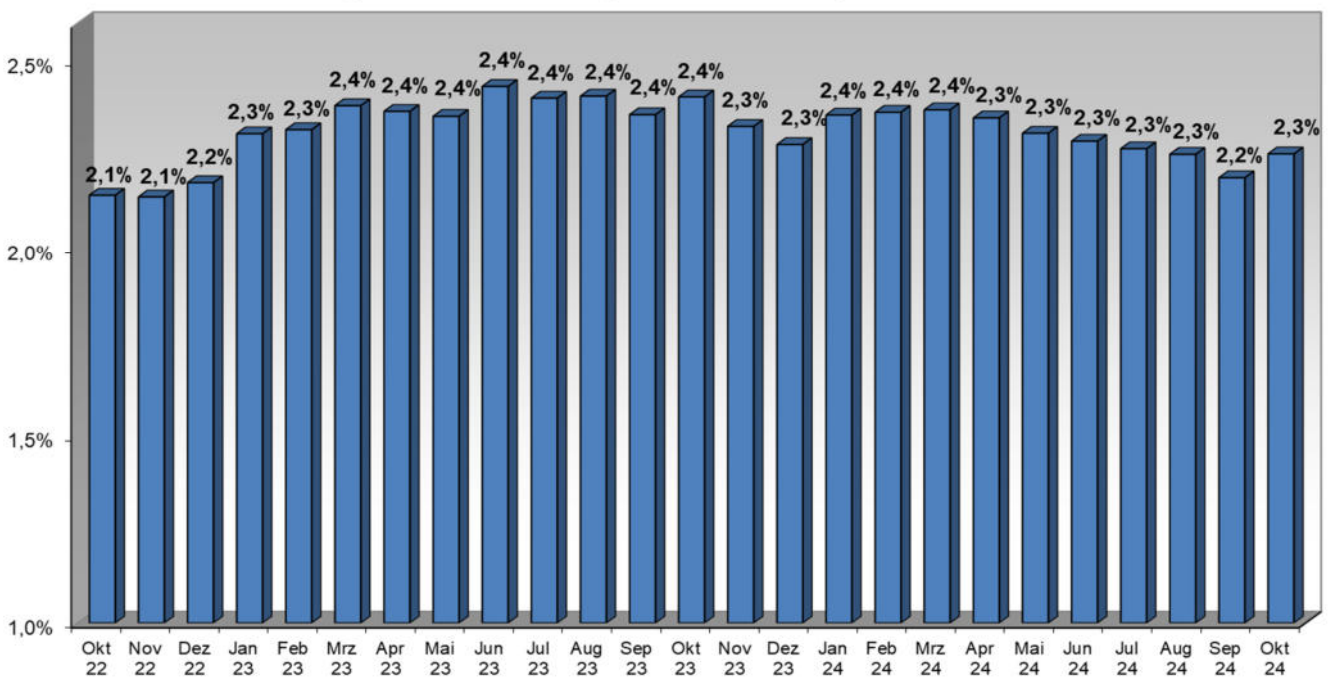
**für den Landkreis Rotenburg (Wümme)**

**Oktober 2024**

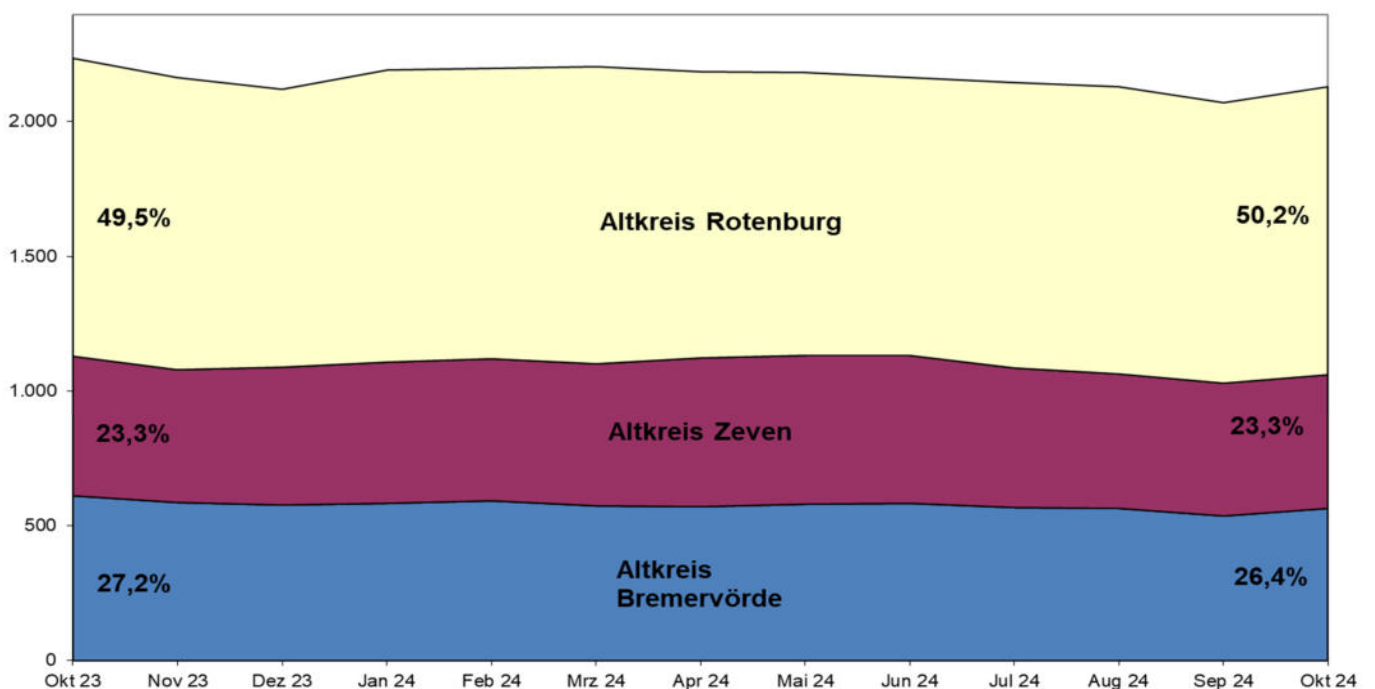
## 1. Entwicklung der Arbeitslosigkeit

Im Vergleich zum Vormonat ist die Zahl der Arbeitslosen im SGB II-Bereich um 60 Personen gestiegen. Während im September 2024 noch 2.074 Personen als arbeitslos gemeldet waren, stieg die Zahl der Arbeitslosen im Oktober 2024 auf 2.134 Personen. Die Arbeitslosenquote im Landkreis Rotenburg (Wümme) im Rechtskreis SGB II liegt damit bei 2,3% (Vormonat: 2,2%; Vorjahr: 2,4%).

**Diagramm 1: Entwicklung der Arbeitslosenquote im SGB II**

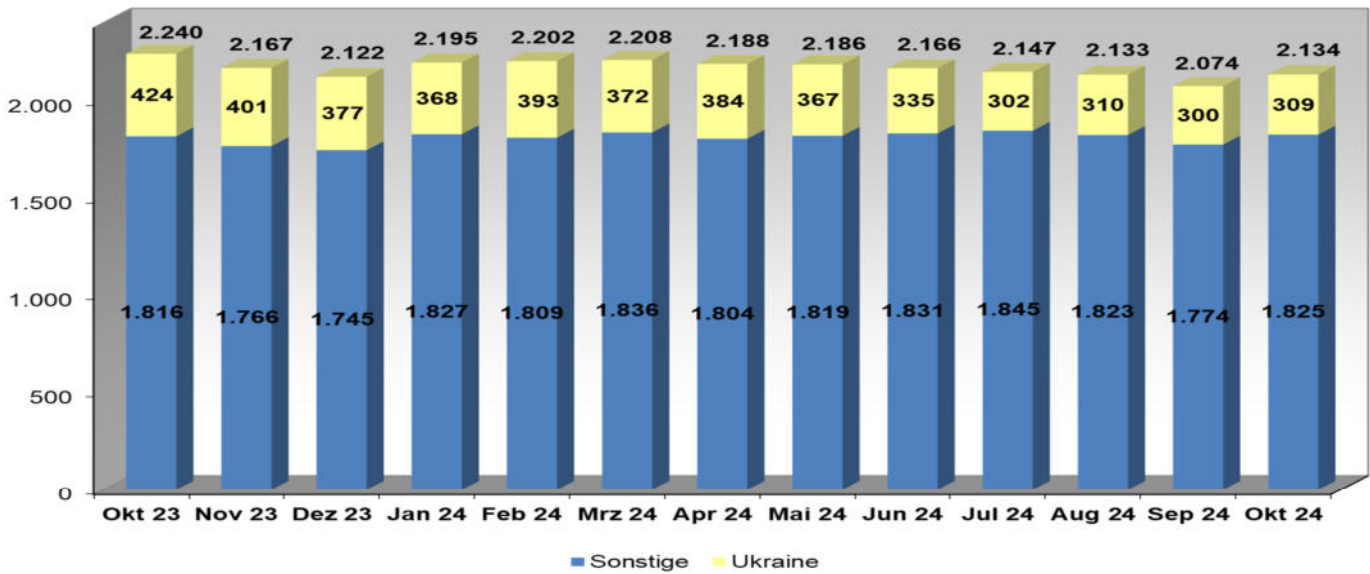


**Diagramm 2: Entwicklung des Anteils der Arbeitslosen nach Altkreisen**

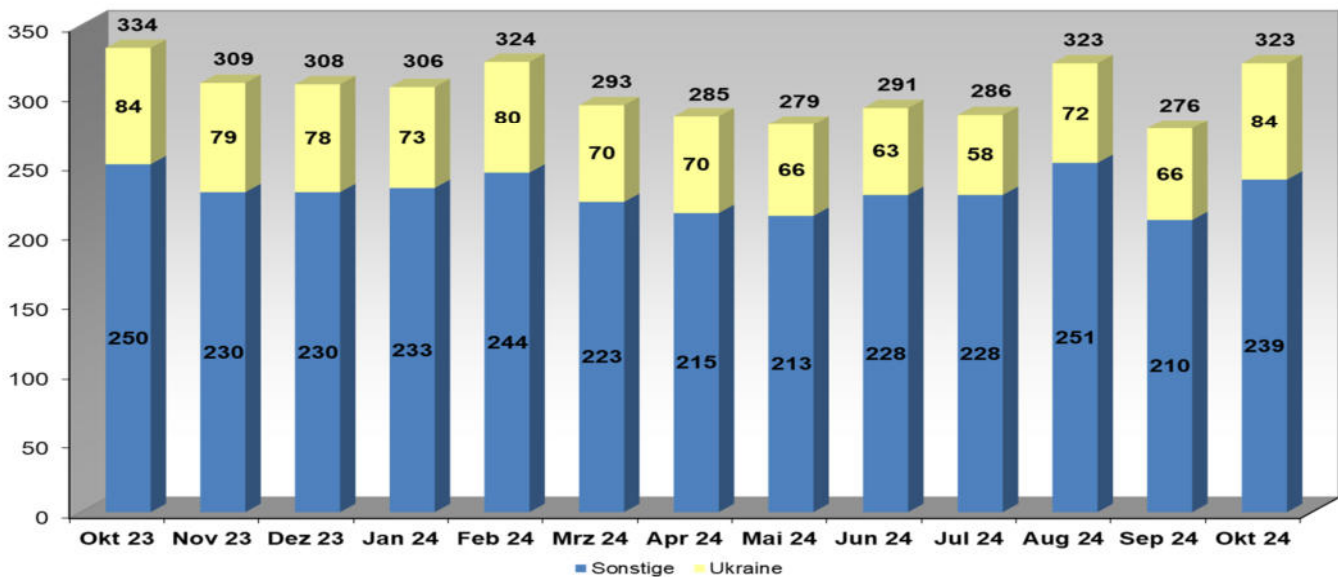


\* In Diagramm 1 werden die Arbeitslosenquoten exakt – d. h. ohne Rundung auf eine Nachkommastelle – dargestellt.

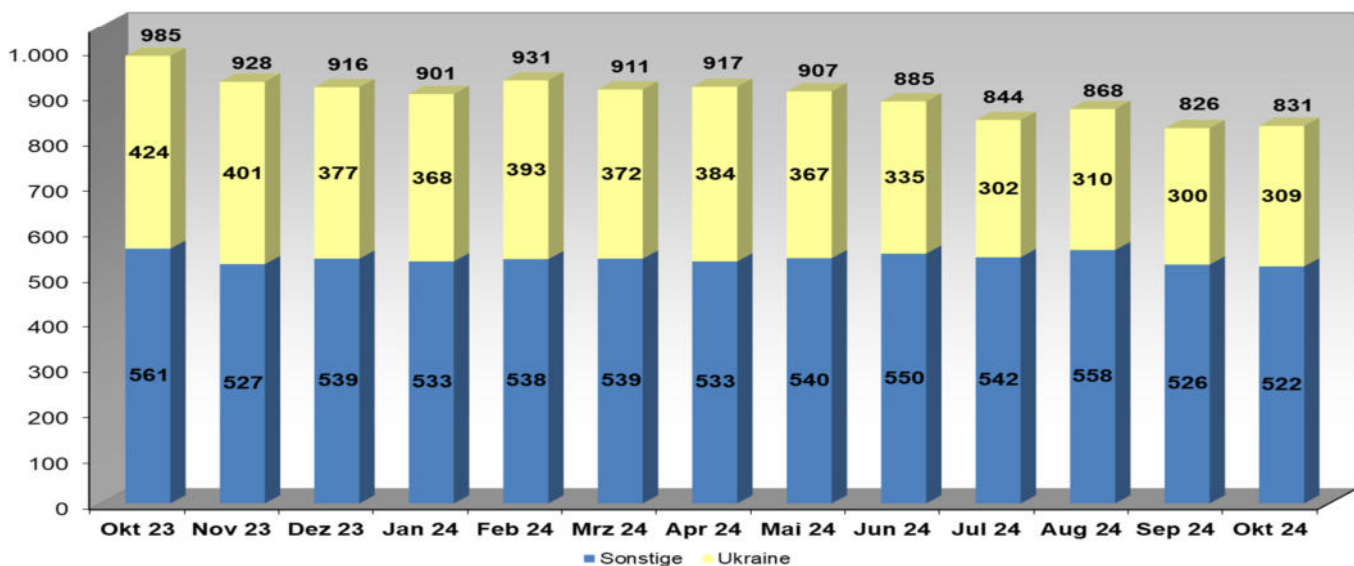
**Diagramm 3: Entwicklung der Arbeitslosenzahl nach SGB II**



**Diagramm 4: Entwicklung der Arbeitslosenzahl U25 nach SGB II**



**Diagramm 5: Entwicklung der Arbeitslosenzahl nach SGB II - Ausländer**



## 2. Entwicklung der Anzahl der Teilnehmer an Maßnahmen

Diagramm 6: Teilnehmer an zentral organisierten Maßnahmen

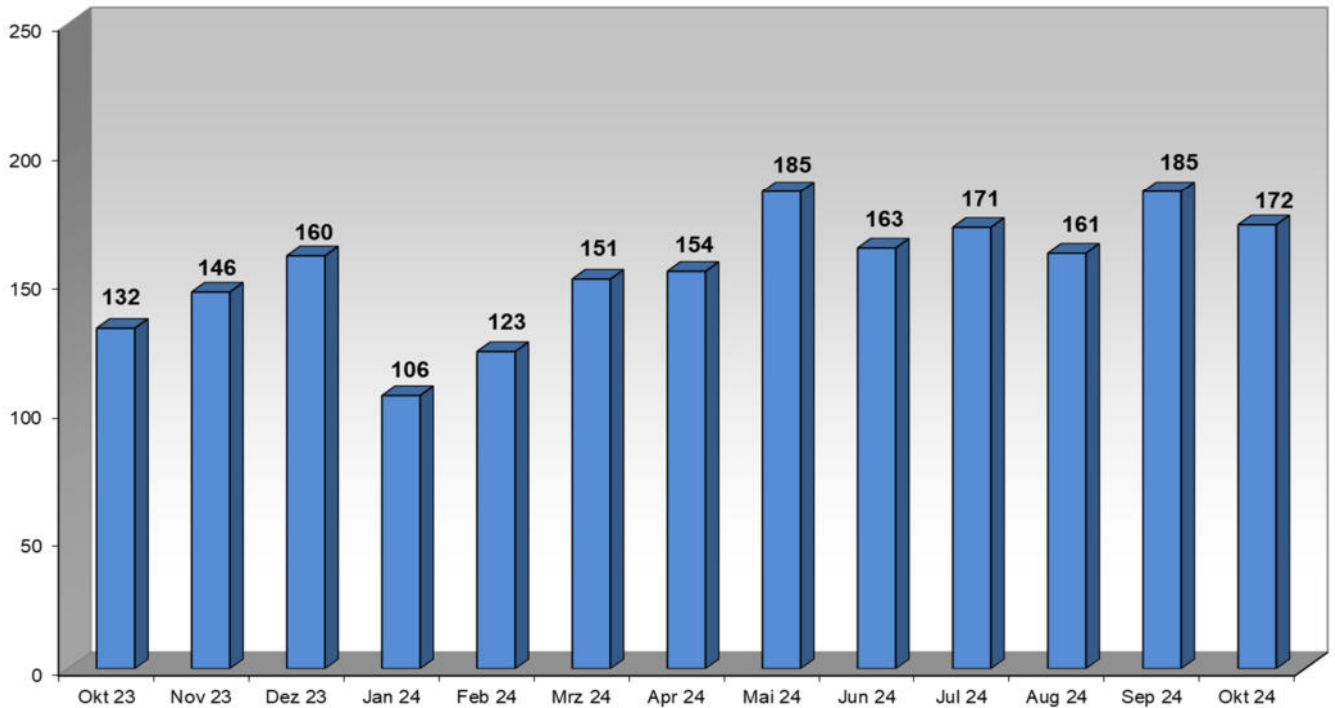
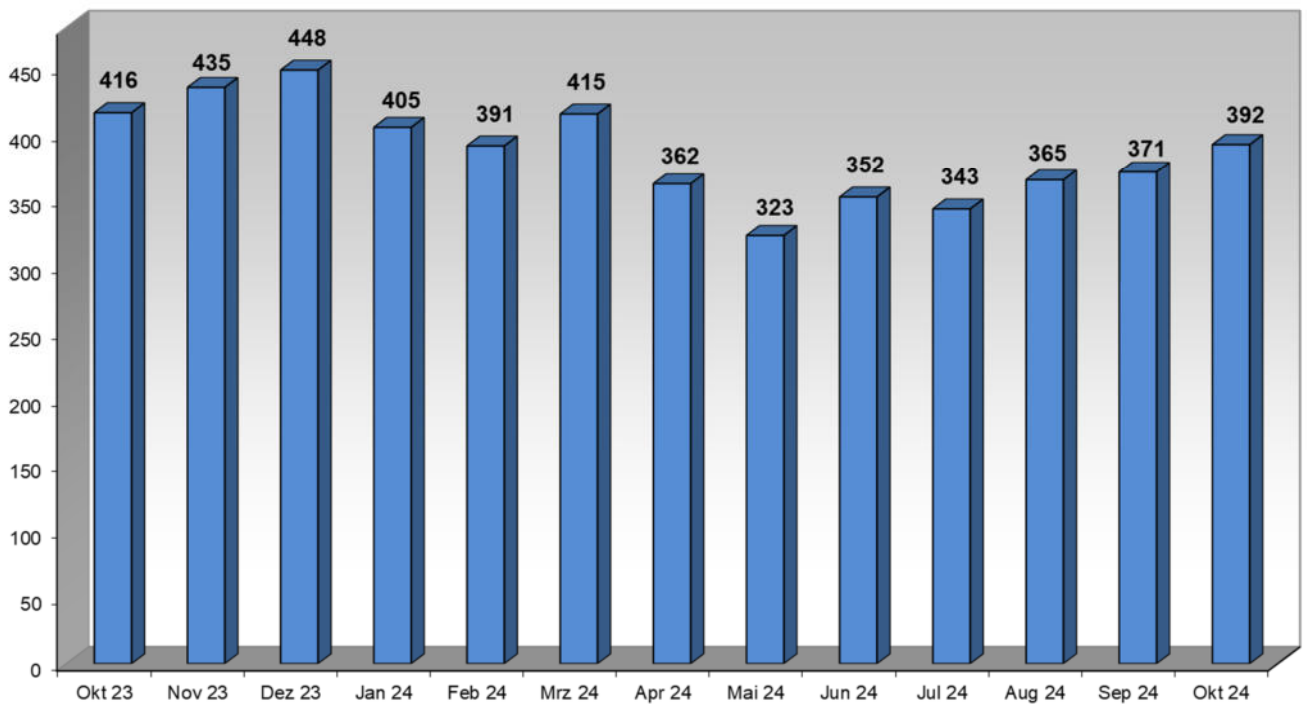
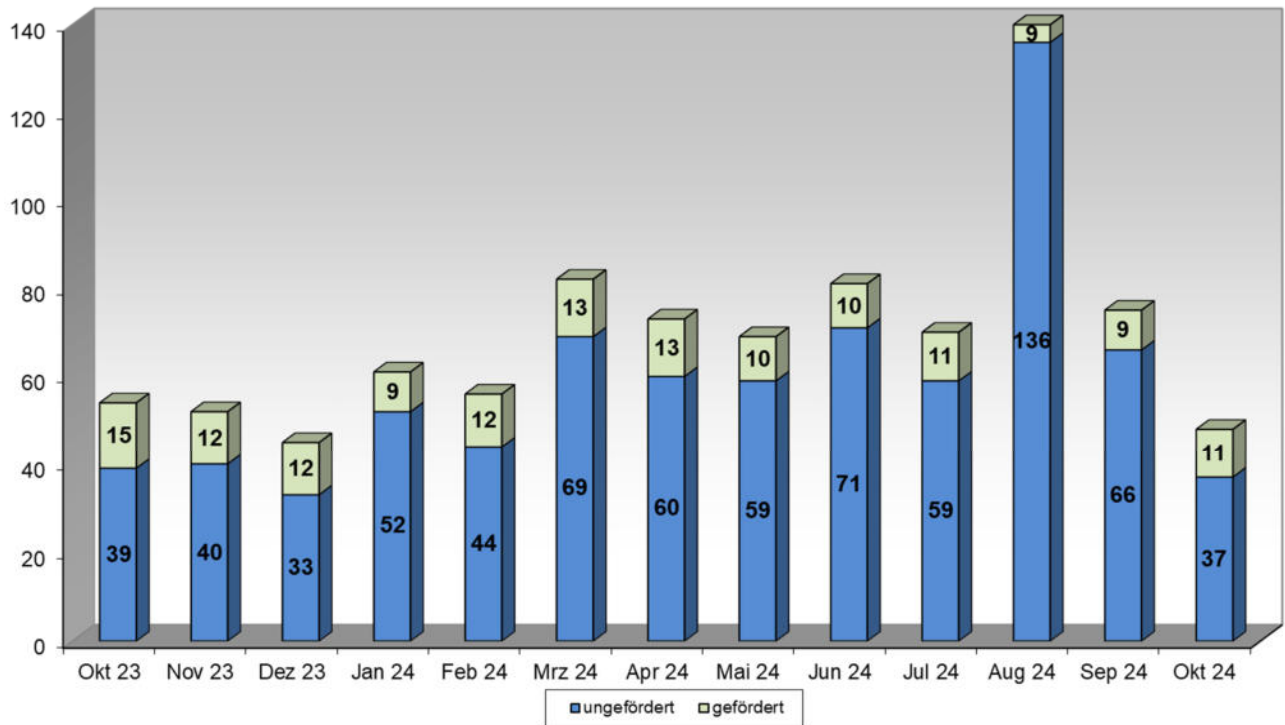


Diagramm 7: Teilnehmer an Beruflicher Weiterbildung, Ausbildung, Praktika und sonstige Maßnahmen

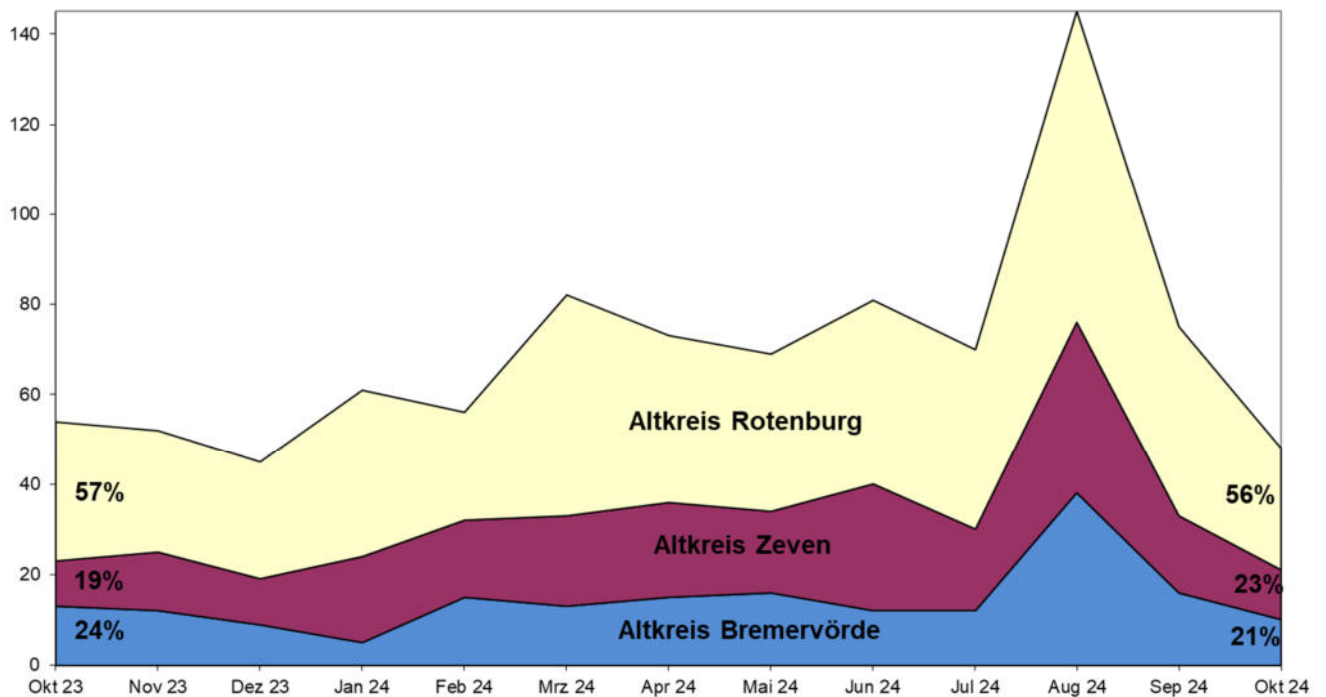


### 3. Entwicklung der Anzahl der Integrationen in den 1. Arbeitsmarkt

**Diagramm 8: Abgänge in den 1. Arbeitsmarkt - differenziert nach geförderten und ungeförderten Integrationen**



**Diagramm 9: Entwicklung des Anteils der Integrationen in den 1. Arbeitsmarkt nach Altkreisen**



#### 4. Entwicklung der Zahl der erwerbsfähigen Leistungsberechtigten

Im Oktober 2024 ist die Zahl der erwerbsfähigen Leistungsberechtigten gegenüber dem Vormonat um 90 Personen gesunken – sie liegt aktuell bei 4.322. Darin enthalten sind 667 Ukraine-Flüchtlinge. Die eLb-Quote (Zahl der erwerbsfähigen Leistungsberechtigten im SGB II-Bezug im Verhältnis zur Einwohnerzahl im Alter von 15 bis 65 Jahren) im Landkreis Rotenburg (Wümme) liegt bei 4,0%.

Diagramm 10: Entwicklung der Zahl der erwerbsfähigen Leistungsberechtigten

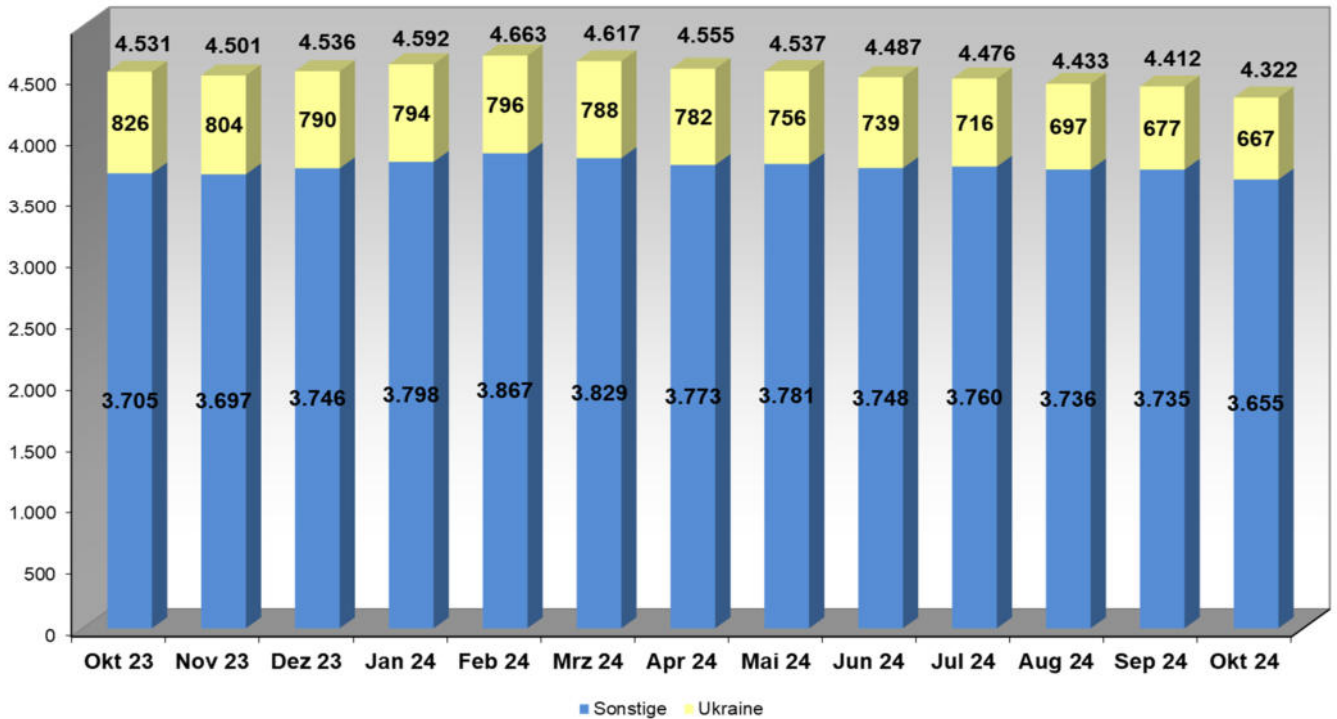
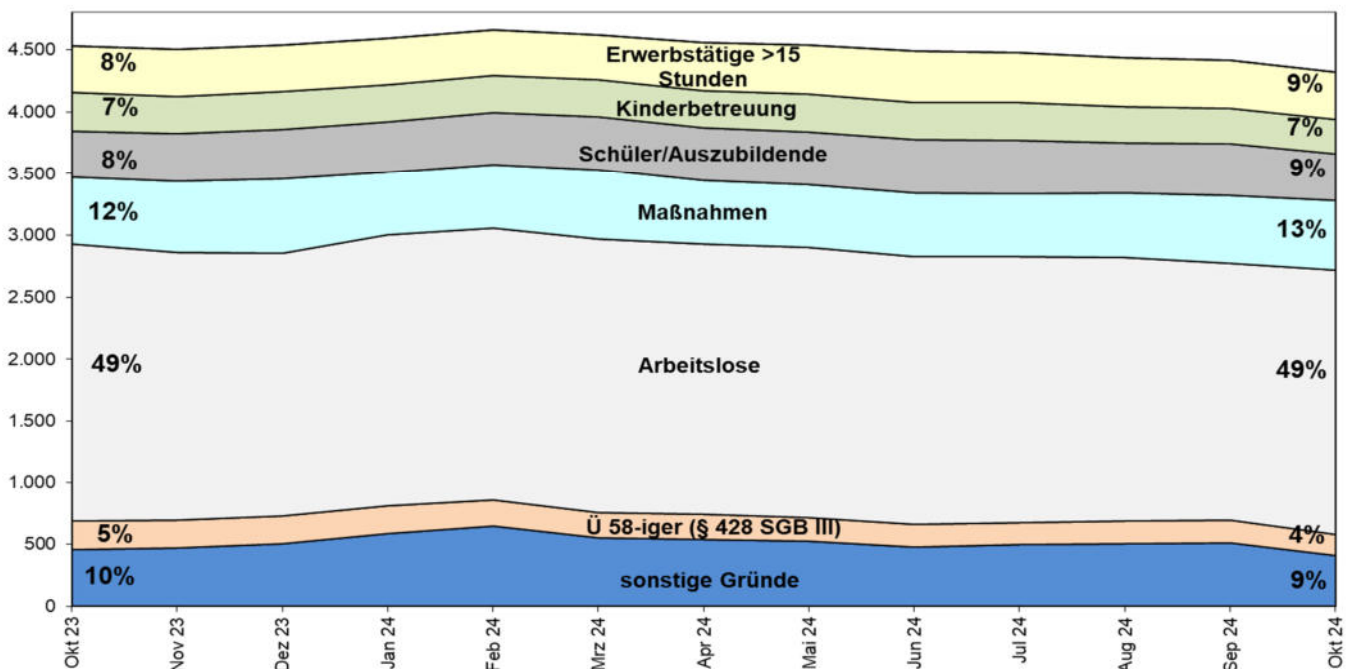
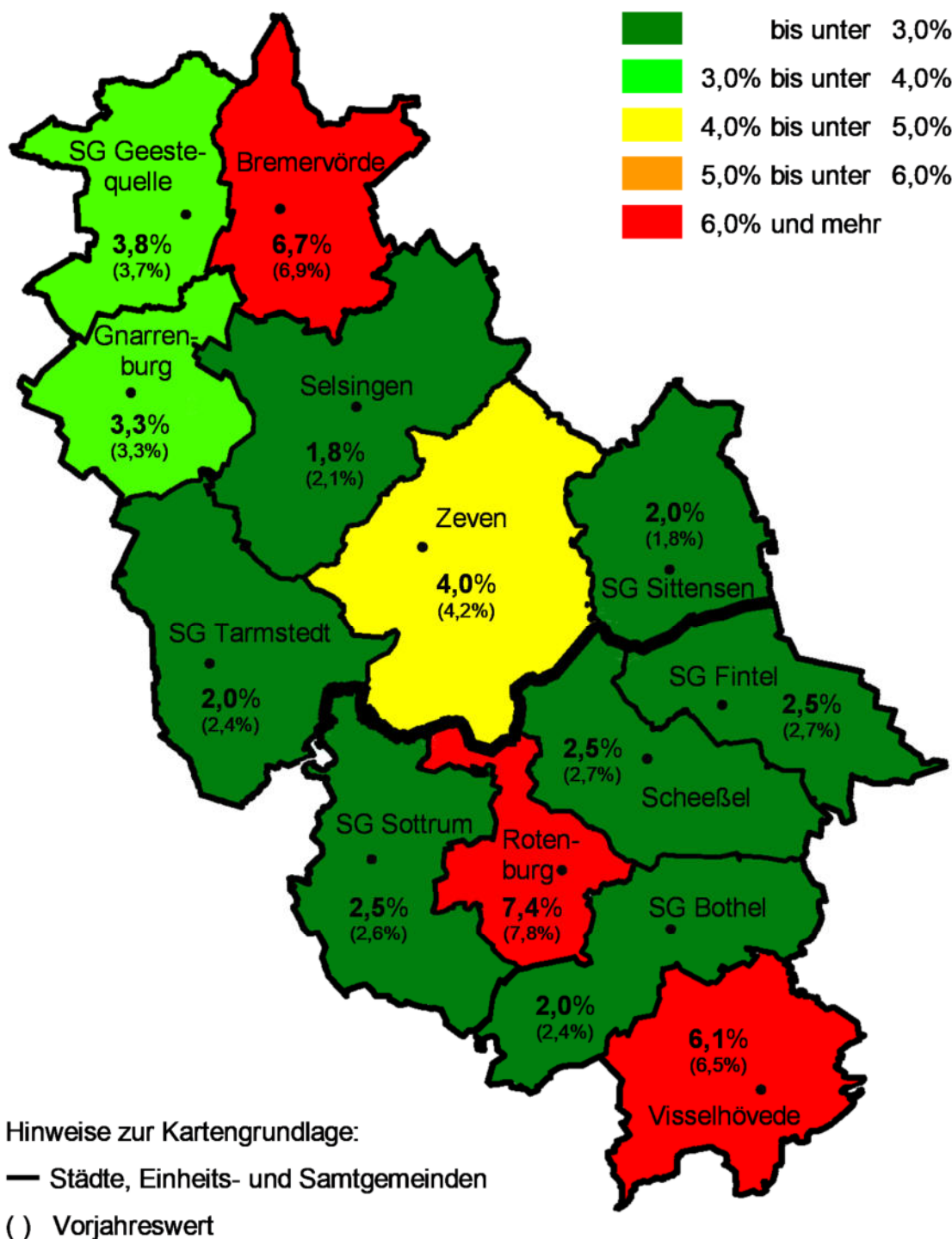


Diagramm 11: Entwicklung des Status der erwerbsfähigen Leistungsberechtigten





Karte: Erwerbsfähige Leistungsberechtigte (ELB) bezogen auf die Bevölkerung zwischen 15 und 65 Jahren je Gemeinde



## 5. Entwicklung der Zahl der Bedarfsgemeinschaften

Die Zahl der **Bedarfsgemeinschaften** ist im Vergleich zum Vormonat um 53 Fälle gesunken, wobei die Zahl der „Flüchtlings-BG´s“ um 8 zurückgegangen ist und die Zahl der „sonstigen BG´s“ um 45 Fälle gesunken ist. Damit liegt die Zahl der Bedarfsgemeinschaften aktuell bei 3.192 (-1,6% zum Vormonat, -3,8% zum Vorjahr).

Diagramm 12: Entwicklung der Zahl der Bedarfsgemeinschaften

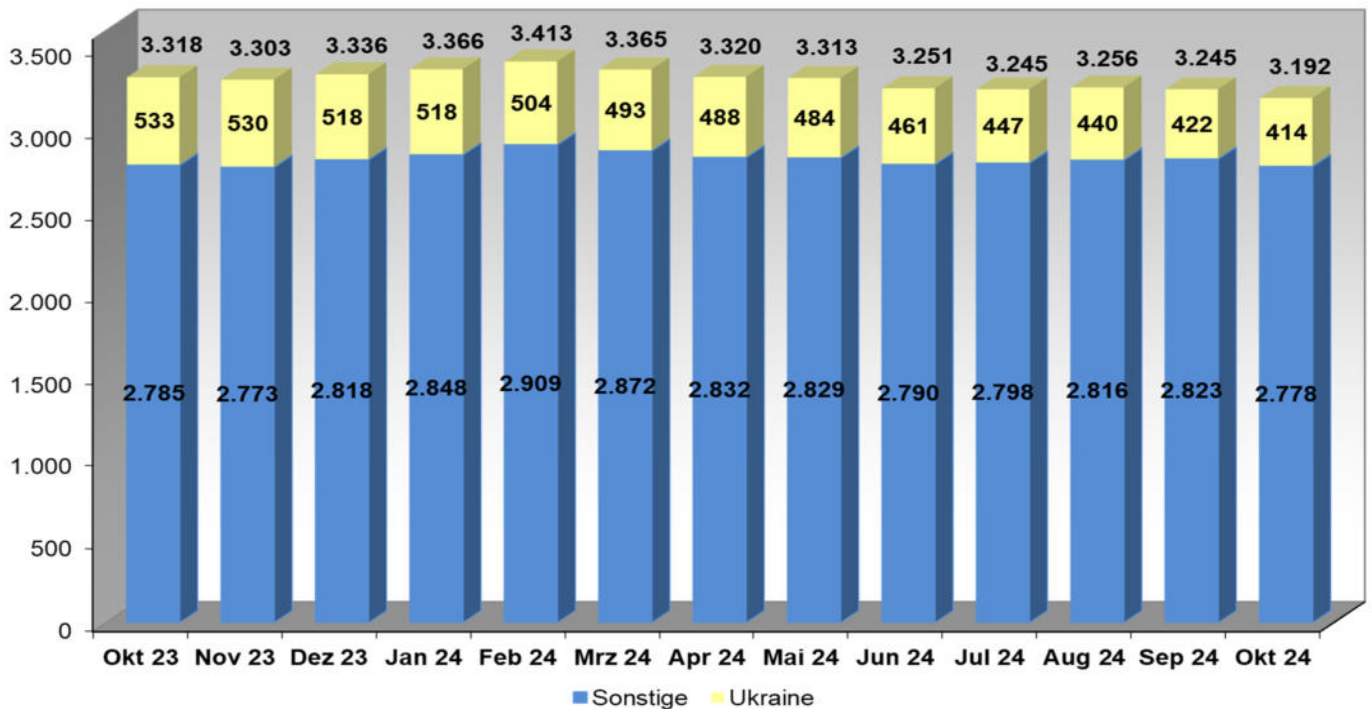
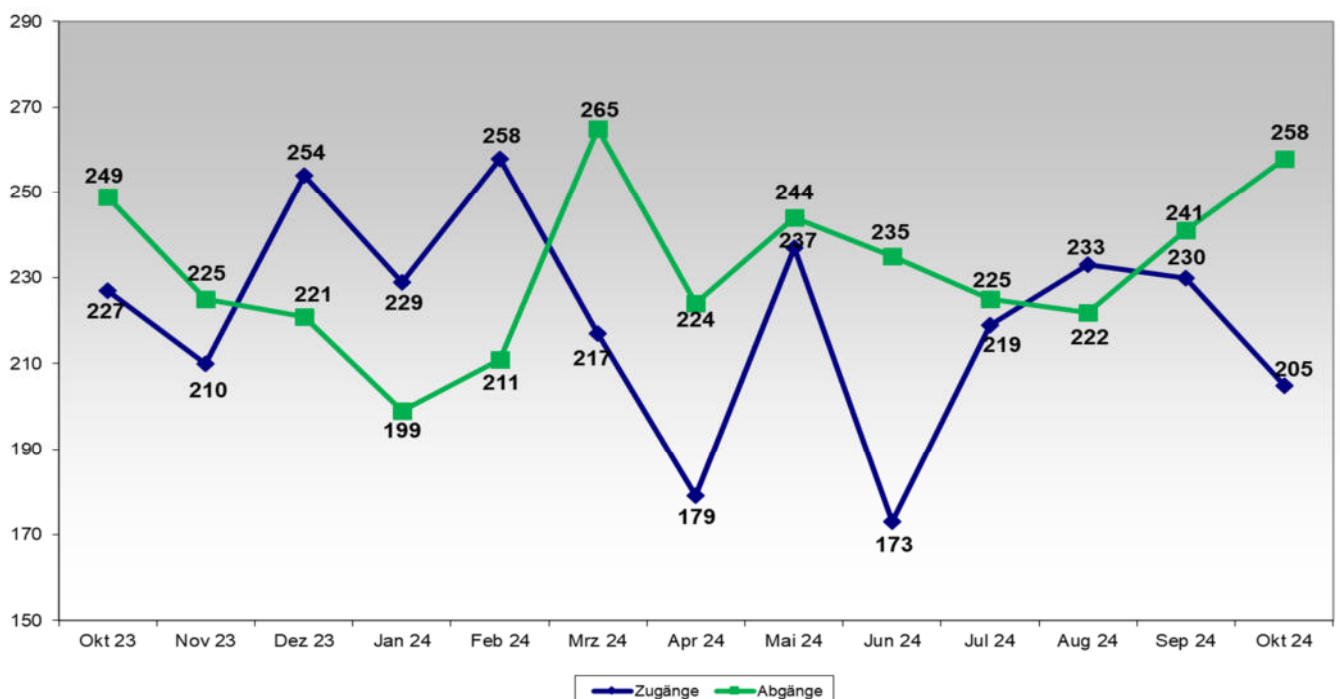
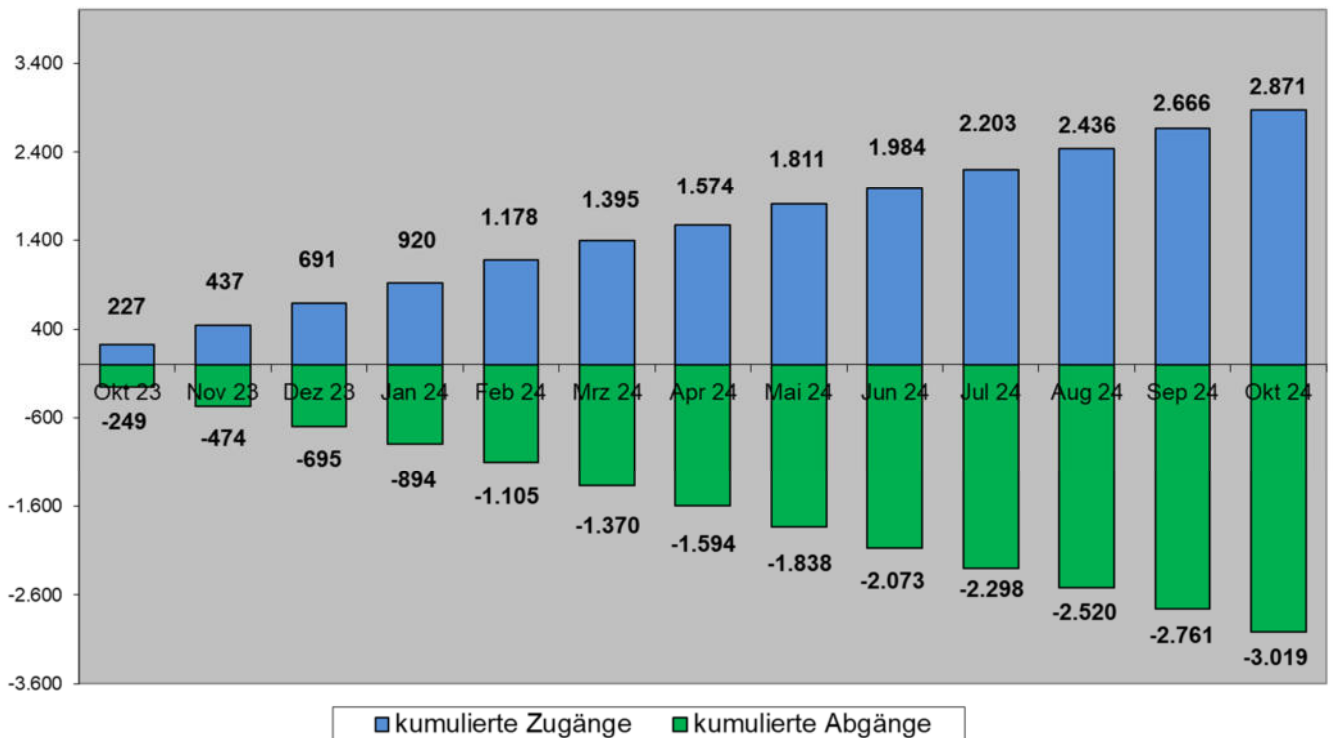


Diagramm 13: Zu- und Abgänge der Bedarfsgemeinschaften

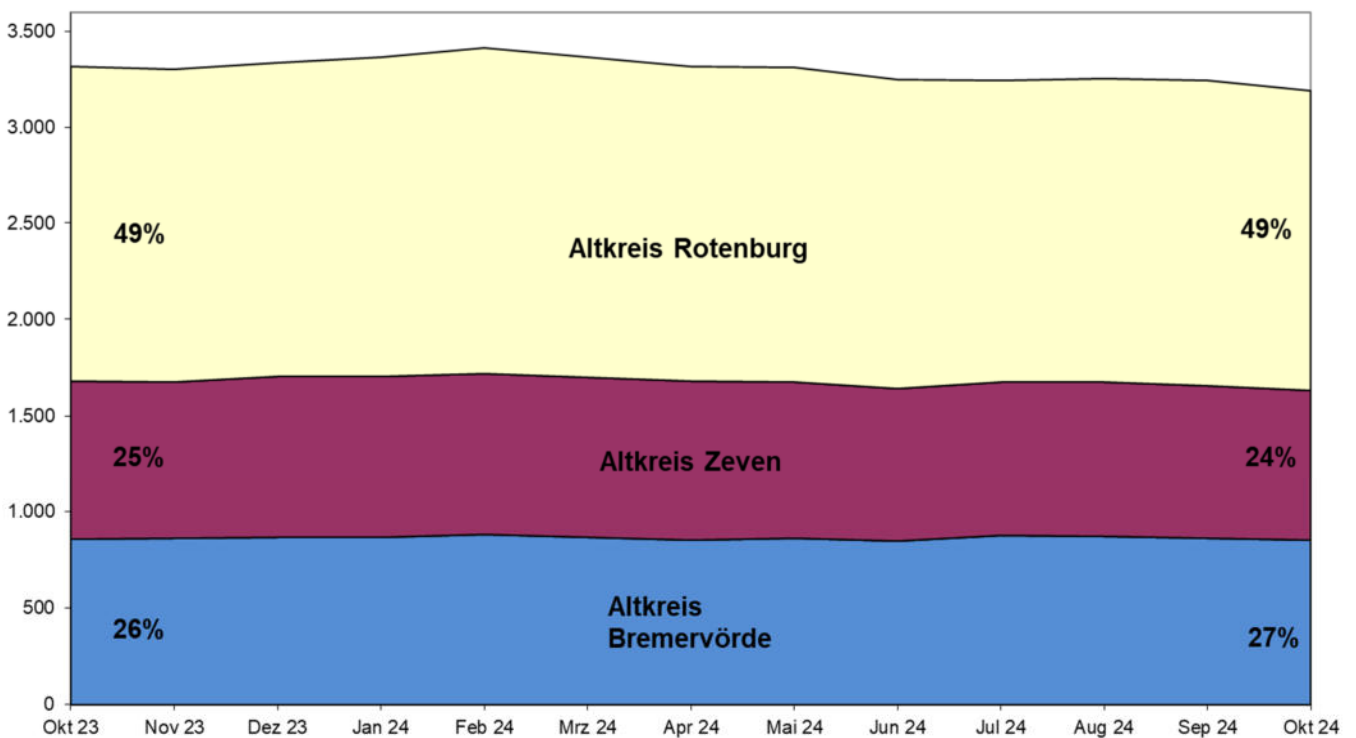




**Diagramm 14: Kumulierte Zu- und Abgänge der Bedarfsgemeinschaften**



**Diagramm 15: Entwicklung des Anteils der Bedarfsgemeinschaften nach Altkreisen**



## ANHANG

### I. Zusammenfassende Übersicht zu den Struktur-, Aktivierungs- und Integrationskennzahlen

	Aug 24	Sep 24	Okt 24	Veränd. z. Vormonat	Okt 23	Veränd. z. Vorjahr
<b>Bedarfsgemeinschaften</b>	<b>3.256</b>	<b>3.245</b>	<b>3.192</b>	<b>-1,6%</b>	<b>3.318</b>	<b>-3,8%</b>
<b>Erwerbsfähige Leistungsberechtigte (15 bis 65 Jahre)</b>	<b>4.433</b>	<b>4.412</b>	<b>4.322</b>	<b>-2,0%</b>	<b>4.531</b>	<b>-4,6%</b>
<u>davon:</u>						
weiblich	2.334	2.323	2.259	-3%	2.412	-6%
männlich	2.099	2.089	2.063	-1%	2.119	-3%
Ausländer	1.803	1.773	1.751	-1%	1.949	-10%
15 bis unter 25 Jahre	919	895	872	-3%	943	-8%
55 bis unter 65 Jahre	857	866	842	-3%	850	-1%
abzgl. Schüler / Auszubildende	- 405	- 421	- 381	-10%	- 369	3%
abzgl. Kinderbetreug./Pflege von Angehörigen	- 293	- 282	- 282	0%	- 314	-10%
abzgl. Erw. erbstätige über 15 Stunden	- 391	- 384	- 379	-1%	- 374	1%
abzgl. Personen nach § 53a Abs. 2 SGB II	- 180	- 183	- 175	-4%	- 228	-23%
abzgl. Sonstige Gründe (z. B. Krankheit)	- 505	- 512	- 407	-21%	- 458	-11%
<b>Arbeitslosenzahl inkl. Maßnahmeteilnehmer</b>	<b>2.659</b>	<b>2.630</b>	<b>2.698</b>	<b>3%</b>	<b>2.788</b>	<b>-3%</b>
abzgl. Maßnahmeteilnehmer gem. § 16 SGB II	- 526	- 556	- 564	1%	- 548	3%
<b>Arbeitslosenzahl</b>	<b>2.133</b>	<b>2.074</b>	<b>2.134</b>	<b>2,9%</b>	<b>2.240</b>	<b>-5%</b>
<u>davon:</u>						
weiblich	1.012	982	1.001	2%	1.090	-8%
männlich	1.121	1.092	1.133	4%	1.150	-1%
Ausländer	869	826	831	1%	985	-16%
15 bis unter 25 Jahre	323	276	323	17%	334	-3%
55 bis unter 65 Jahre	425	424	425	0%	380	12%
<b>Arbeitslosenquote SGB II</b>	<b>2,3%</b>	<b>2,2%</b>	<b>2,3%</b>	<b>3%</b>	<b>2,4%</b>	<b>-6%</b>
<b>Integrationen in den 1. Arbeitsmarkt - isoliert</b>	<b>145</b>	<b>75</b>	<b>48</b>	<b>-36%</b>	<b>55</b>	<b>-13%</b>
davon gefördert	9	9	11		15	
<b>Integrationen in den 1. Arbeitsmarkt - kumuliert</b>	<b>637</b>	<b>712</b>	<b>760</b>		<b>714</b>	<b>6%</b>
davon gefördert	87	96	107		132	-19%

## II. Daten zu den Diagrammen

Diagramm 1: Arbeitslosenquoten SGB II der letzten 2 Jahre

	Okt 22	Nov 22	Dez 22	Jan 24	Feb 23	Mrz 23	Apr 23	Mai 23	Jun 23	Jul 23	Aug 23	Sep 23	
	2,1%	2,1%	2,2%	2,3%	2,3%	2,4%	2,4%	2,4%	2,4%	2,4%	2,4%	2,4%	
	Okt 23	Nov 23	Dez 23	Jan 24	Feb 24	Mrz 24	Apr 24	Mai 24	Jun 24	Jul 24	Aug 24	Sep 24	Okt 24
	2,4%	2,3%	2,3%	2,4%	2,4%	2,4%	2,4%	2,3%	2,3%	2,3%	2,3%	2,2%	

Diagramm 2: Entwicklung des Anteils der Arbeitslosen nach Altkreisen

	Okt 23	Nov 23	Dez 23	Jan 24	Feb 24	Mrz 24	Apr 24	Mai 24	Jun 24	Jul 24	Aug 24	Sep 24	Okt 24
Altkreis Bremervörde	610	584	576	582	590	573	569	577	580	565	563	536	564
Altkreis Zeven	521	495	513	526	531	529	554	556	554	521	500	494	498
Altkreis Rotenburg	1.109	1.088	1.033	1.087	1.081	1.106	1.065	1.053	1.032	1.061	1.070	1.044	1.072
<b>Summe</b>	<b>2.240</b>	<b>2.167</b>	<b>2.122</b>	<b>2.195</b>	<b>2.202</b>	<b>2.208</b>	<b>2.188</b>	<b>2.186</b>	<b>2.166</b>	<b>2.147</b>	<b>2.133</b>	<b>2.074</b>	<b>2.134</b>
Altkreis Bremervörde	27,2%	26,9%	27,1%	26,5%	26,8%	26,0%	26,0%	26,4%	26,8%	26,3%	26,4%	25,8%	26,4%
Altkreis Zeven	23,3%	22,8%	24,2%	24,0%	24,1%	24,0%	25,3%	25,4%	25,6%	24,3%	23,4%	23,8%	23,3%
Altkreis Rotenburg	49,5%	50,2%	48,7%	49,5%	49,1%	50,1%	48,7%	48,2%	47,6%	49,4%	50,2%	50,3%	50,2%
<b>Summe</b>	<b>100,0%</b>	<b>100,0%</b>	<b>100,0%</b>	<b>100,0%</b>	<b>100,0%</b>	<b>100,0%</b>	<b>100,0%</b>	<b>100,0%</b>	<b>100,0%</b>	<b>100,0%</b>	<b>100,0%</b>	<b>100,0%</b>	<b>100,0%</b>

Diagramm 3: Entwicklung der Arbeitslosenzahl nach SGB II

	Okt 23	Nov 23	Dez 23	Jan 24	Feb 24	Mrz 24	Apr 24	Mai 24	Jun 24	Jul 24	Aug 24	Sep 24	Okt 24
	2.240	2.167	2.122	2.195	2.202	2.208	2.188	2.186	2.166	2.147	2.133	2.074	2.134

Diagramm 4: Entwicklung der Arbeitslosenzahl U25 nach SGB II

	Okt 23	Nov 23	Dez 23	Jan 24	Feb 24	Mrz 24	Apr 24	Mai 24	Jun 24	Jul 24	Aug 24	Sep 24	Okt 24
	334	309	308	306	324	293	285	279	291	286	323	276	323

Diagramm 5: Entwicklung der Arbeitslosenzahl SGB II - Ausländer

	Okt 23	Nov 23	Dez 23	Jan 24	Feb 24	Mrz 24	Apr 24	Mai 24	Jun 24	Jul 24	Aug 24	Sep 24	Okt 24
	985	928	916	901	931	911	917	907	885	844	868	826	831

Diagramm 6: Teilnehmer an zentral organisierten Maßnahmen

	Okt 23	Nov 23	Dez 23	Jan 24	Feb 24	Mrz 24	Apr 24	Mai 24	Jun 24	Jul 24	Aug 24	Sep 24	Okt 24
	132	146	160	106	123	151	154	185	163	171	161	185	172

Diagramm 7: Teilnehmer an beruflicher Weiterbildung, Ausbildung, Praktika und sonstigen Maßnahmen

	Okt 23	Nov 23	Dez 23	Jan 24	Feb 24	Mrz 24	Apr 24	Mai 24	Jun 24	Jul 24	Aug 24	Sep 24	Okt 24
	416	435	448	405	391	415	362	323	352	343	365	371	392

Diagramm 8: Abgänge in den 1. Arbeitsmarkt - differenziert nach geförderten und ungeförderten Integrationen (inkl. Ausbildung)

	Okt 23	Nov 23	Dez 23	Jan 24	Feb 24	Mrz 24	Apr 24	Mai 24	Jun 24	Jul 24	Aug 24	Sep 24	Okt 24
gefördert	15	12	12	9	12	13	13	10	10	11	9	9	11
ungefördert	39	40	33	52	44	69	60	59	71	59	136	66	37

Diagramm 9: Entwicklung des Anteils der Integrationen in den 1. Arbeitsmarkt nach Altkreisen

	Okt 23	Nov 23	Dez 23	Jan 24	Feb 24	Mrz 24	Apr 24	Mai 24	Jun 24	Jul 24	Aug 24	Sep 24	Okt 24
Altkreis Bremervörde	13	12	9	5	15	13	15	16	12	12	38	16	10
Altkreis Zeven	10	13	10	19	17	20	21	18	28	18	38	17	11
Altkreis Rotenburg	31	27	26	37	24	49	37	35	41	40	69	42	27
<b>Summe</b>	<b>54</b>	<b>52</b>	<b>45</b>	<b>61</b>	<b>56</b>	<b>82</b>	<b>73</b>	<b>69</b>	<b>81</b>	<b>70</b>	<b>145</b>	<b>75</b>	<b>48</b>
Altkreis Bremervörde	24%	23%	20%	8%	27%	16%	21%	23%	15%	17%	26%	21%	21%
Altkreis Zeven	19%	25%	22%	31%	30%	24%	29%	26%	35%	26%	26%	23%	23%
Altkreis Rotenburg	57%	52%	58%	61%	43%	60%	51%	51%	51%	57%	48%	56%	56%
<b>Summe</b>	<b>100%</b>	<b>100%</b>	<b>100%</b>	<b>100%</b>	<b>100%</b>	<b>100%</b>	<b>100%</b>	<b>100%</b>	<b>100%</b>	<b>100%</b>	<b>100%</b>	<b>100%</b>	<b>100%</b>

Diagramm 10: Entwicklung der Anzahl der erwerbsfähigen Leistungsberechtigten

	Okt 23	Nov 23	Dez 23	Jan 24	Feb 24	Mrz 24	Apr 24	Mai 24	Jun 24	Jul 24	Aug 24	Sep 24	Okt 24
	4.531	4.501	4.536	4.592	4.663	4.617	4.555	4.537	4.487	4.476	4.433	4.412	4.322

Diagramm 11: Entwicklung des Status der erwerbsfähigen Leistungsberechtigten

	Okt 23	Nov 23	Dez 23	Jan 24	Feb 24	Mrz 24	Apr 24	Mai 24	Jun 24	Jul 24	Aug 24	Sep 24	Okt 24
sonstige Gründe	458	470	506	586	646	549	536	525	477	495	505	512	407
Ü 58-iger (§ 428 SGB III)	228	223	225	221	211	209	203	191	186	182	180	183	175
Arbeitslose	2.240	2.167	2.122	2.195	2.202	2.208	2.188	2.186	2.166	2.147	2.133	2.074	2.134
Maßnahmen	548	581	608	511	514	566	516	508	515	514	526	556	564
Schüler/Auszubildende	369	384	401	410	422	431	432	428	433	435	405	421	381
Kinderbetreuung	314	297	299	295	297	295	296	303	296	305	293	282	282
Erwerbstätige >15 Stunden	374	379	375	374	371	359	384	396	414	398	391	384	379
<b>Summe:</b>	<b>4.531</b>	<b>4.501</b>	<b>4.536</b>	<b>4.592</b>	<b>4.663</b>	<b>4.617</b>	<b>4.555</b>	<b>4.537</b>	<b>4.487</b>	<b>4.476</b>	<b>4.433</b>	<b>4.412</b>	<b>4.322</b>
sonstige Gründe	10%	10%	11%	13%	14%	12%	12%	12%	11%	11%	11%	12%	9%
Ü 58-iger (§ 428 SGB III)	5%	5%	5%	5%	5%	5%	4%	4%	4%	4%	4%	4%	4%
Arbeitslose	49%	48%	47%	48%	47%	48%	48%	48%	48%	48%	48%	47%	49%
Maßnahmen	12%	13%	13%	11%	11%	12%	11%	11%	11%	11%	12%	13%	13%
Schüler/Auszubildende	8%	9%	9%	9%	9%	9%	9%	9%	10%	10%	9%	10%	9%
Kinderbetreuung	7%	7%	7%	6%	6%	6%	6%	7%	7%	7%	7%	6%	7%
Erwerbstätige >15 Stunden	8%	8%	8%	8%	8%	8%	8%	9%	9%	9%	9%	9%	9%
<b>Summe</b>	<b>100%</b>	<b>100%</b>	<b>100%</b>	<b>100%</b>	<b>100%</b>	<b>100%</b>	<b>100%</b>	<b>100%</b>	<b>100%</b>	<b>100%</b>	<b>100%</b>	<b>100%</b>	<b>100%</b>

Diagramm 12: Entwicklung der Anzahl der Bedarfsgemeinschaften

	Okt 23	Nov 23	Dez 23	Jan 24	Feb 24	Mrz 24	Apr 24	Mai 24	Jun 24	Jul 24	Aug 24	Sep 24	Okt 24
	3.318	3.303	3.336	3.366	3.413	3.365	3.320	3.313	3.251	3.245	3.256	3.245	3.192

Diagramm 13: Zu- und Abgänge der Bedarfsgemeinschaften

	Okt 23	Nov 23	Dez 23	Jan 24	Feb 24	Mrz 24	Apr 24	Mai 24	Jun 24	Jul 24	Aug 24	Sep 24	Okt 24
Zugänge	227	210	254	229	258	217	179	237	173	219	233	230	205
Abgänge	249	225	221	199	211	265	224	244	235	225	222	241	258
Abgangspunkte													
Abgangsequote													

Diagramm 14: Kumulierte Zu- und Abgänge der Bedarfsgemeinschaften

	Okt 23	Nov 23	Dez 23	Jan 24	Feb 24	Mrz 24	Apr 24	Mai 24	Jun 24	Jul 24	Aug 24	Sep 24	Okt 24
kumulierte Zugänge	227	437	691	920	1.178	1.395	1.574	1.811	1.984	2.203	2.436	2.666	2.871
kumulierte Abgänge	-249	-474	-695	-894	-1.105	-1.370	-1.594	-1.838	-2.073	-2.298	-2.520	-2.761	-3.019

Diagramm 15: Entwicklung des Anteils der Bedarfsgemeinschaften nach Altkreisen

	Okt 23	Nov 23	Dez 23	Jan 24	Feb 24	Mrz 24	Apr 24	Mai 24	Jun 24	Jul 24	Aug 24	Sep 24	Okt 24
Altkreis Bremervörde	856	859	867	867	882	864	852	862	847	875	871	860	851
Altkreis Zeven	825	814	838	835	837	834	826	813	796	798	802	795	778
Altkreis Rotenburg	1.637	1.630	1.631	1.664	1.694	1.667	1.642	1.638	1.608	1.572	1.583	1.590	1.563
<b>Summe</b>	<b>3.318</b>	<b>3.303</b>	<b>3.336</b>	<b>3.366</b>	<b>3.413</b>	<b>3.365</b>	<b>3.320</b>	<b>3.313</b>	<b>3.251</b>	<b>3.245</b>	<b>3.256</b>	<b>3.245</b>	<b>3.192</b>
Altkreis Bremervörde	25,8%	26,0%	26,0%	25,8%	25,8%	25,7%	25,7%	26,0%	26,1%	27,0%	26,8%	26,5%	26,7%
Altkreis Zeven	24,9%	24,6%	25,1%	24,8%	24,5%	24,8%	24,9%	24,5%	24,5%	24,6%	24,6%	24,5%	24,4%
Altkreis Rotenburg	49,3%	49,3%	48,9%	49,4%	49,6%	49,5%	49,5%	49,4%	49,5%	48,4%	48,6%	49,0%	49,0%
<b>Summe</b>	<b>100,0%</b>	<b>100,0%</b>	<b>100,0%</b>	<b>100,0%</b>	<b>100,0%</b>	<b>100,0%</b>	<b>100,0%</b>	<b>100,0%</b>	<b>100,0%</b>	<b>100,0%</b>	<b>100,0%</b>	<b>100,0%</b>	<b>100,0%</b>

Karte: Erwerbsfähige Leistungsberechtigte (ELB) bezogen auf die Bevölkerung zwischen 15 und 65 Jahren je Gemeinde

	IST 2024			Vorjahr 2023			Vormonat		
	ELB	Einwohner zw. 15-65 J.	elb-Quote	ELB	Einwohner zw. 15-65 J.	elb-Quote	ELB	Einwohner zw. 15-65 J.	elb-Quote
	Okt 24	2024	Okt 24	Okt 23	2023	Okt 23	Sep 24	2024	Sep 24
Bothel	22		22	10		10	21		21
Bremervörde	110	5.416	2,0%	129	5.389	2,4%	123	5.416	2,3%
Bremervörde	800	11.926	6,7%	818	11.982	6,8%	817	11.926	6,9%
Fintel	121	4.846	2,5%	131	4.747	2,8%	118	4.846	2,4%
Geestequelle	159	4.216	3,8%	156	4.269	3,7%	162	4.216	3,8%
Gnarnenburg	203	6.067	3,3%	201	5.997	3,4%	208	6.067	3,4%
Rotenburg	1.044	14.105	7,4%	1.106	13.825	8,0%	1.050	14.105	7,4%
Scheeßel	212	8.598	2,5%	229	8.612	2,7%	224	8.598	2,6%
Setsingen	116	6.480	1,8%	136	6.371	2,1%	130	6.480	2,0%
Sittensen	150	7.354	2,0%	133	7.251	1,8%	151	7.354	2,1%
Sottrum	241	9.472	2,5%	244	9.476	2,6%	251	9.472	2,6%
Tarmstedt	144	7.109	2,0%	170	7.050	2,4%	146	7.109	2,1%
Visselhövede	408	6.670	6,1%	431	6.480	6,7%	411	6.670	6,2%
Zeven	614	15.172	4,0%	642	15.011	4,3%	621	15.172	4,1%
<b>SUMME</b>	<b>4.322</b>	<b>107.431</b>	<b>4,0%</b>	<b>4.526</b>	<b>106.460</b>	<b>4,3%</b>	<b>4.412</b>	<b>107.431</b>	<b>4,1%</b>